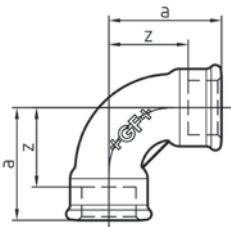


2 Long sweep bend 90°, ISO/EN G1

EN	B/G	Dim. [inch]	Code	a [mm]	z [mm]
•	B	1/4	770 002 102	40	30
•	G	1/4	770 002 202	40	30
•	B	3/8	770 002 103	48	38
•	G	3/8	770 002 203	48	38
•	B	1/2	770 002 104	55	42
•	G	1/2	770 002 204	55	42
•	B	3/4	770 002 105	69	54
•	G	3/4	770 002 205	69	54
•	B	1	770 002 106	85	68
•	G	1	770 002 206	85	68
•	B	1 1/4	770 002 107	105	86
•	G	1 1/4	770 002 207	105	86
•	B	1 1/2	770 002 108	116	97
•	G	1 1/2	770 002 208	116	97
•	B	2	770 002 109	140	116
•	G	2	770 002 209	140	116
•	B	2 1/2	770 002 110	176	149
•	G	2 1/2	770 002 210	176	149
•	B	3	770 002 111	205	175
•	G	3	770 002 211	205	175
•	B	4	770 002 112	260	224
•	G	4	770 002 212	260	224



2a Short bend 90°, ISO/EN D1

EN	B/G	Dim. [inch]	Code	a [mm]	z [mm]
•	B	1/4	770 012 102	30	20
•	G	1/4	770 012 202	30	20
•	B	3/8	770 012 103	36	26
•	G	3/8	770 012 203	36	26
•	B	1/2	770 012 104	45	32
•	G	1/2	770 012 204	45	32
•	B	3/4	770 012 105	50	35
•	G	3/4	770 012 205	50	35
•	B	1	770 012 106	63	46
•	G	1	770 012 206	63	46
•	B	1 1/4	770 012 107	76	57
•	G	1 1/4	770 012 207	76	57
•	B	1 1/2	770 012 108	85	66
•	G	1 1/2	770 012 208	85	66
•	B	2	770 012 109	102	78
•	G	2	770 012 209	102	78
-	B	2 1/2	770 012 110	115	88
-	G	2 1/2	770 012 210	115	88
-	B	3	770 012 111	127	97
-	G	3	770 012 211	127	97
-	B	4	770 012 112	165	129
-	G	4	770 012 212	165	129