

Plane flanger

000601.xxx

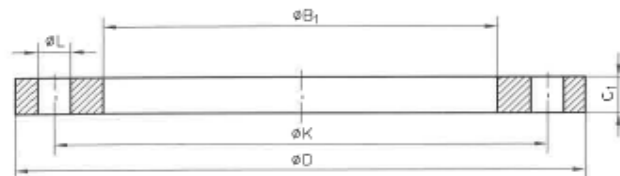
Produceret iht. EN 1092-1, Type 01 eller DIN 2576

Pakflade Type A (se nedenfor)

Kvalitet: S235 JRG2 iht. EN 10222

Tryktrin: PN 10

Kan leveres med certf. iht. EN 10204/3.1, samt PED



VVS nr.	DN	A	D		K		L		B1		C1		Kg/stk.
000601021	15	21,3	95	+/-2,0	65	+/-1,0	14	+1,0/0	22	+0,5/0	14	+1,0/-1,3	0,67
000601027	20	26,7	105		75		14		27,5		16		0,94
000601030	25	30	115		85		14		31		16		1,11
000601034	25	33,7	115		85		14		34,5		16		1,11
000601042	32	42,4	140		100		18		43,5		18		1,82
000601048	40	48,3	150		110		18		49,5		18		2,08
000601060	50	60,3	165		125		18		61,5		20	+/-1,5	2,73
000601076	65	76,1	185		145		18		77,5		20		3,16
000601077	65	76,1	185		145		18		77,5		20		3,16
000601089	80	88,9	200		160		18		90,5		20		3,60
000601108	100	108	220		180		18		109,6		22		4,39
000601114	100	114,3	220		180		18		116		22		4,39
000601133	125	133	250		210		18		134,8	+1/0	22		5,41
000601140	125	139,7	250		210		18		141,5		22		5,41
000601159	150	159	285		240		22		161,1		24		7,14
000601168	150	168,3	285		240		22		170,5		24		7,14
000601194	175	193,7	315		270		22		196,1		24		8,45
000601219	200	219,1	340	+/-3,0	295		22		221,5		24		9,27
000601273	250	273	395		350		22		276,5		26		11,80
000601324	300	323,9	445		400		22		327,5		26		13,60
000601356	350	355,6	505		460		22		359,5		30		21,80
000601368	350	368	505		460		22		372,2		30		21,80
000601406	400	406,4	565		515		26		411		32		27,50
000601457	450	457	615		565		26		462	+1,5/0	36		33,60
000601508	500	508	670		620	+/-1,5	26		513,5		38		40,20
000601610	600	610	780	+/-5,0	725		30	+2,5/0	616,5		42		54,50
000601711	700	711	895		840		30		717	+3/0	50		81,80
000601813	800	813	1015		950		33		821		56	+/-2,0	113,95
000601914	900	914	1115		1050		33		920		62		140,03
000601950	1000	1016	1230		1160		36		1022		70		189,00



Plane flanger

000601.xxx

Vejledende boltediagram

VVS nr.	DN	DIM	Vejl. Bolte-str.	Antal hut	Varenr. Elgalv. Blot	Varenr. Elgalv. Møtrik	Varenr. Elgalv. Skive	Varenr. Elgalv. Boltesæt 4 bolte + 4 møtrikker + 8 skiver	Varenr. Varmgalv. Blot	Varenr. Varmgalv. Møtrik	Varenr. Varmgalv. Skive	Varenr. Varmgalv. Boltesæt 4 bolte + 4 møtrikker + 8 skiver
000601021	15	21,3	M12x50	4	525304119	525305384	525315909		525304436	525305407	525315931	
000601027	20	26,7	M12x60	4	525304121	525305384	525315909	525326916	525304438	525305407	525315931	525326922
000601030	25	30	M12x60	4	525304121	525305384	525315909	525326916	525304438	525305407	525315931	525326922
000601034	25	33,7	M12x60	4	525304121	525305384	525315909	525326916	525304438	525305407	525315931	525326922
000601042	32	42,4	M16x65	4	525304148	525305388	525315913	525326917	525304453	525305408	525315933	525326923
000601048	40	48,3	M16x65	4	525304148	525305388	525315913	525326917	525304453	525305408	525315933	525326923
000601060	50	60,3	M16x65	4	525304148	525305388	525315913	525326917	525304453	525305408	525315933	525326923
000601076	65	76,1	M16x65	4	525304148	525305388	525315913	525326917	525304453	525305408	525315933	525326923
000601077	65	76,1	M16x65	8	525304148	525305388	525315913	525326917	525304453	525305408	525315933	525326923
000601089	80	88,9	M16x65	8	525304148	525305388	525315913	525326917	525304453	525305408	525315933	525326923
000601108	100	108	M16x70	8	525304149	525305388	525315913	525326918	525304454	525305408	525315933	525326924
000601114	100	114,3	M16x70	8	525304149	525305388	525315913	525326918	525304454	525305408	525315933	525326924
000601133	125	133	M16x70	8	525304149	525305388	525315913	525326918	525304454	525305408	525315933	525326924
000601140	125	139,7	M16x70	8	525304149	525305388	525315913	525326918	525304454	525305408	525315933	525326924
000601159	150	159	M20x80	8	525304169	525305391	525315916	525326920	525304468	525305409	525315935	525326926
000601168	150	168,3	M20x80	8	525304169	525305391	525315916	525326920	525304468	525305409	525315935	525326926
000601194	175	193,7	M20x80	8	525304169	525305391	525315916	525326920	525304468	525305409	525315935	525326926
000601219	200	219,1	M20x80	8	525304169	525305391	525315916	525326920	525304468	525305409	525315935	525326926
000601273	250	273	M20x80	12	525304169	525305391	525315916	525326920	525304468	525305409	525315935	525326926
000601324	300	323,9	M20x80	12	525304169	525305391	525315916	525326920	525304468	525305409	525315935	525326926
000601356	350	355,6	M20x90	16	525304170	525305391	525315916		525304469	525305409	525315935	
000601368	350	368	M20x90	16	525304170	525305391	525315916		525304469	525305409	525315935	
000601406	400	406,4	M24x100	16	525304179	525305394	525315918		525304477	525305410	525315937	
000601457	450	457	M24x110	20	525304180	525305394	525315918		525304493	525305410	525315937	
000601508	500	508	M24x110	20	525304180	525305394	525315918		525304493	525305410	525315937	
000601610	600	610	M27x120	20	Spørg BD	525305395	525315919		Spørg BD	525305413	525315938	
000601711	700	711	M27x140	24	Spørg BD	525305395	525315919		Spørg BD	525305413	525315938	
000601813	800	813	M30x150	24	Spørg BD	525305398	525315920		Spørg BD	525305411	525315939	
000601914	900	914	M30x170	28	Spørg BD	525305398	525315920		Spørg BD	525305411	525315939	
000601950	1000	1016	M33x190	28	Spørg BD	525305396	Spørg BD		Spørg BD	Spørg BD	Spørg BD	

Bemærkning

Bolt længde er vejledende, og udregnet under følgende forudsætninger.

To flanger spændt sammen med:

1 stk. bolt, 1 stk. møtrik, 2 stk. skiver, 1 stk. 2mm pakning, 5-10 mm overmål



Plane flanger

000601.xxx

Pakflade

Table 2 — Surface finish for jointing faces

Facing types	Method of machining	Radius of tool nose	R_a^a		R_z^a	
		mm	μm		μm	
		min.	min.	max.	min.	max.
A, B1 ^b , E, F	Turning ^c	1,0	3,2	12,5	12,5	50
B2 ^b , C, D, G, H	Turning ^c	—	0,8	3,2	3,2	12,5

NOTE For certain applications, e.g. low temperature gases, it may be necessary to stipulate closer control to the surface finish.

^a R_a and R_z are defined in EN ISO 4287.

^b Types B1 and B2 are raised face (type B) flanges with different specified surface roughness values.
B1 : Standard facing for all PN numbers.
B2 : Only if agreed between the purchaser and the supplier.

^c The term 'turning' includes any method of machine operation producing either serrated concentric or serrated spiral grooves.



Type A
Flat face