

ISOGLOBAL RØRBÆRER VVS

Denne rørbærer er udviklet specielt som isoleret rørophæng til varmerør.

I henhold til DS 452, 3. udgave, som indeholder en række bestemmelser der

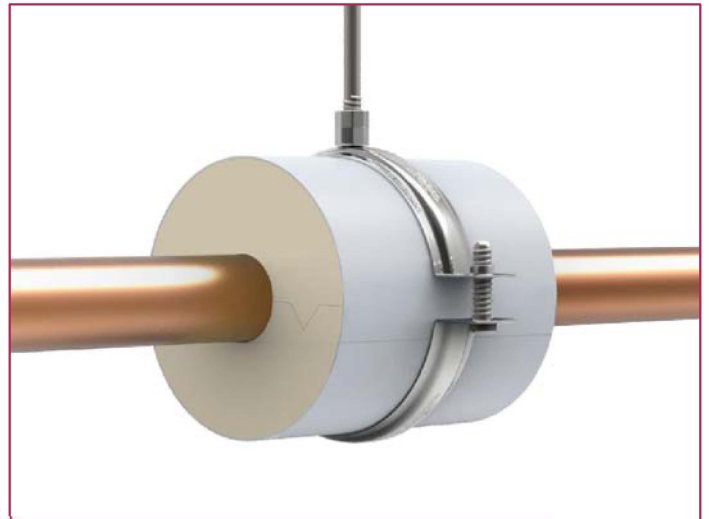
har til formål at begrænse energitab på tekniske installationer, skal rørophæng også isoleres med samme isoleringstykkelser som selve rørisoleringen.

Ifølge beregninger DS/ EN ISO 12241, har man et ekstra varmetab på op til 25% på grund af varme tab ved ikke isoleret rørophæng og dette skal der kompenseres for i isoleringstykkelser på rørisoleringen. Eksempler på beregning af denne ekstra isoleringstykkelser viser, at man kan blive nødt til at øge isoleringstykkelser med op til 50%. Dette er i praksis ofte umuligt på grund af manglende plads samt (DS1102, afstande på færdig isoleret installationer), og vil samtidig medføre en betydelig meromkostning.

Med Isoglobal Rørbærer VVS er det nemt at opfylde DS 452, 3. udgave og DS 1102. Denne rørbærer leveres i samme tykkelser som rørisoleringen. Samtidig leveres produktet med en grå isogenopak (PVC Folie) som typisk også vil blive anvendt på selve rørisoleringen. Derfor passer produktet perfekt til resten af installationen og man får en nem og flot løsning.

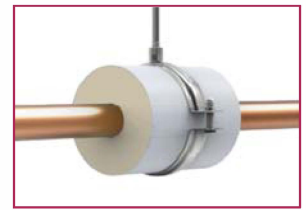
Alle rørbærer leveres som sæt med rørbøjle.

Vi anbefaler at se vores montageanvisning på vores hjemmeside, www.isoglobal.dk



Tekniske data

ISOGLOBAL RØRBÆRER VVS



Produktbeskrivelse	Isoleret rørophæng består af 2 PIR elementer som er beklædt med en grå PVC folie med selvklæbende overlap.
Anvendelse	Anvendes som isoleret rørophæng i henhold til DS 452, 3. udgave, til forhindring af energitab
Temperaturområde	-45° C til +120° C
Varmeledningsevne	0,025 W/ m*K
Brandklasse	B2 i henhold til DIN 4102
Densitet PIR kerne	50 - 120 kg/ m ³
Længde	50-100 mm, afhængig af dimension
Rørdimensioner	Ø15 mm op til Ø612 mm*
Isoleringstykkelse	20 - 120 mm

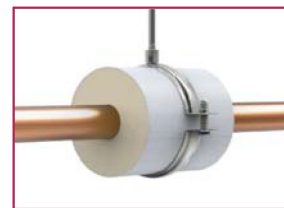
* Ved store dimensioner forbeholder vi os ret til at levere rørbæreren i mere end 2 segmenter

Alle vores rørbærer leveres altid som sæt inkl. stålrørbøjle i EL galvaniseret stål.

Vi henviser i øvrigt til vores monteringsvejledning på vores hjemmeside

ISOGLOBAL RØRBÆRER VVS

Den optimale rørbærer til varmerør

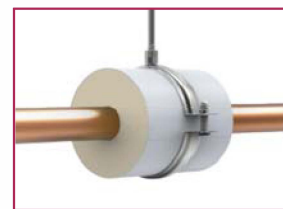


Isoleringstykkelse: 20 mm			Isoleringstykkelse: 30 mm		
Dimension	VVS nr.		Dimension	VVS nr.	
15x20	016602015		15x30	016603015	
18x20	016602018		18x30	016603018	
22x20	016602022		22x30	016603022	
28x20	016602028		28x30	016603028	
35x20	016602035		35x30	016603035	
42x20	016602042		42x30	016603042	
48x20	016602048		48x30	016603048	
54x20	016602054		54x30	016603054	
60x20	016602060		60x30	016603060	
64x20	016602064		64x30	016603064	
70x20	016602070		70x30	016603070	
76x20	016602076		76x30	016603076	
89x20	016602089		89x30	016603089	
114x20	016602114		114x30	016603114	
133x20	016602133		133x30	016603133	
140x20	016602139		140x30	016603139	
160x20	016602159		160x30	016603159	
168x20	016602168		168x30	016603168	
219x20	016602219		219x30	016603219	
273x20	016602273		273x30	016603273	

Andre dimensioner kan leveres, se tekniske data

ISOGLOBAL RØRBÆRER VVS

Den optimale rørbærer til varmerør

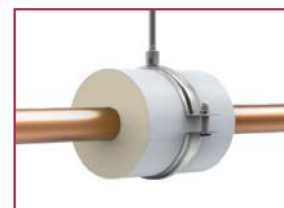


Isoleringstykkelse: 40 mm			Isoleringstykkelse: 50 mm		
Dimension	VVS nr.		Dimension	VVS nr.	
15x40	016604015		15x50	016605015	
18x40	016604018		18x50	016605018	
22x40	016604022		22x50	016605022	
28x40	016604028		28x50	016605028	
35x40	016604035		35x50	016605035	
42x40	016604042		42x50	016605042	
48x40	016604048		48x50	016605048	
54x40	016604054		54x50	016605054	
60x40	016604060		60x50	016605060	
64x40	016604064		64x50	016605064	
70x40	016604070		70x50	016605070	
76x40	016604076		76x50	016605076	
89x40	016604089		89x50	016605089	
114x40	016604114		114x50	016605114	
133x40	016604133		133x50	016605133	
140x40	016604139		140x50	016605139	
160x40	016604159		160x50	016605159	
168x40	016604168		168x50	016605168	
219x40	016604219		219x50	016605219	
273x40	016604273		273x50	016605273	

Andre dimensioner kan leveres, se tekniske data

ISOGLOBAL RØRBÆRER VVS

Den optimale rørbærer til varmerør

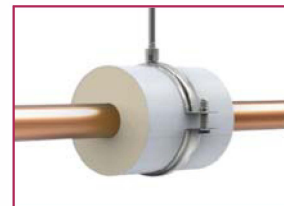


Isoleringstykkelse: 60 mm			Isoleringstykkelse: 80 mm		
Dimension	VVS nr.		Dimension	VVS nr.	
18x60	016606018		18x80	016608018	
22x60	016606022		22x80	016608022	
28x60	016606028		28x80	016608028	
35x60	016606035		35x80	016608035	
42x60	016606042		42x80	016608042	
48x60	016606048		48x80	016608048	
54x60	016606054		54x80	016608054	
60x60	016606060		60x80	016608060	
64x60	016606064		64x80	016608064	
70x60	016606070		70x80	016608070	
76x60	016606076		76x80	016608076	
89x60	016606089		89x80	016608089	
114x60	016606114		114x80	016608114	
133x60	016606133		133x80	016608133	
140x60	016606139		140x80	016608139	
160x60	016606159		160x80	016608159	
168x60	016606168		168x80	016608168	
219x60	016606219		219x80	016608219	
273x60	016606273		273x80	016608273	

Andre dimensioner kan leveres, se tekniske data

ISOGLOBAL RØRBÆRER VVS

Den optimale rørbærer til varmerør



Isoleringstykkelse: 100 mm			Isoleringstykkelse: 120 mm		
Dimension	VVS nr.		Dimension	VVS nr.	
42x100	016610042		42x120	016612042	
48x100	016610048		48x120	016612048	
54x100	016610054		54x120	016612054	
60x100	016610060		60x120	016612060	
64x100	016610064		64x120	016612064	
70x100	016610070		70x120	016612070	
76x100	016610076		76x120	016612076	
89x100	016610089		89x120	016612089	
114x100	016610114		114x120	016612114	
133x100	016610133		133x120	016612133	
140x100	016610139		140x120	016612139	
160x100	016610159		160x120	016612159	
168x100	016610168		168x120	016612168	
219x100	016610219		219x120	016612219	
273x100	016610273		273x120	016612273	

Andre dimensioner kan leveres, se tekniske data