

BIS Industri Rørbøjler HD500 (BUP1000)

(B 10 09)

for stålrør 15 - 509 mm

G¹/₂"



Funktioner og fordele

- to-delt rørbøjle m. to låsebolte
- op til og inkl. 5": låsemøtrikken sidder fast, omkranset af plast
- tungt design
- bolte fastgøres med anti-tab skive
- med CO₂ svejset gevindmuffe
- materiale: stål
- overfladebehandling:
 - produktet er en del af BIS UltraProtect® 1000 systemet
 - velegnet til inden- og udendørs brug
 - modstår min. 1.000 timers saltspray test (maks. 5% rød rust) i henhold til ISO 9227
- også tilgængeligt: lyd isolerende indlæg af silikone gummi (rød brun), varme resistent op til +200 °C (A 35 15)
- brandtestet



RAL-GZ 655/B
Cert.Nr. 2011-13a



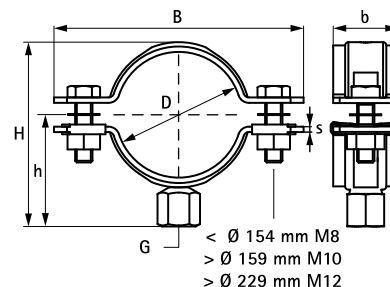
RAL-GZ 656
Cert.Nr. 2011-05

Art.nr.	D (mm)	D (°)	DN (mm)	G	B (mm)	H (mm)	h (mm)	b x s (mm)	Fa,z (N)	RAL	Pakke 1
3307 8 019	15 - 19	3/8	10	G ¹ / ₂ "	75	43	29	30 x 2,5	2.100	RAL ²	25
3307 8 023	19 - 23	1/2	15	G ¹ / ₂ "	78	47	31	30 x 2,5	2.100	RAL ²	25
3307 8 030	25 - 30	3/4	20	G ¹ / ₂ "	84	54	35	30 x 2,5	2.100	RAL ²	25
3307 8 036	31 - 36	1	25	G ¹ / ₂ "	91	60	38	30 x 2,5	2.100	RAL ²	25
3307 8 042	37 - 42	-	-	G ¹ / ₂ "	98	66	40	30 x 2,5	2.100	RAL ²	25
3307 8 045	40 - 45	1 1/4	32	G ¹ / ₂ "	101	69	42	30 x 2,5	2.100	RAL ²	25
3307 8 052	47 - 52	1 1/2	40	G ¹ / ₂ "	109	76	46	30 x 2,5	2.100	RAL ²	25
3307 8 058	53 - 58	-	-	G ¹ / ₂ "	115	82	48	30 x 2,5	2.100	RAL ²	25
3307 8 065	59 - 65	2	50	G ¹ / ₂ "	122	89	52	30 x 2,5	2.100	RAL ²	25
3307 8 071	66 - 71	-	-	G ¹ / ₂ "	129	95	55	30 x 2,5	2.100	RAL ²	25
3307 8 078	72 - 78	2 1/2	65	G ¹ / ₂ "	136	103	59	30 x 3,0	4.000	RAL ²	25
3307 8 085	79 - 85	-	-	G ¹ / ₂ "	144	110	63	30 x 3,0	4.000	RAL ²	25
3307 8 092	86 - 92	3	80	G ¹ / ₂ "	152	117	66	30 x 3,0	4.000	RAL ²	25
3307 8 106	98 - 106	-	-	G ¹ / ₂ "	165	131	73	30 x 3,0	4.000	RAL ²	25
3307 8 116	108 - 116	4	100	G ¹ / ₂ "	175	141	78	30 x 3,0	4.000	RAL ²	25
3307 8 133	125 - 133	-	-	G ¹ / ₂ "	193	158	87	30 x 3,0	4.000	RAL ²	25
3307 8 140	132 - 140	5	125	G ¹ / ₂ "	200	165	90	30 x 3,0	4.000	RAL ²	25
3307 8 154	148 - 154	-	-	G ¹ / ₂ "	215	179	97	30 x 3,0	4.000	RAL ²	15
3307 8 169	159 - 169	6	150	G ¹ / ₂ "	240	195	105	38 x 4,0	8.200	RAL ²	15
3307 8 183	173 - 183	-	-	G ¹ / ₂ "	254	209	112	38 x 4,0	8.200	RAL ²	15
3307 8 219	208 - 219	-	-	G ¹ / ₂ "	290	244	130	38 x 4,0	8.200	RAL ²	15
3307 8 227	217 - 227	8	200	G ¹ / ₂ "	299	253	134	38 x 4,0	8.200	RAL ²	2
3307 8 254	244 - 254	-	-	G ¹ / ₂ "	335	280	148	38 x 4,0	8.200	RAL ¹	2
3307 8 325	315 - 325	12	300	G ¹ / ₂ "	403	348	183	48 x 5,0	12.000	RAL ¹	2
3307 8 408	398 - 408	16	400	G ¹ / ₂ "	487	433	224	48 x 5,0	12.000	RAL ¹	2
3307 8 436	424 - 436	-	-	G ¹ / ₂ "	515	461	238	48 x 5,0	12.000	RAL ¹	2
3307 8 458	448 - 458	18	450	G ¹ / ₂ "	537	483	249	48 x 5,0	12.000	RAL ¹	2
3307 8 509	499 - 509	20	500	G ¹ / ₂ "	588	534	275	48 x 5,0	12.000	RAL ¹	2

RAL¹ = tests er certificeret og overvåget af en tredjepart i henhold til RAL-GZ 655/B.

RAL² = tests er certificeret og overvåget af en tredjepart i henhold til RAL-GZ 655/B og RAL-GZ 656.

For detaljeret teknisk information om vores RAL-mærkede produkter, se venligst RAL databladet i vores webkatalog.



Supplement

BIS RapidStrut® Profilskinnesystem
BIS Befæstelses Tilbehør
BIS Plugs og Befæstelse

Supplement

BIS Silikone Profiler

Alternativ

BIS Industri Rørbøjle HD1501 (BUP1000)