

BIS Industri Rørbøjle HD1501 (BUP1000)

(A 10 09)

til metalrør 15 - 509 mm

G¹/₂"



Funktioner og fordele

- to-delt rørbøjle m. to låsebolte
- op til og inkl. 5": låsemøtrikken sidder fast, omkranset af plast
- tungt design
- bolte fastgøres med anti-tab skive
- med CO₂ svejset gevindmuffe
- materiale: stål
- lydisolerende indlæg i henhold til DIN 4109
- overfladebehandling:
 - produktet er en del af BIS UltraProtect® 1000 systemet
 - velegnet til inden- og udendørs brug
 - modstår min. 1.000 timers saltspray test (maks. 5% rød rust) i henhold til ISO 9227
- lydisolerende indlæg, EPDM gummi, sort
- også tilgængeligt: lyd isolerende indlæg af silikone gummi (rød brun), varme resistent op til +200 °C (A 35 15)
- indlæg er resistent overfor aldring
- brandtestet



RAL-GZ 655/B
Cert.Nr. 2011-12a



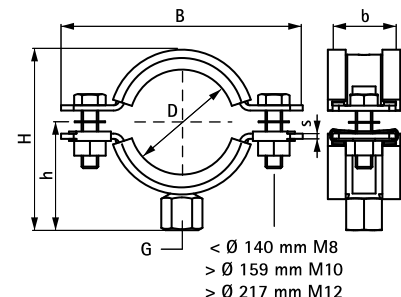
RAL-GZ 656
Cert.Nr. 2011-14

Art.nr.	D (mm)	D (°)	DN (mm)	G	B (mm)	H (mm)	h (mm)	b x s (mm)	Fa,z (N)	RAL	Pakke 1
3317 8 019	15 - 19	3/8	10	G ¹ / ₂ "	81	50	30	30 x 2,5	1.500	RAL ²	25
3317 8 023	19 - 23	1/2	15	G ¹ / ₂ "	84	53	32	30 x 2,5	1.500	RAL ²	25
3317 8 029	25 - 29	3/4	20	G ¹ / ₂ "	91	59	35	30 x 2,5	1.500	RAL ²	25
3317 8 035	30 - 35	1	25	G ¹ / ₂ "	98	65	38	30 x 2,5	1.500	RAL ²	25
3317 8 045	40 - 45	1 1/4	32	G ¹ / ₂ "	109	75	43	30 x 2,5	1.500	RAL ²	25
3317 8 059	53 - 59	-	-	G ¹ / ₂ "	122	88	50	30 x 2,5	1.500	RAL ²	25
3317 8 064	59 - 64	2	50	G ¹ / ₂ "	129	94	53	30 x 2,5	1.500	RAL ²	25
3317 8 071	65 - 71	-	-	G ¹ / ₂ "	136	102	57	30 x 3,0	2.300	RAL ²	25
3317 8 078	72 - 78	2 1/2	65	G ¹ / ₂ "	144	109	60	30 x 3,0	2.300	RAL ²	25
3317 8 085	79 - 85	-	-	G ¹ / ₂ "	152	116	64	30 x 3,0	2.300	RAL ²	25
3317 8 092	86 - 92	3	80	G ¹ / ₂ "	159	123	68	30 x 3,0	2.300	RAL ²	25
3317 8 109	101 - 109	-	-	G ¹ / ₂ "	175	140	74	30 x 3,0	2.300	RAL ²	25
3317 8 116	108 - 116	4	100	G ¹ / ₂ "	182	147	79	30 x 3,0	2.300	RAL ²	25
3317 8 133	125 - 133	-	-	G ¹ / ₂ "	200	164	86	30 x 3,0	2.300	RAL ²	25
3317 8 140	132 - 140	5	125	G ¹ / ₂ "	207	171	91	30 x 3,0	2.300	RAL ²	15
3317 8 169	159 - 169	6	150	G ¹ / ₂ "	254	210	110	38 x 4,0	3.800	RAL ²	15
3317 8 188	178 - 188	-	-	G ¹ / ₂ "	274	229	120	38 x 4,0	3.800	RAL ²	15
3317 8 204	194 - 204	-	-	G ¹ / ₂ "	290	245	128	38 x 4,0	3.800	RAL ²	15
3317 8 213	203 - 213	-	-	G ¹ / ₂ "	299	254	133	38 x 4,0	3.800	RAL ²	15
3317 8 227	217 - 227	8	200	G ¹ / ₂ "	322	268	140	38 x 4,0	3.800	RAL ²	2
3317 8 250	240 - 250	-	-	G ¹ / ₂ "	345	292	153	38 x 4,0	3.800	RAL ¹	2
3317 8 275	265 - 275	10	250	G ¹ / ₂ "	367	317	165	48 x 5,0	9.200	RAL ¹	2
3317 8 325	315 - 325	12	300	G ¹ / ₂ "	414	364	188	48 x 5,0	9.200	RAL ¹	2
3317 8 364	354 - 364	14	350	G ¹ / ₂ "	453	402	207	48 x 5,0	9.200	RAL ¹	2
3317 8 408	398 - 408	16	400	G ¹ / ₂ "	497	446	229	48 x 5,0	9.200	RAL ¹	2
3317 8 458	448 - 458	18	450	G ¹ / ₂ "	548	496	254	48 x 5,0	9.200	RAL ¹	2
3317 8 509	499 - 509	20	500	G ¹ / ₂ "	599	547	279	48 x 5,0	9.200	RAL ¹	2

RAL¹ = tests er certificeret og overvåget af en tredjepart i henhold til RAL-GZ 655/B.

RAL² = tests er certificeret og overvåget af en tredjepart i henhold til RAL-GZ 655/B og RAL-GZ 656.

For detaljeret teknisk information om vores RAL-mærkede produkter, se venligst RAL databladet i vores webkatalog.



Supplement

BIS RapidStrut® Profilskinnesystem
BIS Befæstelses Tilbehør
BIS Plugs og Befæstelse

Supplement

BIS Silikone Profiler