

BIS Industri Rørbøjle HD1501 (BUP1000)

(A 1004)

til metalrør 15 - 227 mm

M8/10 - M10/12



Funktioner og fordele

- to-delt rørbøjle m. to låsebolte
- op til og inkl. 5": låsemøtrikken sidder fast, omkranset af plast
- tungt design
- bolte fastgøres med anti-tab skive
- med CO₂ svejset gevindmuffe
- materiale: stål
- lydisolerende indlæg i henhold til DIN 4109
- overfladebehandling:
 - produktet er en del af BIS UltraProtect® 1000 systemet
 - velegnet til inden- og udendørs brug
 - modstår min. 1.000 timers saltspray test (maks. 5% rød rust) i henhold til ISO 9227
- lydisolerende indlæg, EPDM gummi, sort
- også tilgængeligt: lyd isolerende indlæg af silikone gummi (rød brun), varme resistent op til +200 °C (A 35 15)
- indlæg er resistent overfor aldring
- brandtestet



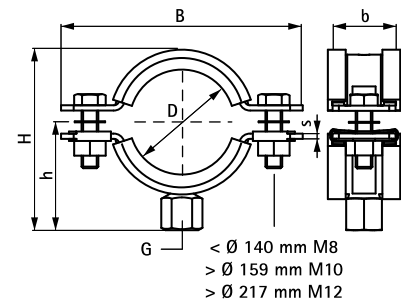
RAL-GZ 655/B
Cert.Nr. 2011-12a



RAL-GZ 656
Cert.Nr. 2011-14

Art.nr.	D (mm)	D (°)	DN (mm)	G	B (mm)	H (mm)	h (mm)	b x s (mm)	Fa,z (N)	RAL	Pakke 1
3313 8 019	15 - 19	3/8	10	M8/10	81	55	35	30 x 2,5	1.500	RAL ²	25
3313 8 023	19 - 23	1/2	15	M8/10	84	58	37	30 x 2,5	1.500	RAL ²	25
3313 8 029	25 - 29	3/4	20	M8/10	91	64	40	30 x 2,5	1.500	RAL ²	25
3313 8 035	30 - 35	1	25	M8/10	98	70	43	30 x 2,5	1.500	RAL ²	25
3313 8 045	40 - 45	1 1/4	32	M8/10	109	80	48	30 x 2,5	1.500	RAL ²	25
3313 8 051	46 - 51	1 1/2	40	M8/10	115	86	51	30 x 2,5	1.500	RAL ²	25
3313 8 059	53 - 59	-	-	M8/10	122	93	55	30 x 2,5	1.500	RAL ²	25
3313 8 064	59 - 64	2	50	M8/10	129	99	57	30 x 2,5	1.500	RAL ²	25
3314 8 071	65 - 71	-	-	M10/12	136	116	71	30 x 3,0	2.300	RAL ²	25
3314 8 078	72 - 78	2 1/2	65	M10/12	144	123	74	30 x 3,0	2.300	RAL ²	25
3314 8 085	79 - 85	-	-	M10/12	152	130	78	30 x 3,0	2.300	RAL ²	25
3314 8 092	86 - 92	3	80	M10/12	159	136	81	30 x 3,0	2.300	RAL ²	25
3314 8 109	101 - 109	-	-	M10/12	175	154	90	30 x 3,0	2.300	RAL ²	25
3314 8 116	108 - 116	4	100	M10/12	182	160	93	30 x 3,0	2.300	RAL ²	25
3314 8 133	125 - 133	-	-	M10/12	200	178	102	30 x 3,0	2.300	RAL ²	25
3314 8 140	132 - 140	5	125	M10/12	207	184	104	30 x 3,0	2.300	RAL ²	15
3314 8 169	159 - 169	6	150	M10/12	254	223	124	38 x 4,0	3.800	RAL ²	15
3314 8 188	178 - 188	-	-	M10/12	274	242	133	38 x 4,0	3.800	RAL ²	15
3314 8 204	194 - 204	-	-	M10/12	290	258	141	38 x 4,0	3.800	RAL ²	15
3314 8 213	203 - 213	-	-	M10/12	299	267	146	38 x 4,0	3.800	RAL ²	15
3314 8 227	217 - 227	8	200	M10/12	322	282	152	38 x 4,0	3.800	RAL ²	2

RAL² = tests er certificeret og overvåget af en tredjepart i henhold til RAL-GZ 655/B og RAL-GZ 656.
For detaljeret teknisk information om vores RAL-mærkede produkter, se venligst RAL databladet i vores webkatalog.



Supplement

BIS RapidStrut® Profilskinnesystem
BIS Befæstelses Tilbehør
BIS Plugs og Befæstelse

Supplement

BIS Silikone Profiler