

Datablad

Tekniske detaljer for BIS RapidStrut®

- Tabel over profilsinnens egenskaber
- Perforeringsmønster
- Anvendelse af belastningstabeller
- Belastningstabeller

BIS RapidStrut®

Til alle mellemtunge og tunge installationer



Hurtigt og nemt

Tilbehøret er formonteret og leveres 'klar-til-brug' til byggepladsen. Ved hjælp af plastfjederen kan profilmøtrikken enkelt monteres i skinnen, før den glides på plads og strammes.



Komplet sortiment

BIS RapidStrut® systemet består af et komplet og effektivt sortiment af profilskiner og konsoller. Et stort udvalg af tilbehør er også tilgængeligt; inkluderet profilmøtrikker, t-bolte og pendulophæng.



BIS RapidStrut® Profilskinne DS 5

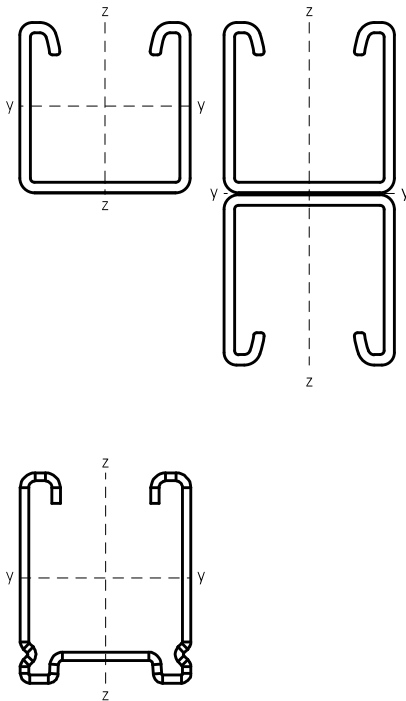
DS 5 profilskinnen har et unikt hulmønster. Alt BIS RapidStrut tilbehør kan dermed monteres på begge sider af skinnen.

Til idendørs og udendørs brug

Ekstrem korrosionsbestandighed. For yderligere information om BIS UltraProtect® 1000 systemet, se walraven.com



BIS RapidStrut® System – Tabel over snitegenskaber pr. skinne



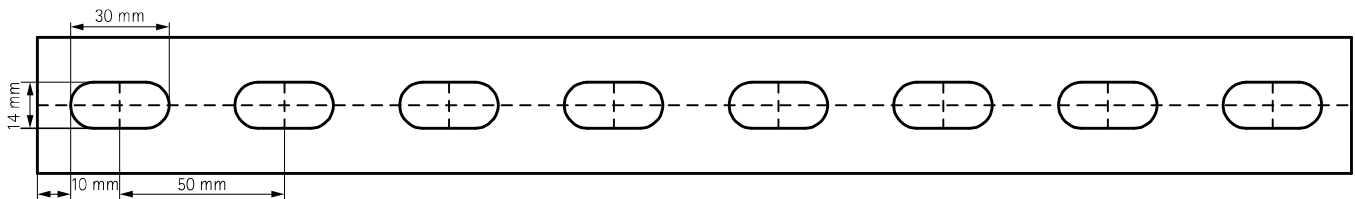
| Type | Vægt (kg / m) | Moment af træghed cm ⁴ | | Modul sektion cm ³ | |
|--------------------|------------------|-----------------------------------|----------------|-------------------------------|----------------|
| | | I _y | I _z | W _y | W _z |
| 41x21 - 1,5 | 1,15 | 0,78 | 3,70 | 0,72 | 1,80 |
| 41x41 - 1,5 | 1,65 | 4,46 | 6,20 | 2,12 | 3,00 |
| 41x41 - 2,0 | 2,35 | 5,34 | 7,79 | 2,56 | 3,77 |
| 41x21 - 2,5 | 1,78 | 1,01 | 5,40 | 0,93 | 2,61 |
| 41x41 - 2,5 | 2,45 | 6,26 | 9,30 | 2,97 | 4,50 |
| 41x62 - 2,5 | 3,33 | 18,03 | 13,20 | 5,75 | 6,39 |
| 41x82 - 2,5 | 4,08 | 37,31 | 16,89 | 9,00 | 8,18 |
| 41x51 - 2,0 (DS 5) | 2,62 | 8,81 | 9,49 | 3,44 | 4,60 |
| 41x21D - 2,5 | 3,68 | 5,70 | 10,76 | 2,77 | 5,21 |
| 41x41D - 2,5 | 5,24 | 36,79 | 18,56 | 8,91 | 8,99 |
| 41x62D - 2,5 | 6,90 | 111,21 | 26,37 | 17,94 | 12,77 |
| 41x82D - 2,5 | 8,46 | 240,93 | 33,90 | 29,38 | 16,42 |

Værdierne for profilskinne i rustfrit stål, er højere end værdierne nævnt ovenfor.
Se skinne belastningstabeller for sikkerhedsbelastninger.

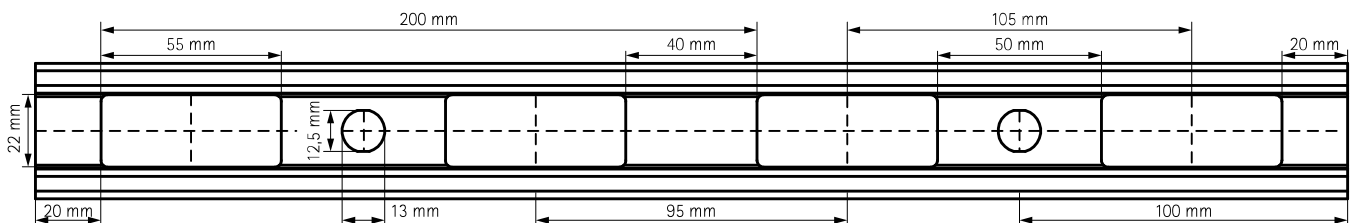
Perforeringsmønster for montering på loft eller væg.

Afstand mellem skinnens ende og det første hul er altid ens.

BIS RapidStrut® - 1,5 / 2,0 / 2,5 mm



BIS RapidStrut® DS 5 - 2,0 mm



Beregningsmetode

De angivne sikkerhedsbelastninger er baseret på tests med perforerede (slidsede) profilskiner. For ikke perforerede profilskiner kan sikkerhedsbelastningerne betragtes som 20% højere.

Belastningerne er beregnet under hensyntagen til en maksimal nedbøjning (f), længde $1/200 \times L$ og en bøjningsstyrke på højst $160 \text{ N} / \text{mm}^2$.

1 N (Newton) = 0,102 kg

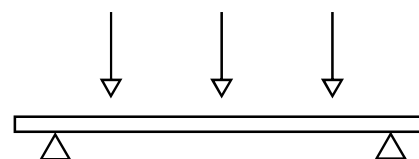
1 kg = 9,8 N (Newton)



Montage af skinner til væg eller loft

Styrken af slaganker mv. er ikke medtaget i beregningen.

Montøren skal kontrollere, at de bolte og dybler der anvendes, er egnede til den maksimalt tilladte belastning af profilskinen.



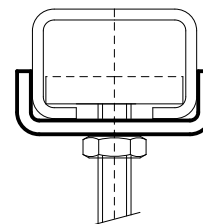
Belastningsmetoder

I tilfælde hvor belastninger er ophængt under skinnen, må belastningen ikke overstige den relevante sikkerhedsbelastning af profilmøtrikken. For at øge stivheden af installationen anbefaler vi brugen af en U-formet skive.

Sådan læses belastningstabeller for profilskiner

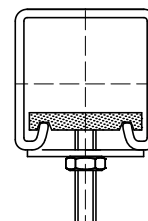
De angivne værdier er kun gældende for profilskiner. Den maksimale sikkerhedsbelastning for alle øvrige komponenter skal verificeres. Den angivne maksimale sikkerhedsbelastning beregnes ud fra en statistik belastning ved fri bøjning.

Når segmentet er markeret med en bindestreg, kan den angivne længde ikke belastes sikkert.

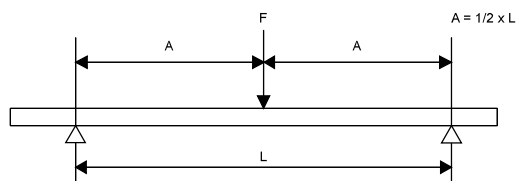


Specielle forhold

Hvis der består tvivl eller i tilfælde af særlige betingelser der ikke er anført i belastningstabellerne, er du velkommen til at kontakte vores tekniske afdeling for deres rådgivning.



BIS RapidStrut® Profilskiner: belastning på 1 punkt



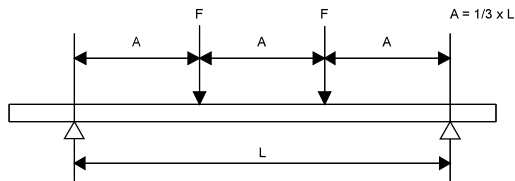
| L (mm) | BIS RapidStrut® enkel | | | | | | | DS 5 | BIS RapidStrut® dobbel | | | |
|-----------|--------------------------|--------------|--------------|--------------|--------------|--------------|--------------|--------------|---------------------------|--------|--------|--------|
| | 41x21 1,5 | 41x21 2,5 | 41x41 1,5 | 41x41 2,0 | 41x41 2,5 | 41x62 2,5 | 41x82 2,5 | 41x51 2,0 | 41x21D | 41x41D | 41x62D | 41x82D |
| 250 | 1.848 | 2.381 | 5.427 | 6.556 | 7.611 | 14.730 | 23.035 | 8.812 | 7.081 | 22.804 | 32.686 | 42.030 |
| 300 | 1.540 | 1.984 | 4.523 | 5.463 | 6.342 | 12.275 | 19.196 | 7.343 | 5.901 | 19.004 | 27.238 | 35.025 |
| 350 | 1.320 | 1.701 | 3.877 | 4.683 | 5.436 | 10.522 | 16.453 | 6.294 | 5.058 | 16.289 | 23.347 | 30.021 |
| 400 | 1.155 | 1.488 | 3.392 | 4.098 | 4.757 | 9.206 | 14.397 | 5.507 | 4.426 | 14.253 | 20.429 | 26.269 |
| 450 | 1.027 | 1.323 | 3.015 | 3.642 | 4.228 | 8.183 | 12.797 | 4.895 | 3.934 | 12.669 | 18.159 | 23.350 |
| 500 | 924 | 1.190 | 2.714 | 3.278 | 3.805 | 7.365 | 11.517 | 4.406 | 3.540 | 11.402 | 16.343 | 21.015 |
| 600 | 770 | 992 | 2.261 | 2.732 | 3.171 | 6.138 | 9.598 | 3.671 | 2.950 | 9.502 | 13.619 | 17.513 |
| 700 | 660 | 850 | 1.938 | 2.341 | 2.718 | 5.261 | 8.227 | 3.147 | 2.529 | 8.144 | 11.674 | 15.011 |
| 800 | 557 | 719 | 1.696 | 2.049 | 2.378 | 4.603 | 7.198 | 2.754 | 2.213 | 7.126 | 10.214 | 13.134 |
| 900 | 440 | 568 | 1.508 | 1.821 | 2.114 | 4.092 | 6.399 | 2.448 | 1.967 | 6.335 | 9.079 | 11.675 |
| 1.000 | 356 | 460 | 1.357 | 1.639 | 1.903 | 3.683 | 5.759 | 2.203 | 1.770 | 5.701 | 8.172 | 10.508 |
| 1.200 | 247 | 320 | 1.131 | 1.366 | 1.586 | 3.069 | 4.799 | 1.836 | 1.475 | 4.751 | 6.810 | 8.756 |
| 1.400 | 182 | 235 | 969 | 1.171 | 1.359 | 2.630 | 4.113 | 1.573 | 1.264 | 4.072 | 5.837 | 7.505 |
| 1.600 | 139 | 180 | 794 | 952 | 1.114 | 2.302 | 3.599 | 1.377 | 1.015 | 3.563 | 5.107 | 6.567 |
| 1.800 | 110 | 142 | 628 | 752 | 881 | 2.046 | 3.199 | 1.224 | 802 | 3.167 | 4.540 | 5.838 |
| 2.000 | 89 | 115 | 508 | 609 | 713 | 1.841 | 2.879 | 1.004 | 650 | 2.851 | - | - |
| 2.250 | 70 | 91 | 402 | 481 | 564 | 1.624 | 2.559 | 794 | 513 | 2.534 | - | - |
| 2.500 | 57 | 74 | 325 | 390 | 456 | 1.315 | 2.303 | 643 | 416 | 2.280 | - | - |
| 2.750 | 47 | 61 | 269 | 322 | 377 | 1.087 | 2.094 | 531 | 344 | 2.073 | - | - |
| 3.000 | 40 | 51 | 226 | 271 | 317 | 913 | 1.890 | 446 | 289 | 1.864 | - | - |
| 3.250 | 34 | 44 | 193 | 231 | 270 | 778 | 1.611 | 380 | 246 | 1.588 | - | - |
| 3.500 | 29 | 38 | 166 | 199 | 233 | 671 | 1.389 | 328 | 212 | 1.370 | - | - |
| 3.750 | 25 | 33 | 145 | 173 | 203 | 584 | 1.210 | 286 | 185 | 1.193 | - | - |
| 4.000 | 22 | 29 | 127 | 152 | 178 | 514 | 1.063 | 251 | 162 | 1.049 | - | - |
| 4.250 | 20 | 25 | 113 | 135 | 158 | 455 | 942 | 222 | 144 | 929 | - | - |
| 4.500 | 18 | 23 | 100 | 120 | 141 | 406 | 840 | 198 | 128 | 828 | - | - |
| 4.750 | 16 | 20 | 90 | 108 | 126 | 364 | 754 | 178 | 115 | 744 | - | - |
| 5.000 | 14 | 18 | 81 | 97 | 114 | 329 | 680 | 161 | 104 | 671 | - | - |
| 5.250 | 13 | 17 | 74 | 88 | 104 | 298 | 617 | 146 | 94 | 609 | - | - |
| 5.500 | 12 | 15 | 67 | 81 | 94 | 272 | 562 | 133 | 86 | 555 | - | - |
| 5.750 | 11 | 14 | 62 | 74 | 86 | 249 | 515 | 122 | 79 | 507 | - | - |
| 6.000 | - | 13 | 56 | 68 | 79 | 228 | 473 | 112 | 72 | 466 | - | - |

Maks. tilladte belastning i N. (Newton).

De angivne værdier er kun gældende for profilskiner.

Den maksimale sikkerhedsbelastning for alle øvrige komponenter skal verificeres.

BIS RapidStrut® Profilskiner: 2 ens belastninger



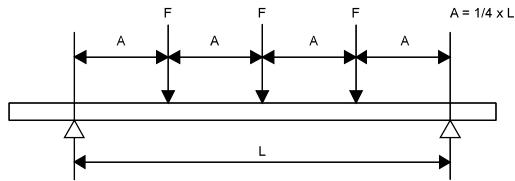
| L (mm) | BIS RapidStrut® enkel | | | | | | | DS 5 | BIS RapidStrut® dobbel | | | |
|-----------|--------------------------|--------------|--------------|--------------|--------------|--------------|--------------|--------------|---------------------------|--------|--------|--------|
| | 41x21 1,5 | 41x21 2,5 | 41x41 1,5 | 41x41 2,0 | 41x41 2,5 | 41x62 2,5 | 41x82 2,5 | 41x51 2,0 | 41x21D | 41x41D | 41x62D | 41x82D |
| 250 | 1.386 | 1.786 | 4.070 | 4.917 | 5.708 | 11.048 | 17.276 | 6.609 | 5.311 | 17.103 | 24.515 | 31.523 |
| 300 | 1.155 | 1.488 | 3.392 | 4.098 | 4.757 | 9.206 | 14.397 | 5.507 | 4.426 | 14.253 | 20.429 | 26.269 |
| 350 | 990 | 1.275 | 2.907 | 3.512 | 4.077 | 7.891 | 12.340 | 4.720 | 3.793 | 12.217 | 17.510 | 22.516 |
| 400 | 866 | 1.116 | 2.544 | 3.073 | 3.568 | 6.905 | 10.798 | 4.130 | 3.319 | 10.690 | 15.322 | 19.702 |
| 450 | 770 | 992 | 2.261 | 2.732 | 3.171 | 6.138 | 9.598 | 3.671 | 2.950 | 9.502 | 13.619 | 17.513 |
| 500 | 693 | 893 | 2.035 | 2.459 | 2.854 | 5.524 | 8.638 | 3.304 | 2.655 | 8.552 | 12.257 | 15.761 |
| 600 | 578 | 744 | 1.696 | 2.049 | 2.378 | 4.603 | 7.198 | 2.754 | 2.213 | 7.126 | 10.214 | 13.134 |
| 700 | 427 | 552 | 1.454 | 1.756 | 2.039 | 3.946 | 6.170 | 2.360 | 1.897 | 6.108 | 8.755 | 11.258 |
| 800 | 327 | 422 | 1.272 | 1.537 | 1.784 | 3.452 | 5.399 | 2.065 | 1.660 | 5.345 | 7.661 | 9.851 |
| 900 | 258 | 334 | 1.131 | 1.366 | 1.586 | 3.069 | 4.799 | 1.836 | 1.475 | 4.751 | 6.810 | 8.756 |
| 1.000 | 209 | 270 | 1.018 | 1.229 | 1.427 | 2.762 | 4.319 | 1.652 | 1.328 | 4.276 | 6.129 | 7.881 |
| 1.200 | 145 | 188 | 829 | 993 | 1.163 | 2.302 | 3.599 | 1.377 | 1.059 | 3.563 | 5.107 | 6.567 |
| 1.400 | 107 | 138 | 609 | 730 | 854 | 1.973 | 3.085 | 1.180 | 778 | 3.054 | 4.378 | 5.629 |
| 1.600 | 82 | 106 | 466 | 559 | 654 | 1.726 | 2.699 | 921 | 596 | 2.672 | 3.830 | 4.925 |
| 1.800 | 65 | 83 | 368 | 442 | 517 | 1.489 | 2.399 | 728 | 471 | 2.375 | 3.405 | 4.378 |
| 2.000 | 52 | 68 | 298 | 358 | 419 | 1.206 | 2.160 | 590 | 381 | 2.138 | - | - |
| 2.250 | 41 | 53 | 236 | 283 | 331 | 953 | 1.920 | 466 | 301 | 1.900 | - | - |
| 2.500 | 33 | 43 | 191 | 229 | 268 | 772 | 1.598 | 377 | 244 | 1.576 | - | - |
| 2.750 | 28 | 36 | 158 | 189 | 221 | 638 | 1.320 | 312 | 202 | 1.302 | - | - |
| 3.000 | 23 | 30 | 133 | 159 | 186 | 536 | 1.109 | 262 | 169 | 1.094 | - | - |
| 3.250 | 20 | 26 | 113 | 135 | 159 | 457 | 945 | 223 | 144 | 932 | - | - |
| 3.500 | 17 | 22 | 97 | 117 | 137 | 394 | 815 | 192 | 124 | 804 | - | - |
| 3.750 | 15 | 19 | 85 | 102 | 119 | 343 | 710 | 168 | 108 | 700 | - | - |
| 4.000 | 13 | 17 | 75 | 89 | 105 | 302 | 624 | 147 | 95 | 615 | - | - |
| 4.250 | 12 | 15 | 66 | 79 | 93 | 267 | 553 | 131 | 84 | 545 | - | - |
| 4.500 | 10 | 13 | 59 | 71 | 83 | 238 | 493 | 116 | 75 | 486 | - | - |
| 4.750 | - | 12 | 53 | 63 | 74 | 214 | 443 | 105 | 68 | 436 | - | - |
| 5.000 | - | 11 | 48 | 57 | 67 | 193 | 399 | 94 | 61 | 394 | - | - |
| 5.250 | - | - | 43 | 52 | 61 | 175 | 362 | 86 | 55 | 357 | - | - |
| 5.500 | - | - | 39 | 47 | 55 | 159 | 330 | 78 | 50 | 326 | - | - |
| 5.750 | - | - | 36 | 43 | 51 | 146 | 302 | 71 | 46 | 298 | - | - |
| 6.000 | - | - | 33 | 40 | 47 | 134 | 277 | 66 | 42 | 274 | - | - |

Maks. tilladte belastning i N. (Newton) pr. ophængspunkt (F).

De angivne værdier er kun gældende for profilskiner.

Den maksimale sikkerhedsbelastning for alle øvrige komponenter skal verificeres.

BIS RapidStrut® Profilskiner: 3 ens belastninger



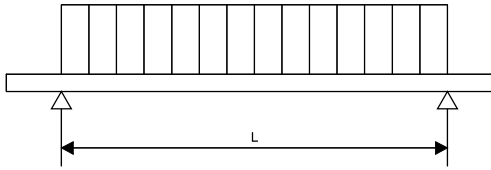
| L (mm) | BIS RapidStrut® enkel | | | | | | | DS 5 | BIS RapidStrut® dobbel | | | |
|-----------|--------------------------|--------------|--------------|--------------|--------------|--------------|--------------|--------------|---------------------------|--------|--------|--------|
| | 41x21 1,5 | 41x21 2,5 | 41x41 1,5 | 41x41 2,0 | 41x41 2,5 | 41x62 2,5 | 41x82 2,5 | 41x51 2,0 | 41x21D | 41x41D | 41x62D | 41x82D |
| 250 | 924 | 1.190 | 2.714 | 3.278 | 3.805 | 7.365 | 11.517 | 4.406 | 3.540 | 11.402 | 16.343 | 21.015 |
| 300 | 770 | 992 | 2.261 | 2.732 | 3.171 | 6.138 | 9.598 | 3.671 | 2.950 | 9.502 | 13.619 | 17.513 |
| 350 | 660 | 850 | 1.938 | 2.341 | 2.718 | 5.261 | 8.227 | 3.147 | 2.529 | 8.144 | 11.674 | 15.011 |
| 400 | 578 | 744 | 1.696 | 2.049 | 2.378 | 4.603 | 7.198 | 2.754 | 2.213 | 7.126 | 10.214 | 13.134 |
| 450 | 513 | 661 | 1.508 | 1.821 | 2.114 | 4.092 | 6.399 | 2.448 | 1.967 | 6.335 | 9.079 | 11.675 |
| 500 | 462 | 595 | 1.357 | 1.639 | 1.903 | 3.683 | 5.759 | 2.203 | 1.770 | 5.701 | 8.172 | 10.508 |
| 600 | 385 | 496 | 1.131 | 1.366 | 1.586 | 3.069 | 4.799 | 1.836 | 1.475 | 4.751 | 6.810 | 8.756 |
| 700 | 306 | 396 | 969 | 1.171 | 1.359 | 2.630 | 4.113 | 1.573 | 1.264 | 4.072 | 5.837 | 7.505 |
| 800 | 234 | 303 | 848 | 1.024 | 1.189 | 2.302 | 3.599 | 1.377 | 1.106 | 3.563 | 5.107 | 6.567 |
| 900 | 185 | 239 | 754 | 911 | 1.057 | 2.046 | 3.199 | 1.224 | 983 | 3.167 | 4.540 | 5.838 |
| 1.000 | 150 | 194 | 678 | 820 | 951 | 1.841 | 2.879 | 1.101 | 885 | 2.851 | 4.086 | 5.254 |
| 1.200 | 104 | 135 | 565 | 683 | 793 | 1.534 | 2.399 | 918 | 738 | 2.375 | 3.405 | 4.378 |
| 1.400 | 77 | 99 | 437 | 524 | 613 | 1.315 | 2.057 | 787 | 558 | 2.036 | 2.918 | 3.753 |
| 1.600 | 59 | 76 | 335 | 401 | 469 | 1.151 | 1.800 | 661 | 427 | 1.782 | 2.554 | 3.284 |
| 1.800 | 46 | 60 | 264 | 317 | 371 | 1.023 | 1.600 | 522 | 338 | 1.584 | 2.270 | 2.919 |
| 2.000 | 38 | 48 | 214 | 257 | 300 | 865 | 1.440 | 423 | 274 | 1.425 | - | - |
| 2.250 | 30 | 38 | 169 | 203 | 237 | 684 | 1.280 | 334 | 216 | 1.267 | - | - |
| 2.500 | 24 | 31 | 137 | 164 | 192 | 554 | 1.146 | 271 | 175 | 1.130 | - | - |
| 2.750 | 20 | 26 | 113 | 136 | 159 | 458 | 947 | 224 | 145 | 934 | - | - |
| 3.000 | 17 | 22 | 95 | 114 | 133 | 385 | 796 | 188 | 122 | 785 | - | - |
| 3.250 | 14 | 18 | 81 | 97 | 114 | 328 | 678 | 160 | 104 | 669 | - | - |
| 3.500 | 12 | 16 | 70 | 84 | 98 | 283 | 585 | 138 | 89 | 577 | - | - |
| 3.750 | 11 | 14 | 61 | 73 | 85 | 246 | 509 | 120 | 78 | 502 | - | - |
| 4.000 | - | 12 | 54 | 64 | 75 | 216 | 448 | 106 | 68 | 441 | - | - |
| 4.250 | - | 11 | 47 | 57 | 67 | 192 | 397 | 94 | 61 | 391 | - | - |
| 4.500 | - | - | 42 | 51 | 59 | 171 | 354 | 84 | 54 | 349 | - | - |
| 4.750 | - | - | 38 | 45 | 53 | 153 | 317 | 75 | 48 | 313 | - | - |
| 5.000 | - | - | 34 | 41 | 48 | 138 | 287 | 68 | 44 | 283 | - | - |
| 5.250 | - | - | 31 | 37 | 44 | 126 | 260 | 61 | 40 | 256 | - | - |
| 5.500 | - | - | 28 | 34 | 40 | 114 | 237 | 56 | 36 | 234 | - | - |
| 5.750 | - | - | 26 | 31 | 36 | 105 | 217 | 51 | 33 | 214 | - | - |
| 6.000 | - | - | 24 | 29 | 33 | 96 | 199 | 47 | 30 | 196 | - | - |

Maks. tilladte belastning i N. (Newton) pr. ophængspunkt (F).

De angivne værdier er kun gældende for profilskiner.

Den maksimale sikkerhedsbelastning for alle øvrige komponenter skal verificeres.

BIS RapidStrut® Profilskiner: jævnt fordelt belastning

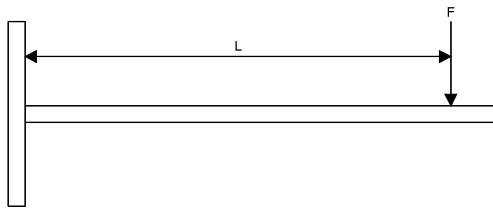


| L (mm) | BIS RapidStrut® enkel | | | | | | | DS 5 | BIS RapidStrut® dobbel | | | |
|-----------|--------------------------|--------------|--------------|--------------|--------------|--------------|--------------|--------------|---------------------------|--------|--------|--------|
| | 41x21 1,5 | 41x21 2,5 | 41x41 1,5 | 41x41 2,0 | 41x41 2,5 | 41x62 2,5 | 41x82 2,5 | 41x51 2,0 | 41x21D | 41x41D | 41x62D | 41x82D |
| 250 | 3.697 | 4.762 | 10.854 | 13.112 | 15.222 | 29.460 | 46.070 | 17.623 | 14.162 | 45.609 | 65.372 | 84.060 |
| 300 | 3.081 | 3.968 | 9.045 | 10.927 | 12.685 | 24.550 | 38.391 | 14.686 | 11.802 | 38.007 | 54.477 | 70.050 |
| 350 | 2.640 | 3.401 | 7.753 | 9.366 | 10.873 | 21.043 | 32.907 | 12.588 | 10.116 | 32.578 | 46.694 | 60.043 |
| 400 | 2.310 | 2.976 | 6.784 | 8.195 | 9.514 | 18.413 | 28.794 | 11.014 | 8.851 | 28.506 | 40.858 | 52.538 |
| 450 | 2.054 | 2.645 | 6.030 | 7.285 | 8.457 | 16.367 | 25.594 | 9.791 | 7.868 | 25.338 | 36.318 | 46.700 |
| 500 | 1.848 | 2.381 | 5.427 | 6.556 | 7.611 | 14.730 | 23.035 | 8.812 | 7.081 | 22.804 | 32.686 | 42.030 |
| 600 | 1.540 | 1.984 | 4.523 | 5.463 | 6.342 | 12.275 | 19.196 | 7.343 | 5.901 | 19.004 | 27.238 | 35.025 |
| 700 | 1.163 | 1.503 | 3.877 | 4.683 | 5.436 | 10.522 | 16.453 | 6.294 | 5.058 | 16.289 | 23.347 | 30.021 |
| 800 | 891 | 1.151 | 3.392 | 4.098 | 4.757 | 9.206 | 14.397 | 5.507 | 4.426 | 14.253 | 20.429 | 26.269 |
| 900 | 704 | 909 | 3.015 | 3.642 | 4.228 | 8.183 | 12.797 | 4.895 | 3.934 | 12.669 | 18.159 | 23.350 |
| 1.000 | 570 | 737 | 2.714 | 3.278 | 3.805 | 7.365 | 11.517 | 4.406 | 3.540 | 11.402 | 16.343 | 21.015 |
| 1.200 | 396 | 512 | 2.260 | 2.708 | 3.170 | 6.138 | 9.598 | 3.671 | 2.887 | 9.502 | 13.619 | 17.513 |
| 1.400 | 291 | 376 | 1.660 | 1.989 | 2.329 | 5.261 | 8.227 | 3.147 | 2.121 | 8.144 | 11.674 | 15.011 |
| 1.600 | 223 | 288 | 1.271 | 1.523 | 1.783 | 4.603 | 7.198 | 2.511 | 1.624 | 7.126 | 10.214 | 13.134 |
| 1.800 | 176 | 227 | 1.004 | 1.204 | 1.409 | 4.059 | 6.399 | 1.984 | 1.283 | 6.335 | 9.079 | 11.675 |
| 2.000 | 143 | 184 | 814 | 975 | 1.141 | 3.288 | 5.759 | 1.607 | 1.039 | 5.701 | - | - |
| 2.250 | 113 | 146 | 643 | 770 | 902 | 2.598 | 5.119 | 1.270 | 821 | 5.068 | - | - |
| 2.500 | 91 | 118 | 521 | 624 | 730 | 2.104 | 4.355 | 1.028 | 665 | 4.295 | - | - |
| 2.750 | 75 | 97 | 430 | 516 | 604 | 1.739 | 3.599 | 850 | 550 | 3.549 | - | - |
| 3.000 | 63 | 82 | 362 | 433 | 507 | 1.461 | 3.024 | 714 | 462 | 2.983 | - | - |
| 3.250 | 54 | 70 | 308 | 369 | 432 | 1.245 | 2.577 | 609 | 394 | 2.541 | - | - |
| 3.500 | 47 | 60 | 266 | 318 | 373 | 1.074 | 2.222 | 525 | 339 | 2.191 | - | - |
| 3.750 | 41 | 52 | 231 | 277 | 325 | 935 | 1.936 | 457 | 296 | 1.909 | - | - |
| 4.000 | 36 | 46 | 203 | 244 | 285 | 822 | 1.701 | 402 | 260 | 1.678 | - | - |
| 4.250 | 32 | 41 | 180 | 216 | 253 | 728 | 1.507 | 356 | 230 | 1.486 | - | - |
| 4.500 | 28 | 36 | 161 | 193 | 225 | 649 | 1.344 | 317 | 205 | 1.326 | - | - |
| 4.750 | 25 | 33 | 144 | 173 | 202 | 583 | 1.206 | 285 | 184 | 1.190 | - | - |
| 5.000 | 23 | 29 | 130 | 156 | 183 | 526 | 1.089 | 257 | 166 | 1.074 | - | - |
| 5.250 | 21 | 27 | 118 | 141 | 166 | 477 | 988 | 233 | 151 | 974 | - | - |
| 5.500 | 19 | 24 | 108 | 129 | 151 | 435 | 900 | 212 | 137 | 887 | - | - |
| 5.750 | 17 | 22 | 98 | 118 | 138 | 398 | 823 | 194 | 126 | 812 | - | - |
| 6.000 | 16 | 20 | 90 | 108 | 127 | 365 | 756 | 179 | 115 | 746 | - | - |

Maks. tilladte belastning i N. (Newton).

De angivne værdier er kun gældende for profilskiner.
Den maksimale sikkerhedsbelastning for alle øvrige komponenter skal verificeres.

BIS RapidStrut® Konsoller: belastning på 1 punkt



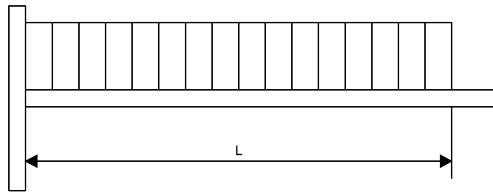
| L (mm) | BIS RapidStrut® enkel | | | | | | | DS 5 | BIS RapidStrut® dobbel | | | |
|-----------|--------------------------|--------------|--------------|--------------|--------------|--------------|--------------|--------------|---------------------------|--------|--------|--------|
| | 41x21 1,5 | 41x21 2,5 | 41x41 1,5 | 41x41 2,0 | 41x41 2,5 | 41x62 2,5 | 41x82 2,5 | 41x51 2,0 | 41x21D | 41x41D | 41x62D | 41x82D |
| 100 | 1.155 | 1.488 | 3.392 | 4.098 | 4.757 | 9.206 | 14.397 | 5.507 | 4.426 | 14.253 | 20.429 | 26.269 |
| 150 | 770 | 992 | 2.261 | 2.732 | 3.171 | 6.138 | 9.598 | 3.671 | 2.950 | 9.502 | 13.619 | 17.513 |
| 200 | 557 | 719 | 1.696 | 2.049 | 2.378 | 4.603 | 7.198 | 2.754 | 2.213 | 7.126 | 10.214 | 13.134 |
| 250 | 356 | 460 | 1.357 | 1.639 | 1.903 | 3.683 | 5.759 | 2.203 | 1.770 | 5.701 | 8.172 | 10.508 |
| 300 | 247 | 320 | 1.131 | 1.366 | 1.586 | 3.069 | 4.799 | 1.836 | 1.475 | 4.751 | 6.810 | 8.756 |
| 350 | 182 | 235 | 969 | 1.171 | 1.359 | 2.630 | 4.113 | 1.573 | 1.264 | 4.072 | 5.837 | 7.505 |
| 400 | 139 | 180 | 794 | 952 | 1.114 | 2.302 | 3.599 | 1.377 | 1.015 | 3.563 | 5.107 | 6.567 |
| 450 | 110 | 142 | 628 | 752 | 881 | 2.046 | 3.199 | 1.224 | 802 | 3.167 | 4.540 | 5.838 |
| 500 | 89 | 115 | 508 | 609 | 713 | 1.841 | 2.879 | 1.004 | 650 | 2.851 | 4.086 | 5.254 |
| 550 | 74 | 95 | 420 | 504 | 589 | 1.674 | 2.618 | 830 | 537 | 2.591 | 3.714 | 4.776 |
| 600 | 62 | 80 | 353 | 423 | 495 | 1.427 | 2.399 | 697 | 451 | 2.375 | 3.405 | 4.378 |
| 700 | 45 | 59 | 259 | 311 | 364 | 1.048 | 2.057 | 512 | 331 | 2.036 | 2.918 | 3.753 |
| 800 | 35 | 45 | 199 | 238 | 279 | 803 | 1.661 | 392 | 254 | 1.638 | 2.554 | 3.284 |
| 900 | 27 | 36 | 157 | 188 | 220 | 634 | 1.313 | 310 | 200 | 1.295 | 2.270 | 2.919 |
| 1.000 | 22 | 29 | 127 | 152 | 178 | 514 | 1.063 | 251 | 162 | 1.049 | 2.043 | 2.627 |
| 1.100 | 18 | 24 | 105 | 126 | 147 | 425 | 879 | 208 | 134 | 867 | 1.857 | 2.388 |
| 1.200 | 15 | 20 | 88 | 106 | 124 | 357 | 738 | 174 | 113 | 728 | 1.702 | 2.189 |
| 1.300 | 13 | 17 | 75 | 90 | 106 | 304 | 629 | 149 | 96 | 620 | 1.571 | 2.021 |
| 1.400 | 11 | 15 | 65 | 78 | 91 | 262 | 542 | 128 | 83 | 535 | 1.459 | 1.876 |
| 1.500 | - | 13 | 56 | 68 | 79 | 228 | 473 | 112 | 72 | 466 | 1.362 | 1.751 |

Maks. tilladte belastning i N. (Newton).

De angivne værdier er kun gældende for profilskiner.

Den maksimale sikkerhedsbelastning for alle øvrige komponenter skal verificeres.

BIS RapidStrut® Konsoller: jævnt fordelt belastning



| L (mm) | BIS RapidStrut® enkel | | | | | | | DS 5 | BIS RapidStrut® dobbel | | | |
|-----------|--------------------------|--------------|--------------|--------------|--------------|--------------|--------------|--------------|---------------------------|--------|--------|--------|
| | 41x21 1,5 | 41x21 2,5 | 41x41 1,5 | 41x41 2,0 | 41x41 2,5 | 41x62 2,5 | 41x82 2,5 | 41x51 2,0 | 41x21D | 41x41D | 41x61D | 41x81D |
| 100 | 2.310 | 2.976 | 6.784 | 8.195 | 9.514 | 18.413 | 28.794 | 11.014 | 8.851 | 28.506 | 40.858 | 52.538 |
| 150 | 1.540 | 1.984 | 4.523 | 5.463 | 6.342 | 12.275 | 19.196 | 7.343 | 5.901 | 19.004 | 27.238 | 35.025 |
| 200 | 1.155 | 1.488 | 3.392 | 4.098 | 4.757 | 9.206 | 14.397 | 5.507 | 4.426 | 14.253 | 20.429 | 26.269 |
| 250 | 924 | 1.190 | 2.714 | 3.278 | 3.805 | 7.365 | 11.517 | 4.406 | 3.540 | 11.402 | 16.343 | 21.015 |
| 300 | 660 | 853 | 2.261 | 2.732 | 3.171 | 6.138 | 9.598 | 3.671 | 2.950 | 9.502 | 13.619 | 17.513 |
| 350 | 485 | 626 | 1.938 | 2.341 | 2.718 | 5.261 | 8.227 | 3.147 | 2.529 | 8.144 | 11.674 | 15.011 |
| 400 | 371 | 480 | 1.696 | 2.049 | 2.378 | 4.603 | 7.198 | 2.754 | 2.213 | 7.126 | 10.214 | 13.134 |
| 450 | 293 | 379 | 1.508 | 1.821 | 2.114 | 4.092 | 6.399 | 2.448 | 1.967 | 6.335 | 9.079 | 11.675 |
| 500 | 238 | 307 | 1.356 | 1.625 | 1.902 | 3.683 | 5.759 | 2.203 | 1.732 | 5.701 | 8.172 | 10.508 |
| 550 | 196 | 254 | 1.121 | 1.343 | 1.572 | 3.348 | 5.235 | 2.003 | 1.432 | 5.183 | 7.429 | 9.552 |
| 600 | 165 | 213 | 942 | 1.128 | 1.321 | 3.069 | 4.799 | 1.836 | 1.203 | 4.751 | 6.810 | 8.756 |
| 700 | 121 | 157 | 692 | 829 | 970 | 2.630 | 4.113 | 1.367 | 884 | 4.072 | 5.837 | 7.505 |
| 800 | 93 | 120 | 530 | 635 | 743 | 2.140 | 3.599 | 1.046 | 677 | 3.563 | 5.107 | 6.567 |
| 900 | 73 | 95 | 418 | 501 | 587 | 1.691 | 3.199 | 827 | 535 | 3.167 | 4.540 | 5.838 |
| 1.000 | 59 | 77 | 339 | 406 | 476 | 1.370 | 2.835 | 670 | 433 | 2.796 | 4.086 | 5.254 |
| 1.100 | 49 | 63 | 280 | 336 | 393 | 1.132 | 2.343 | 553 | 358 | 2.311 | 3.714 | 4.776 |
| 1.200 | 41 | 53 | 235 | 282 | 330 | 951 | 1.969 | 465 | 301 | 1.942 | 3.405 | 4.378 |
| 1.300 | 35 | 45 | 201 | 240 | 281 | 811 | 1.678 | 396 | 256 | 1.655 | 3.143 | 4.041 |
| 1.400 | 30 | 39 | 173 | 207 | 243 | 699 | 1.447 | 342 | 221 | 1.427 | 2.918 | 3.753 |
| 1.500 | 26 | 34 | 151 | 181 | 211 | 609 | 1.260 | 298 | 192 | 1.243 | 2.724 | 3.503 |

Maks. tilladte belastning i N. (Newton).

De angivne værdier er kun gældende for profilskiner.

Den maksimale sikkerhedsbelastning for alle øvrige komponenter skal verificeres.