

BIS Glideforbindere

(E 10 22)

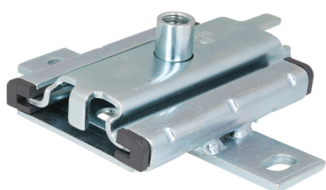
befæstelse med skydende komponenter



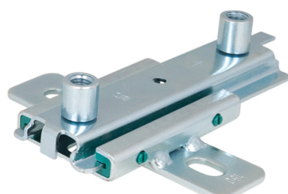
666 3 410



666 3 412



666 3 416



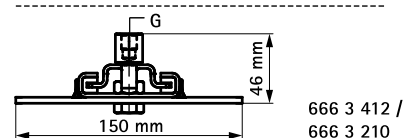
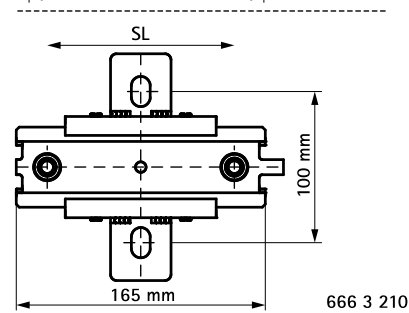
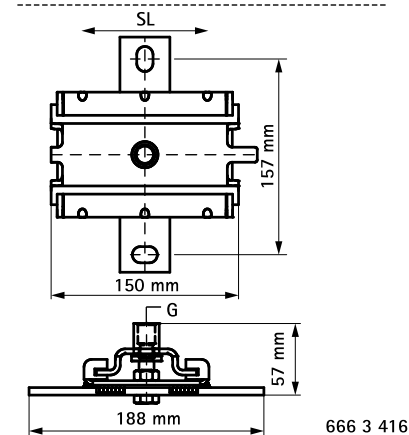
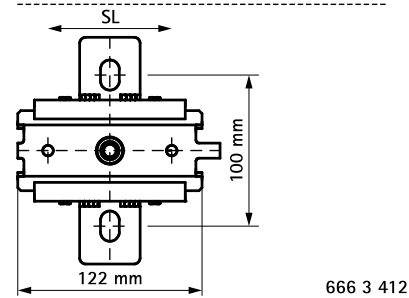
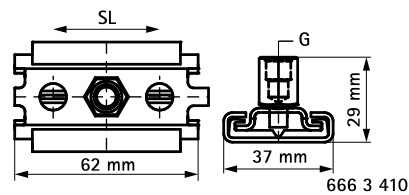
666 3 210

Funktioner og fordele

- enkelt og dobbelt beslag til ekspanderende rør
- monteres direkte på bygningskonstruktionen eller i kombination med skinnesystemer
- velegnet til loftsmontage (hængende) og gulvmontage (stående monteret)
- mange forskellige tilslutningsmuligheder, kan kombineres med alle typer rørbøjler
- materiale: metaldele lavet af stål; plastik dele lavet af POM (polyoxymethylen) / PPS (polyamphenylensulfid)
- friktionskoefficient $\mu = 0,18$; glidefri friktionskoefficient $\mu = 0,14$
- elforzinket
- temperatur resistent op til $+120\text{ }^\circ\text{C}$
- Art. nr. 666 3 416: temperatur resistent op til $+240\text{ }^\circ\text{C}$

Art.nr.	Model	G	SL (max.) (mm)	Fa,z (N)	Fa,z 2 (N)	Pakke1
666 3 410	Enkel	M8/10	42	700	700	50
666 3 412	Enkel	M10/12	80	2.300	2.300	10
666 3 416	Enkel	M12/16	120	9.000	5.000	10
666 3 210	Dobbelt	M10/12	140	2.300	2.300	10

Fa,z = stående montage; Fa,z2 = hængende montage.



Supplement

BIS Gevindstuds
BIS Gevindstang
WDI1 Slaganker

Supplement

WTB1 Gennemstiksanker

Alternativ

BIS Glideenhed (BUP1000)
BIS Ekspansions Styreenhed (BUP1000)