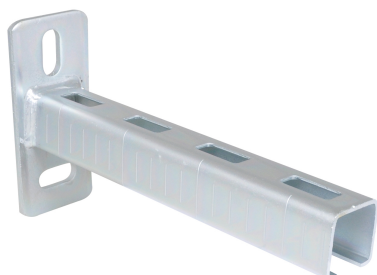


# BIS RapidRail® Konsoller (BUP1000)

(G 10 05)

montering til væg eller loft



## Funktioner og fordele

- vægbeslag med påsvejet C-profil
- velegnet til ophængning i loftet
- huller med 90° vinkel for lettere montering
- CO<sub>2</sub> svejset
- kontinuerlig udført centimetermål på den ene side
- unik perforering på skinne WM15, WM30 og skinne WM35 gør det muligt at befæste på begge sider
- materiale: stål
- overfladebehandling:
  - produktet er en del af BIS UltraProtect® 1000 systemet
  - velegnet til inden- og udendørs brug
  - modstår min. 1.000 timers saltspray test (maks. 5% rød rust) i henhold til ISO 9227
- for yderligere information om den maks. belastning (Fa,z) henvises der til belastnings tabellerne eller vores online datablad "Tekniske detaljer BIS RapidRail®"

Art.nr.	L	B (mm)	H (mm)	s (mm)	d1 (mm)	S (mm)	k (mm)	Type skinne	Pakke 1
660 3 015	150 mm	38	110	4,0	25 x 11	15	70	WM0 - 27x18	20
660 3 019	200 mm	38	110	4,0	25 x 11	15	70	WM0 - 27x18	20
660 3 030	300 mm	38	110	4,0	25 x 11	15	70	WM0 - 27x18	20
660 3 050	500 mm	38	110	4,0	25 x 11	70	15	WM0 - 27x18	20
660 3 115	150 mm	48	110	5,0	25 x 11	15	70	WM1 - 30x15	20
660 3 120	200 mm	48	110	5,0	25 x 11	15	70	WM1 - 30x15	20
660 3 125	250 mm	48	110	5,0	25 x 11	15	70	WM1 - 30x15	20
660 3 130	300 mm	48	110	5,0	25 x 11	15	70	WM1 - 30x15	20
660 3 715	150 mm	38	110	4,0	25 x 11	15	70	WM15 - 30x20	20
660 3 720	200 mm	38	110	4,0	25 x 11	15	70	WM15 - 30x20	20
660 3 725	250 mm	38	110	4,0	25 x 11	15	70	WM15 - 30x20	20
660 3 215	150 mm	48	110	5,0	25 x 11	15	70	WM2 - 30x30	20
660 3 220	200 mm	48	110	5,0	25 x 11	15	70	WM2 - 30x30	10
660 3 225	250 mm	48	110	5,0	25 x 11	15	70	WM2 - 30x30	10
660 3 230	300 mm	48	110	5,0	25 x 11	15	70	WM2 - 30x30	10
660 3 240	400 mm	48	110	5,0	25 x 11	15	70	WM2 - 30x30	20
660 3 245	450 mm	5,0	110	5,0	25 x 11	15	70	WM2 - 30x30	20
660 3 250	500 mm	48	110	5,0	25 x 11	15	70	WM2 - 30x30	20
6603 6 820	200 mm	48	130	5,0	25 x 11	15	90	WM35 - 38x40	10
6603 6 825	250 mm	48	130	5,0	25 x 11	15	90	WM35 - 38x40	10
6603 6 835	350 mm	48	130	5,0	25 x 11	15	90	WM35 - 38x40	10
6603 6 840	400 mm	48	130	5,0	25 x 11	15	90	WM35 - 38x40	10
6603 6 850	500 mm	48	130	5,0	25 x 11	15	90	WM35 - 38x40	10
6603 6 860	600 mm	48	130	5,0	25 x 11	15	90	WM35 - 38x40	1
6603 6 875	750 mm	48	130	5,0	25 x 11	15	90	WM35 - 38x40	1
6603 6 805	1.050 mm	48	130	5,0	25 x 11	15	90	WM35 - 38x40	1

For yderligere information om den maks. belastning (Fa,z) henvises der til belastnings tabellerne eller vores online datablad "Tekniske detaljer BIS RapidRail®".

### Supplement

BIS Skinne Afstiver  
 BIS RapidRail® Skinnemøtrik  
 BIS RapidRail® Hammerfix T-bolt

### Supplement

BIS Skinne Endeprop  
 BIS Spændeskiver (BUP1000)