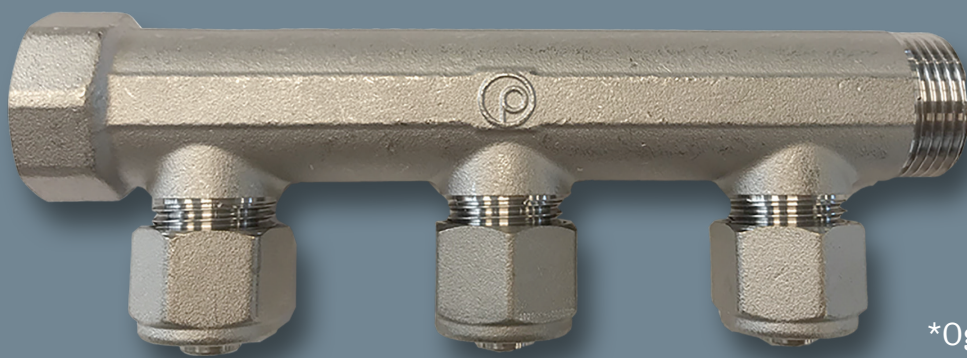


Ältech

NU MED cc50
- optimal for isolering!

BRUGSVANDSFORDELERRØR



*Også med 18/13 mm fitting
- anvendes ved stort vand-
forbrug, f.eks. store brusere.

Brugsvandsfordelerrør med TEA-overfladebelægning

- Ingen udledning af metaller i drikkevandet
- Ingen tæring af fordelerrørne

Altech

BRUGSVANDSFORDELERRØR CC50

Art.nr. ALBI50xPTX

Brugsvandsfordelerrør i messing med TEA overflade.

2 og 3 afgreninger til vand- og varmesystemer.

Incl. 15/10 mm fittings til PEX rør.

2 afg. (502) BD-nr. 04 6113 202

3 afg. (503) BD-nr. 04 6113 203

Art.nr. ALBI50xPTA

Brugsvandsfordelerrør i messing med TEA overflade.

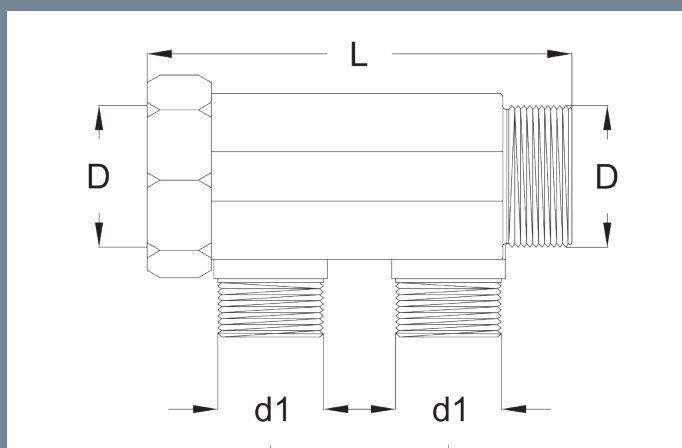
2 og 3 afgreninger til vand- og varmesystemer.

Incl. 16/12 mm fittings til ALU-PEX rør.

2 afg. (502) BD-nr. 04 6114 202

3 afg. (503) BD-nr. 04 6114 203

Art.	L	D	d1	l
502	100	3/4"	1/2"	50
503	151	3/4"	1/2"	50



TILBEHØR TIL BRUGSVANDSFORDELERRØR:

Lige koblingsmuffe med TEA overflade,
3/4" x 1/2"

AL036/1TEA-064 - BD-nr. 04 6123 933

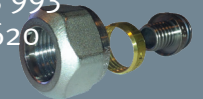


Forskruningsæt 3/4" til PE og PEX rør

3015TEA-006-15/10 - VVS-nr. 04 6895 615

*AL3015TEA-006-18/13 - BD-nr. 04 6123 993

3015TEA-006-20/16 - VVS-nr. 04 6895 620



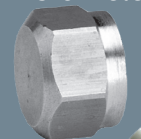
Endeprop med TEA overflade til brugsvandsfordeler.

BI-231PT - VVS-nr. 04 6882 926



Slutmuffe med TEA overflade til brugsvandsfordeler.

ALBI227PT - BD-nr. 04 6123 806



Vægbeslag til 3/4" fordelerrør sæt af 2 stk.

ALBI7081-006 - VVS-nr. 04 6123 506



Isolering til brugsvandsfordelerrør, 4 afg.

IS500 - VVS-nr. 04 6868 930

