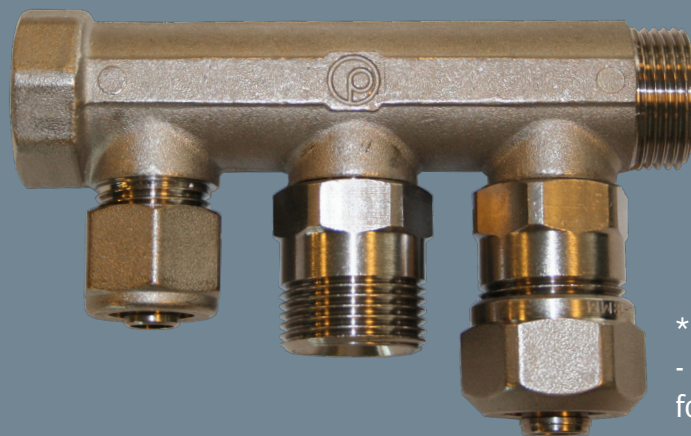


# Ältech

## BRUGSVANDSFORDELERRØR



\*Også med 18/13 mm fitting  
- anvendes ved stort vandforbrug, f.eks. store brusere.

Brugsvandsfordelerrør med TEA-overfladebelægning

- Ingen udledning af metaller i drikkevandet
- Ingen tæring af fordelerrørne

# Altech

## BRUGSVANDSFORDELERRØR INCL. FITTING:

Art.nr. ALBI20XPTX:

Messing brugsvandsfordelerrør med TEA overflade.

2, 3 og 4 afgreninger til vand- og varmesystemer.

INCL. 15 mm fittings til PEX rør.

2 afg. (202) BD-nr. 04 6113 102

3 afg. (203) BD-nr. 04 6113 103

4 afg. (204) BD-nr. 04 6113 104



Art.nr. ALBI20XPTA:

Messing brugsvandsfordelerrør med TEA overflade.

2, 3 og 4 afgreninger til vand- og varmesystemer.

INCL. 16 mm fittings til ALU-PEX rør.

2 afg. (202) BD-nr. 04 6114 102

3 afg. (203) BD-nr. 04 6114 103

4 afg. (204) BD-nr. 04 6114 104



Art.nr. ALBI20XPT:

Messing brugsvandsfordelerrør med TEA overflade.

2, 3 og 4 afgreninger til vand- og varmesystemer.

UDEN FITTINGS.

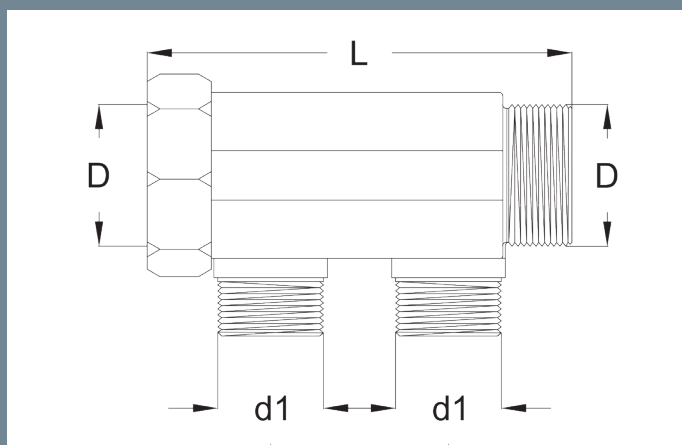
2 afg. (202) BD-nr. 04 6112 102

3 afg. (203) BD-nr. 04 6112 103

4 afg. (204) BD-nr. 04 6112 104



ART.	L	D	d1	l
202	85	3/4"	1/2"	36
203	121	3/4"	1/2"	36
204	157	3/4"	1/2"	36



## TILBEHØR TIL BRUGSVANDSFORDELERRØR:

Forskruningssæt til PEX, 1/2"x15/10 mm

ALBI220PT - BD-nr. 04 6123 715



Forskruningssæt til ALU-PEX, 1/2"x16/12 mm

ALBI219PT - BD-nr. 04 6123 224



Forskruningssæt 3/4" til PE og PEX rør

3015TEA-006-15/10 - VVS-nr. 04 6895 615

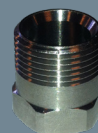
\*AL3015TEA-006-18/13 - BD-nr. 04 6123 993

3015TEA-006-20/16 - VVS-nr. 04 6895 620



Lige koblingsmuffe med TEA overflade,  
3/4" x 1/2"

ALO36/1TEA-064 - BD-nr. 04 6123 933



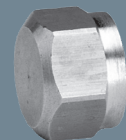
Endeprop med TEA overflade til brugsvandsfordeler.

BI-231PT - VVS-nr. 04 6882 926



Slutmuffe med TEA overflade til brugsvandsfordeler.

ALBI227PT - BD-nr. 04 6123 806



Vægbeslag til 3/4" fordelerrør sæt af 2 stk.

ALBI7081-006 - VVS-nr. 04 6123 506

