

Tangit M3000

Ekspanderende tætningsmasse til hurtig og sikker tætning af murgennemføringer

Her er den perfekte løsning til en enkel, hurtig og sikker tætning af murgennemføringer

Anvendt i Tyskland i mere end 10 år garanterer for kvaliteten over lang tid!

Fordele:

- Vand & gastæt (1bar)
- Resistent mod olie & opløsningsmiddel
- Hærder på 5 min, Helt efter 30 min.
- Trækstyrke: 30 kN
- Vridningsmodstand: 240 Nm



Montagevejledning for M3000

Produkter



PP1 Patronpistol
Kode nr. 799 271 090
VVS nr. 06 1706 591



M3000 Tætningsmasse
Kode nr. 200 119 063
VVS nr. 06 1706 530



FP504 Blanderør
Kode nr. 799 271 810
VVS nr. 06 1706 594



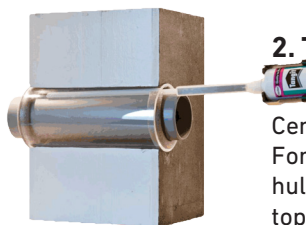
M4082 Tætningslange
Kode nr. 200 119 064
VVS nr. 06 1706 606

M3000 tætningsmasse kan anvendes som tætningselement til murgennemføringer ved **ikke trykkende vand** for gennemføringsrør, vand- og gasrør, tomrør samt optiske kabler. Produktet anvendes til tætning og fiksering mod vægkonstruktioner af sten og beton iht. DIN 18195:4. Ved **permanent vandtryk** skal M3000 kombineres med M4082 tætningslange under installationen (se foto 2a og 4a).



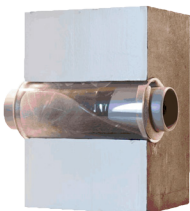
1. Rengøring af gennemføring

Fjern snavs, løse partikler og eventuelle vandsamlinger. Restfugt kan tolereres.



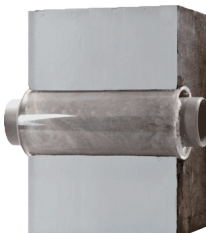
2. Tætningsmassen sprøjtes ind

Centrer røret (min 7mm spalte). Forsegl begge ender og efterlad et hul til indføringsstuds på toppen. Indsprøjt tætningsmassen.



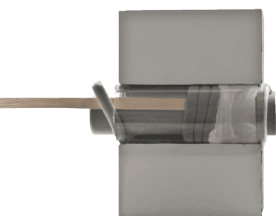
3. Kontrollér

Kontrollér at massen kommer ud gennem indløbshullet. Ved behov efterfyldes.



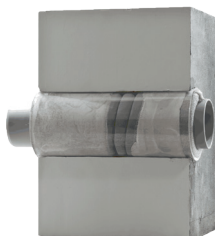
4. Gennemhærdet efter 30 minutter

Efter 5 minutter tages endeforseglingen væk og evt. overskud skæres væk. Efter 30 min. kan gennemføringen belastes fuldt ud.



2a. Ved permanent vandtryk

Montér tætningsslangen med mindst 3 omløb samt min. 50mm fra den udvendige side. Fyld tætningsmasse udefra, siden indefra.



4a. Gennemhærdet efter 30 minutter

Efter 5 minutter tages endeforseglingen væk og evt. overskud skæres væk. Efter 30 min. kan gennemføringen belastes fuldt ud.

For fuldstændig montageanvisning samt sikkerhedsdatablad henviser vi til vores hjemmeside

Kontakt

Georg Fischer A/S
Malervej 4
2630 Taastrup

Tel: +45 70 22 19 75
www.gfps.com

