

ISIFLO Messing

Messing testet 10 år i saltvann utenfor Kristiansund

Avsinking er en type korrosjon. Når messing avsinker blir sink som bestanddel i messingene løst opp og det gjenstående materiale består da av porøst kobber og kobberoksid. Metallet kan se uskadd ut med unntak av rødlig eller hvit missfarging av overflaten.



CW617N (MS58)



DZR / CW602N-C RA450 ISIFLO
Siden høsten 2013 brukes den forbedrede legeringsversjon RA455 som etterfølger RA450/ Since autumn 2013 the new improved brass alloy RA455 is used and replaces RA450.

The ISIFLO Brass

Brass tested for 10 years in the shore of Norway

Dezincification selectively removes zinc from the alloy, leaving behind a porous, copper-rich structure that has little mechanical strength. The pictures shows that the DZR Brass of ISIFLO is capable of resistance to corrosion compared to traditional brass.

Hva er avsinkingsbestandig messing?

Vår avsinkingsbestandig messing er en kobber-sink legering med ca 64% kobber (CW625N/RA455) med en liten andel arsen (<0,1%). Ved varm-smiing av denne legeringen blir messingene til en blanding av alfa og beta korn. Beta korn inneholder noe høyre konsentrasjon av sink. Legeringen vil da være enkel å smi. For å oppnå riktig kvalitet må smitemperaturen være kontrollert og repeterbar på lik linje med nedkjølingsprosessen.



Dezincification No dezincification

What is DZR brass?

Our dezincification resistant brass is an copper-zinc alloy with approx. 64% copper (CW625N/RA455) with a small percentage of arsenic (<0,1%). The alloy must be produced with great care, with special attention placed on a balanced composition and proper production temperatures and parameters.

Sammenlignet med andre messinglegeringer

1. ISIFLO Messing DZR RA455
Mørk fase =β-korn
Kornstørrelse= ca 20 μm



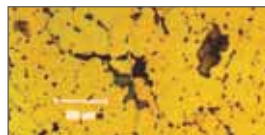
1. DZR / ISIFLO RA455 (CW625N)

2. Legering CW617N Ms58
Mørk fase =β-korn
Kornstørrelse= ca 20 μm



2. Traditional brass / CW617N (MS58)

3. Støpelegering
Bly= blåartiklige partikler
Kornstørrelse=ca 300 μm



3. Cast Alloy/støpelegering

Isiflo brass compared with other brass alloys

1. ISIFLO Brass DZR RA455
Dark phase=β-grains
Grain size= approx. 20 μm

2. Alloy CW617N Ms58
Dark phase=β-grains
Grain size=approx. 20 μm

3. Cast alloy
Lead=bluish particles
Grain size=approx. 300 μm

Godkjennelser for kaldtvann / drikkevann

ISIFLO Messingkoblinger er godkjent for drikkevann opp til 40°C av Norges Byggforskningsinstitutt (NBI). Andre sertifikater: DVGW, KIWA, WRAS, GASTEC, SITAC

Godkjennelser for gass EN437

Tyske DVGW iht. VP600, Hollandske GASTEC iht. Approval Requirements No.70 og Danmarks Gasmateriel Prøving, DG.

Bruksområde

- Kaldtvann/drikkevann (EN12201) opp til 40°C
- Gass EN437 / EN1555 med bruk av støttehylse
- Tåler diesel og bensin

Driftstrykk:

- Vannforsyning inntil 16 bar
- Gass ----- inntil 10 bar (med støttehylse type 180/181)
- Luft ----- inntil 10 bar

Rørtyper kaldtvann/drikkevann

- PE 32, PE 50, PE 80, PE 100 etter NS 3622 / EN12201
- PVC / NS 3621
- Kobberrør 5/8", 1", 1.1/4", 1.1/2", 1.5/8", 1.3/4" og 2" /NS824
- Kobberrør 28, 35, 42, og 54 mm / NS 1758
- Stålrør 1/2" til 2" / NS 5587 NB! gjelder bare for type 142
- På Pex-rør skal det brukes støttehylse

Rørtyper for gass

- PE 50, PE 80, PE 100 etter EN 1555.
- NB! Husk at støttehylse alltid må benyttes på PE-rør ved bruk på gas.

Approvals UK

The fittings are WRAS listed for use without support insert for above and below ground applications (50 and 63 mm are approved with liner).

Other approvals: DVGW, KIWA, NBI, GASTEC, ETA, SITAC

Area of applications

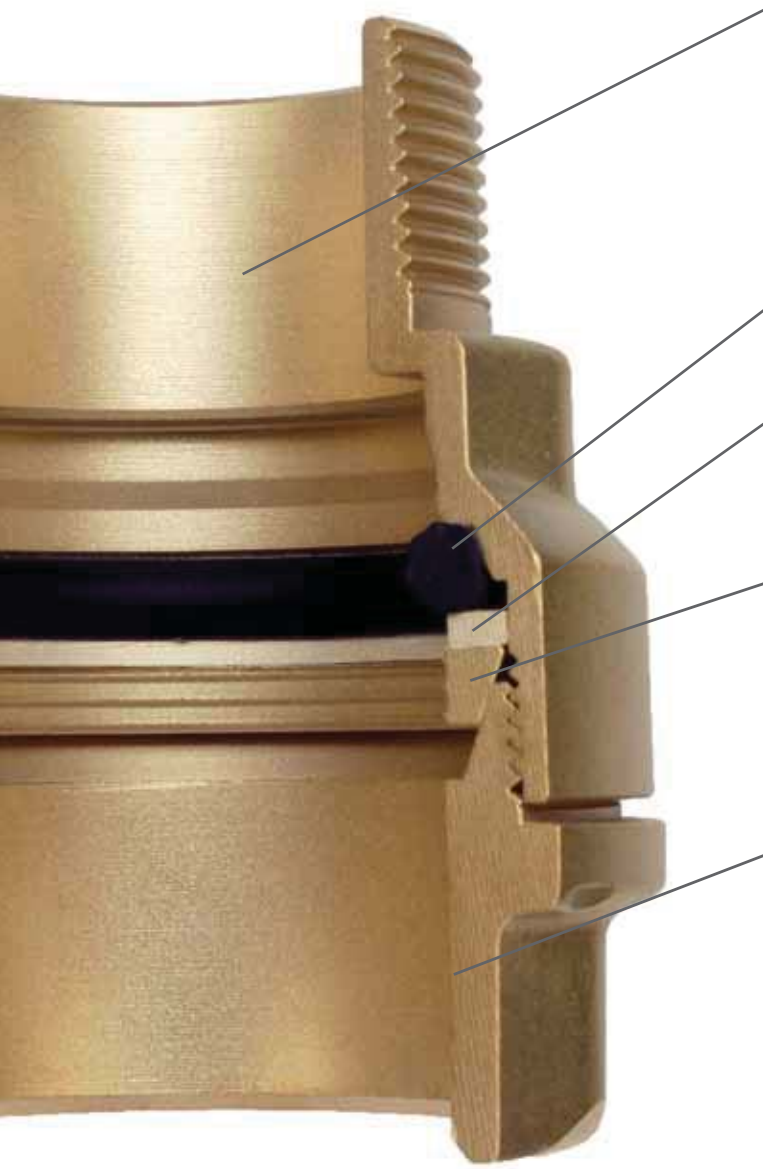
- Cold water/potable water (EN12201) up to 40°C
- Gas (EN437 / EN1555) - support insert required
- Endure diesel oil and petrol

Working pressure

- Water ----- up to 16 bar
- Gas ----- up to 10 bar (support insert required type 180/181)
- Air ----- up to 10 bar

Applications

- MDPE: BS6572 and BS6730
- Black poly: All classes, and BS3284
- Copper: Table X & Y
- Lead: BS602 and BS1085
- Galvanised steel: BS1387/BS3601/BS3602 p.1 & 2 (only type 142)
- PVC: BS3505
- PEX: With support insert



Hus

- Materiale: Avsinkningsbestandig messing RA455
- Varmsmidde deler
- Gjenger: I henhold til ISO7
- Koniske gjenger på utvendig gjengeparti
- Sylindriske gjenger på innvendig gjengeparti.

Body

- Material Dezincification resistant brass DZR RA455
- Hot forged parts
- Threads : in accordance to ISO7
- Conic threads on male couplings
- Cylindrical threads on female couplings

O-ring

- Materiale: NBR
- I henhold til DIN3771

O-ring

- Material: NBR
- In accordance to DIN3771

Trykkring

- Materiale: Kompositt
- Gir stabilt og konstant press på o -ringen og forsikrer en tett kobling.

Compression ring

- Material: Composite
- Gives a stable and constant pressure on the o-ring and ensures a tight connection.

Klemring

- Materiale: avsinkningsbestandig messing RA455
- Flexible, permits the components to move into position and tightens the grip on the pipe as the nut is screwed on.

Grip ring

- Material: Dezincification resistant brass DZR RA455
- Flexible, permits the components to move into position and tightens the grip on the pipe as the nut is screwed on.

Mutter

- Avsinkningsbestandig messing RA455
- Varmsmidd
- Formet slik at røret går rett inn i koblingen
- Enkelt verktøygrep

Nut

- Dezincification resistant brass: DZR RA455
- Hot Forged : gives best material properties
- Shaped to guide the tube straight into the coupling
- Easy to grip

Viktig: Sikker tetting oppnås når røret har passert O-ringene og er skjøvet til rørstopp, og mutteren er trukket til anslag. (mutter til kropp)

Important: A good seal is obtained when the pipe is pushed past the O-ring, up to the pipe stop and the nut is tightened against the body.

NB: Ved bruk av Isiflo på rør av kobber eller stål skal ikke røret bunne i koblingen, men ha ca 3 mm klaring fra stoppkant.

NB: When using Isiflo couplings on copper or steel pipes, the pipe shall always be installed with a clearance of approx. 3 mm from the internal stop.

På tynnveggede PE-rør SDR 17 f.eks kollektorør for varmepumpe skal innv. støttehylse benyttes!

Support insert shall be used on thin-walled PE pipes like SDR 17 (for geothermal heat pumps etc.)

MONTERINGS ANVISNING / ASSEMBLY INSTRUCTIONS

1. Kutt røret, fjern grader, ikke spiss røret. Løsne mutteren - ikke demonter.
1. Cut the pipe and deburr. Do not chamfer. Loosen the nut - do not dismantle.

2. Merk av innstikksdybden Pmin på røret og stikk det inn i koblingen.
2. Mark the Pmin and push the pipe into the coupling to the pipe stop.

3. Trekk mutter til anslag.
3. Tighten the nut against the body.



TYPE 129 DREIBAR ALBUE 90° / SWIVEL ELBOW 90°


D	Type	NRF	RWG
32mmx1"	129	2564265	6210280
32mmx1 1/4"	129	2562485	6211293
40mmx1 1/4"	129	2562487	6211295
50mmx1 1/2"	129	2562494	6211296
40mmx1 1/2"	129	2562489	6211298
63mmx2"	129	2562498	6211299

TYPE 229 DREIBAR DOBBELT ALBUE 90° / DOBBEL SWIVEL ELBOW 90°


D	Type	NRF	RWG
32mmx1 1/4"	120	2563092	6212292
32mmx1 1/2"	120	2563091	6212293
40mmx1 1/4"	120	2563094	6212291
40mmx1 1/2"	120	2563096	6212298
50mmx1 1/4"	120	2563097	6212295
50mmx1 1/2"	120	2563098	6212294
63mmx2"	120	2563093	6212299

TYPE 125 - 130 T-RØR / TEE


D	Type	NRF	RWG
16x16x16mm	125	2562422	6211251
20x20x20mm	125	2562424	6211252
25x20x25mm	130	2562529	6211300
25x25x25mm	125	2562429	6214253
27x27x27mm	125	2564302	6217253
32x25x32mm	130	2562534	6211304
32x32x32mm	125	2562434	6214254
34x34x34mm	125	2564303	6217254
40x32x40mm	130	2562539	6211305
40x40x40mm	125	2562439	6211255
50x32x50mm	130	2562544	6211308
50x40x50mm	130	2562549	6211306
50x50x50mm	125	2562444	6211256
63x32x63mm	130	2561175	6211309
63x40x63mm	130	2561174	6211307
63x63x63mm	125	2561173	6211257
67x67x67mm	125	på forespørsel	

TYPE 131 T-RØR m utvendig gjenge / TEE male



D	Type	NRF	RWG
20x1/2"x20mm	131	2562624	6211312
63x2"x63mm	131	2561176	6211317
25x3/4"x25mm	131	2562629	6211313
63x2"x63mm	131	2561176	6211317
32x1"x32mm	131	2562634	6211314
63x2"x63mm	131	2561176	6211317
40x1 1/4"x40mm	131	2562639	6211315
63x2"x63mm	131	2561176	6211317
50x1 1/2"x50mm	131	2562644	6211316
63x2"x63mm	131	2561176	6211317
63x2"x63mm	131	2561176	6211317

TYPE 132 T-RØR m innvendig gjenge / TEE female



D	Type	NRF	RWG
20x1/2"x20mm	132	2562724	6211322
25x3/4"x25mm	132	2562729	6211323
32x1"x32mm	132	2562734	6211324
40mmx1"	132	2562739	6211325
40mmx1 1/4"	132	2564283	6211328
50mmx1 1/2"	132	2562744	6211326
63x1 1/2"x63mm	132	2564284	6211329
63x2"x63mm	132	2561177	6211327

TYPE 135 - 140 REDUKSJON / REDUCER single and double step



D	Type	NRF	RWG
25x16mm	140	2562929	6211403
25x20mm	135	2562829	6211353
32x20mm	140	2562934	6211404
32x25mm	130	2562834	6211354
32x27mm (3/4)	135	2564304	6217354
63x57mm	140	2562855	6211410
40x25mm	140	2562939	6211405
40x32mm	135	2562839	6211355
40x34mm	135	2564305	6217355
40x38mm	140	2562942	6211408
50x32mm	140	2562944	6211406
50x40mm	135	2562844	6211356
63x40mm	140	2561179	6211409
63x50mm	135	2561178	6211358
63x57mm	140	2562855	6211410