

ISIFLO Messing

Messing testet 10 år i saltvann utenfor Kristiansund

Avsinking er en type korrosjon. Når messing avsinker blir sink som bestanddel i messingene løst opp og det gjenstående materiale består da av porøst kobber og kobberoksid. Metallet kan se uskadd ut med unntak av rødlig eller hvit missfarging av overflaten.



CW617N (MS58)



DZR / CW602N-C RA450 ISIFLO
Siden høsten 2013 brukes den forbedrede legeringsversjon RA455 som etterfølger RA450/ Since autumn 2013 the new improved brass alloy RA455 is used and replaces RA450.

The ISIFLO Brass

Brass tested for 10 years in the shore of Norway

Dezincification selectively removes zinc from the alloy, leaving behind a porous, copper-rich structure that has little mechanical strength. The pictures shows that the DZR Brass of ISIFLO is capable of resistance to corrosion compared to traditional brass.

Hva er avsinkningsbestandig messing?

Vår avsinkningsbestandig messing er en kobber-sink legering med ca 64% kobber (CW625N/RA455) med en liten andel arsen (<0,1%). Ved varm-smiing av denne legeringen blir messingene til en blanding av alfa og beta korn. Beta korn inneholder noe høyre konsentrasjon av sink. Legeringen vil da være enkel å smi. For å oppnå riktig kvalitet må smitemperaturen være kontrollert og repeterbar på lik linje med nedkjølingsprosessen.



Dezincification No dezincification

What is DZR brass?

Our dezincification resistant brass is an copper-zinc alloy with approx. 64% copper (CW625N/RA455) with a small percentage of arsenic (<0,1%). The alloy must be produced with great care, with special attention placed on a balanced composition and proper production temperatures and parameters.

Sammenlignet med andre messinglegeringer

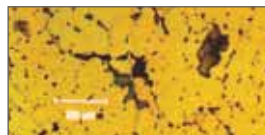
1. ISIFLO Messing DZR RA455
Mørk fase =β-korn
Kornstørrelse= ca 20 μm
2. Legering CW617N Ms58
Mørk fase =β-korn
Kornstørrelse= ca 20 μm
3. Støpelegering
Bly= blåartiklige partikler
Kornstørrelse=ca 300 μm



1. DZR / ISIFLO RA455 (CW625N)



2. Traditional brass / CW617N (MS58)



3. Cast Alloy/støpelegering

Isiflo brass compared with other brass alloys

1. ISIFLO Brass DZR RA455
Dark phase=β-grains
Grain size= approx. 20 μm
2. Alloy CW617N Ms58
Dark phase=β-grains
Grain size=approx. 20 μm
3. Cast alloy
Lead=bluish particles
Grain size=approx. 300 μm

Godkjennelser for kaldtvann / drikkevann

ISIFLO Messingkoblinger er godkjent for drikkevann opp til 40°C av Norges Byggforskningsinstitutt (NBI). Andre sertifikater: DVGW, KIWA, WRAS, GASTEC, SITAC

Godkjennelser for gass EN437

Tyske DVGW iht. VP600, Hollandske GASTEC iht. Approval Requirements No.70 og Danmarks Gasmateriel Prøving, DG.

Bruksområde

- Kaldtvann/drikkevann (EN12201) opp til 40°C
- Gass EN437 / EN1555 med bruk av støttehylse
- Tåler diesel og bensin

Driftstrykk:

- Vannforsyning inntil 16 bar
- Gass ----- inntil 10 bar (med støttehylse type 180/181)
- Luft ----- inntil 10 bar

Rørtyper kaldtvann/drikkevann

- PE 32, PE 50, PE 80, PE 100 etter NS 3622 / EN12201
- PVC / NS 3621
- Kobberrør 5/8", 1", 1.1/4", 1.1/2", 1.5/8", 1.3/4" og 2" / NS824
- Kobberrør 28, 35, 42, og 54 mm / NS 1758
- Stålrør 1/2" til 2" / NS 5587 NB! gjelder bare for type 142
- På Pex-rør skal det brukes støttehylse

Rørtyper for gass

- PE 50, PE 80, PE 100 etter EN 1555.
- NB! Husk at støttehylse alltid må benyttes på PE-rør ved bruk på gas.

Approvals UK

The fittings are WRAS listed for use without support insert for above and below ground applications (50 and 63 mm are approved with liner).

Other approvals: DVGW, KIWA, NBI, GASTEC, ETA, SITAC

Area of applications

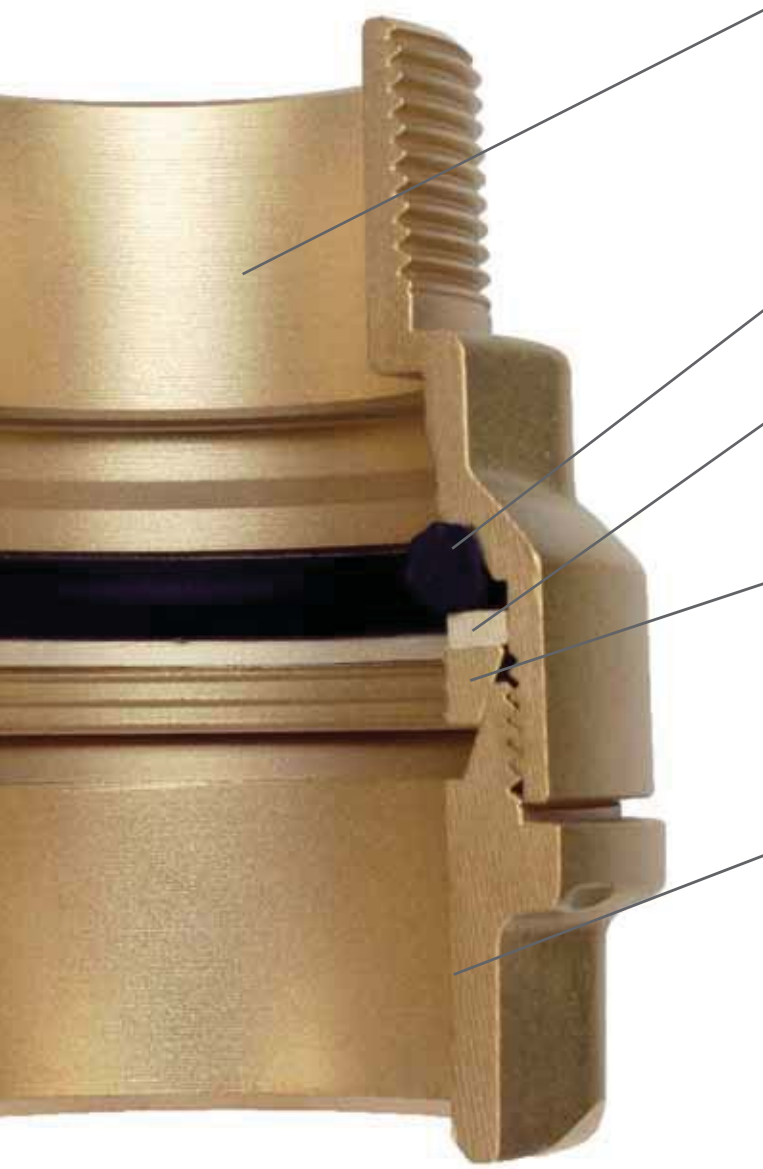
- Cold water/potable water (EN12201) up to 40°C
- Gas (EN437 / EN1555) - support insert required
- Endure diesel oil and petrol

Working pressure

- Water ----- up to 16 bar
- Gas ----- up to 10 bar (support insert required type 180/181)
- Air ----- up to 10 bar

Applications

- MDPE: BS6572 and BS6730
- Black poly: All classes, and BS3284
- Copper: Table X & Y
- Lead: BS602 and BS1085
- Galvanised steel: BS1387/BS3601/BS3602 p.1 & 2 (only type 142)
- PVC: BS3505
- PEX: With support insert



Hus

- Materiale: Avsinkningsbestandig messing RA455
- Varmsmidde deler
- Gjenger: I henhold til ISO7
- Koniske gjenger på utvendig gjengeparti
- Sylindriske gjenger på innvendig gjengeparti.

Body

- Material Dezincification resistant brass DZR RA455
- Hot forged parts
- Threads : in accordance to ISO7
- Conic threads on male couplings
- Cylindrical threads on female couplings

O-ring

- Materiale: NBR
- I henhold til DIN3771

O-ring

- Material: NBR
- In accordance to DIN3771

Trykkring

- Materiale: Kompositt
- Gir stabilt og konstant press på o -ringen og forsikrer en tett kobling.

Compression ring

- Material: Composite
- Gives a stable and constant pressure on the o-ring and ensures a tight connection.

Klemring

- Materiale: avsinkningsbestandig messing RA455
- Flexible, permits the components to move into position and tightens the grip on the pipe as the nut is screwed on.

Grip ring

- Material: Dezincification resistant brass DZR RA455
- Flexible, permits the components to move into position and tightens the grip on the pipe as the nut is screwed on.

Mutter

- Avsinkningsbestandig messing RA455
- Varmsmidd
- Formet slik at røret går rett inn i koblingen
- Enkelt verktøygrep

Nut

- Dezincification resistant brass: DZR RA455
- Hot Forged : gives best material properties
- Shaped to guide the tube straight into the coupling
- Easy to grip

Viktig: Sikker tetting oppnås når røret har passert O-ringene og er skjøvet til rørstopp, og mutteren er trukket til anslag. (mutter til kropp)

Important: A good seal is obtained when the pipe is pushed past the O-ring, up to the pipe stop and the nut is tightened against the body.

NB: Ved bruk av Isiflo på rør av kobber eller stål skal ikke røret bunne i koblingen, men ha ca 3 mm klaring fra stoppkant.

NB: When using Isiflo couplings on copper or steel pipes, the pipe shall always be installed with a clearance of approx. 3 mm from the internal stop.

På tynnveggede PE-rør SDR 17 f.eks kollektorør for varmepumpe skal innv. støttehylse benyttes!

Support insert shall be used on thin-walled PE pipes like SDR 17 (for geothermal heat pumps etc.)

MONTERINGS ANVISNING / ASSEMBLY INSTRUCTIONS

1. Kutt røret, fjern grader, ikke spiss røret. Løsne mutteren - ikke demonter.
1. Cut the pipe and deburr. Do not chamfer. Loosen the nut - do not dismantle.

2. Merk av innstikksdybden Pmin på røret og stikk det inn i koblingen.
2. Mark the Pmin and push the pipe into the coupling to the pipe stop.

3. Trekk mutter til anslag.
3. Tighten the nut against the body.



TYPE 105 - 110 - 112 TIPPUNION / MALE COUPLING



Type 105



Type 110



Type 112



*75 - 90mm



**gml. st/
imperial st

D	Type	NRF	RWG
15CUx1/2"	110	2564292	6213110
16mmx1/2"	105	2561222	6211051
17mmx3/4"	110	2564293	6213112
20mmx1/2"	110	2561424	6214102
20mmx3/4"	105	2561224	6211052
21mmx1/2"	110**	2564625	6217212
22mmx3/4"	110**	2564626	6212234
25mmx1/2"	112	2561529	6211123
25mmx3/4"	110	2561429	6214103
25mmx1"	105	2561229	6211053
27mmx3/4"	110**	2564632	6217213
27mmx1/2"	110	2564298	6217211
32mmx3/4"	112	2561534	6211124
32mmx1"	110	2561434	6214104
32mmx1 1/4"	105	2561234	6211054
32mmx1 1/2"	105	2561028	6218018
34mmx1"	110**	2564635	6217214
40mmx1"	112	2561539	6211125
40mmx1 1/4"	110	2561439	6214105
40mm x 1 1/2"	105	2561239	6211055
42mm x 1 1/4"	110**	2564641	6217215
49mm x 1 1/2"	110**	2564644	6217216
50mm x 1"	112	2561019	6211130
50mm x 1 1/4"	112	2561544	6211128
50mm x 1 1/2"	110	2561444	6211106
50mm x 2"	105	2561244	6211056
60m x 2**	110	2564657	6217217
63mm x 1 1/4"	112	2561018	6211129
63mm x 1 1/2"	112	2561165	6211127
63mm x 2"	110	2561164	6211107
67mm x 2"	110	2564272	6211108
75mm x 2 1/2 x 2"	110*	2561459	6212101
75mm x 3 x 2 1/2"	110*	2561464	6212102
90mm x 3 x 2 1/2"	110*	2561469	6212103

TYPE 115 - 116 UNION M INNVEDIG GJENGE / FEMALE COUPLING


* gml. st/
imperial st

D	Type	NRF	RWG
16mmx1/2"	115	2561622	6211151
20mmx1/2"	116	2561724	6214162
20mmx3/4"	115	2561624	6211152
25mmx1/2"	116	2561726	6218052
25mmx3/4"	116	2561729	6214163
25mmx1"	115	2561629	6211153
27mmx3/4"	110	2564732	6217223
32mmx3/4"	116	2561734	6211161
32mmx1"	116	2561739	6214164
32mmx1 1/4"	115	2561634	6211154
34mmx1"	110	2564735	6217224
40mmx3/4"	116	2564306	6218059
40mmx1"	116	2561744	6211168
40mmx1 1/4"	116	2561749	6214165
40mmx1 1/2"	115	2561639	6211155
42mmx1 1/4"	112	2564741	6217225
49mmx1 1/2"	110	2564744	6217226
50mmx1 1/4"	116	2561754	6211169
50mmx1 1/2"	116	2561759	6211166
50mmx2"	115	2561644	6211156
60mmx2"	112	2564757	6217227
63mmx2"	116	2561166	6211167
67mmx2"	110	2564295	6213812

VANN / water

GASS / gas

TYPE 101 SKJØTEMUFFE / REPAIR COUPLING


D	Type	NRF	RWG
20mm	101	2561017	6211012
25mm	101	2561129	6211013
32mm	101	2561134	6211014
40mm	101	2561139	6211015
50mm	101	2561144	6211016
63mm	101	2561163	6211017

TYPE 120 ALBUE 90° / ELBOW 90°


D	Type	NRF	RWG
20mm	120	2561924	6211202
25mm	120	2561929	6211203
27mm	120	2564299	6217243
32mm	120	2561934	6211204
34mm	120	2564301	6217244
40mm	120	2561939	6211205
40x28mmCU	120	2561083	6214029
50mm	120	2561944	6211206
63mm	120	2561167	6211207
67x67mm	120	på forespørsel	on demand
63mm	120	2561167	6211207