



AVK's Supa Maxi™ program sætter en ny standard med en lang række unikke egenskaber. Det patenterede SupaGrip™ tætningssystem med fleksibel pakningsenhed sikrer fuld trækfasthed på alle rørtyper op til PN 16. Supa Maxi™ koblinger er lette at montere med mulighed for  $\pm 4^\circ$  afvinkling, permanente beskyttelseskapper, løfteøje og intet behov for efterspænding af boltene.

**Produktbeskrivelse**

Supa Maxi™ lige kobling til vand og spildevand  $-20^\circ\text{C}$  til  $+70^\circ\text{C}$

**Standarder**

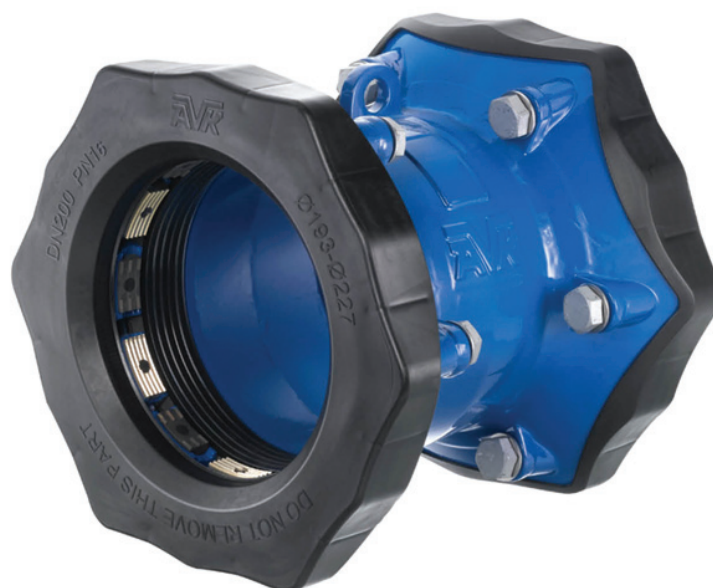
- Designet iht. 14525

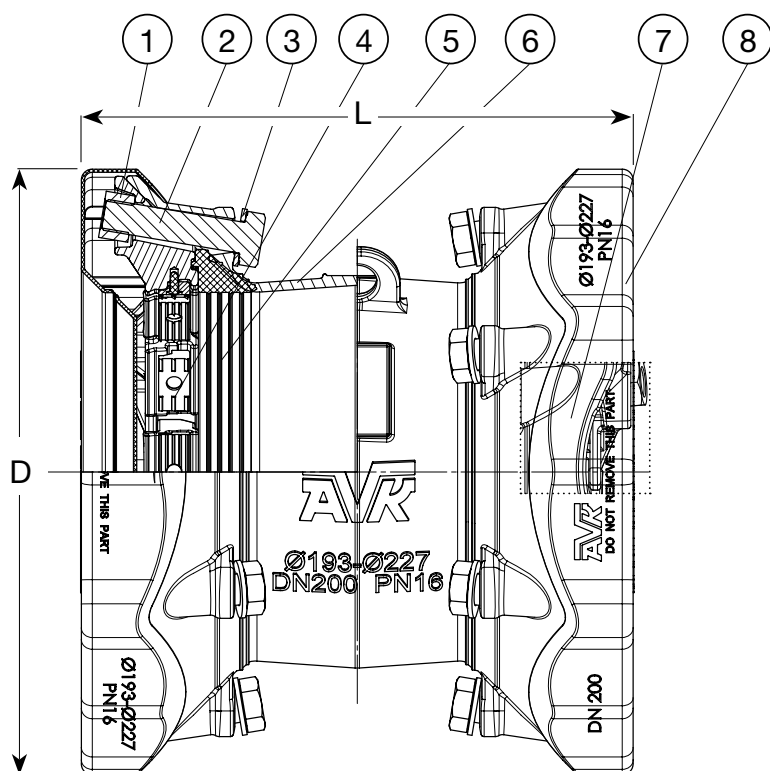
**Test/godkendelser**

- Godkendt iht. KIWA certifikat K 66561/01
- Godkendt iht. ÖVGW certifikat W 1.604
- Godkendt iht. SVGW certifikat nr. 1205-6041

**Fordele**

- Patenteret SupaGrip™ tætningssystem med fleksibel pakningsenhed sikrer fuld støtte af pakningen selv ved minimum rørstørrelse i toleranceområdet
- Fuld trækfasthed på alle rørtyper med to forskellige typer af gribetænder i metal. Gribetænderne er skiftevis af messing RG5 til PE/PVC og af hærdet rustfrit stål til støbejern/duktiljern/stål/rustfrit stål/asbestcement. Ved brug på PE rør skal støttebøsning anvendes.
- Metal-gribetænder er fæstnet med stifter for maksimal holdbarhed
- $\pm 4^\circ$  afvinkling på hver side ved max.  $1,5 \times \text{PN } 16$
- Stort toleranceområde
- Op til PN 16 i alle dimensioner (rustfrie stål- og asbestcementrør max PN 10)
- Koblingshus af duktiljern og GSK godkendt pakningsenhed af støbestål med epoxycoating iht. DIN 30677-2, og pakning af drikkevandsgodkendt EPDM gummi
- Bolte og møtrikker er af syrefast rustfrit stål A4 og er antifriktionsbelagte for at forhindre koldsvejsning
- Permanente beskyttelseskapper beskytter under håndtering og installation
- Røret bevæger sig ikke indad under montage
- Bolte tilspændes fra koblingssiden for at sikre fuld adgang selv ved begrænset plads i rørgraven
- Efterspænding af bolte er ikke nødvendig
- Løfteøje i koblingshus i DN 100-400
- Designtryk 29 bar iht. EN 14525 (DN 400: 27 bar for PE-ender). Arbejdsdruk max. 16 bar. Max. testtryk iht. rørstandard.

**kiwa**



DN	
50	3 x M14 x 75 mm
65	3 x M16 x 75 mm
80	3 x M16 x 75 mm
100	4 x M16 x 75 mm
125	4 x M16 x 75 mm
150	4 x M16 x 90 mm
200	6 x M20 x 100 mm
225	6 x M20 x 100 mm
250	6 x M20 x 100 mm
300	8 x M20 x 100 mm
400	10 x M24 x 120 mm

### Komponentliste

1. Møtrikker	Syrefast rustfrit stål A4	2. Bolte	Syrefast rustfrit stål A4
3. Spændeskiver	Syrefast rustfrit stål A4	4. Gribetænder	Messing RG5 og rustfrit stål
5. Pakning	DVGW godkendt EPDM gummi	6. Koblingshus	Duktijern GJS-400-12 (GGG-40)
7. Pakningssegment	Støbestål	8. Beskyttelseskappe	Genanvendeligt PE

Komponenter kan erstattes af lignende eller højere materialeklasse uden forudgående meddelelse.

### Referencenumre og dimensioner

AVK nr.	DK-VVS	DN mm	Produkt PN klasse	T mm	L mm	D mm	Teoretisk vægt kg
631-071-00-63	143365050	50	PN16	48 - 71	255	200	6.0
631-091-00-63	143365065	65	PN16	69 - 91	265	226	7.0
631-106-00-63	143365080	80	PN16	82 - 106	268	235	7.5
631-133-00-63	143365100	100	PN16	104 - 133	289	268	11
631-161-00-63	143365125	125	PN16	132 - 161	277	285	13
631-188-00-63	143365150	150	PN16	159 - 188	314	340	16
631-227-00-63	143365200	200	PN16	193 - 227	354	389	25
631-257-00-63	143365225	225	PN16	224 - 257	390	437	30
631-301-00-63	143365250	250	PN16	266 - 301	381	476	35
631-356-00-63	143365300	300	PN16	314 - 356	438	545	45
631-442-00-63 <sup>(1)</sup>		400	PN16	392 - 442	526	661	91

<sup>(1)</sup> KIWA godkendelse (afventende)