

PURUS

MaxiOne

- Stor indløbsdiameter, for max. flow.
- Ekstra lav, blot 92mm i byggehøjde.
- Nem at rengøre, skilles ad med et snuptag.
- Ingen kanter hvor hår og andet kan sætte sig fast.
- Fremstillet i miljørigtig PP-plast.
- VA-Godkendt.

www.purus.dk

Farum Gydevej 71, DK-3520 Farum
Tel: +45 4616 1919, Fax: +45 4616 1910
E-mail: info@purus.dk

Et **MaxiFlex** produkt

PURUS

MaxiOne



VVS nr: 153453-416

Et **MaxiFlex** produkt

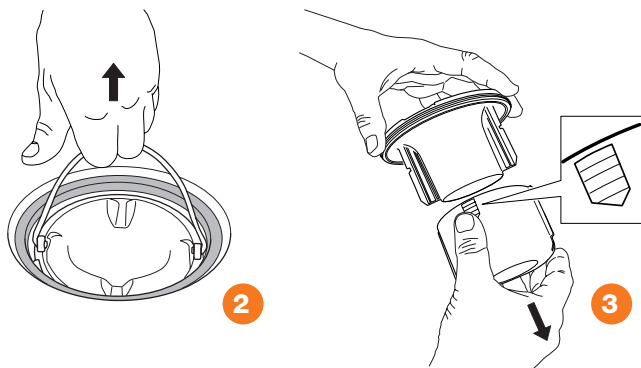
PURUS
NYHED

Skift til **MaxiOne** hvis du er træt af at rense din gamle vandlås

- Stor indløbsdiameter, for max. flow.
- Ekstra lav, blot 92mm i byggehøjde.
- Nem at rengøre, skilles ad med et snuptag.
- Ingen kanter hvor hår og andet kan sætte sig fast.
- Fremstillet i miljørigtig PP-plast.
- VA-Godkendt.

Rengøring af MaxiOne indsatsvandlås:

- 1 Fjern gulvristen.
- 2 Vandlåsen kan være monteret ca. 15 cm nede i gulv afløbet og er monteret med en bøjle som er lagt ned - løft vandlåsen op.
- 3 Nem at rengøre
- skilles ad med et snuptag.
- 4 Sæt vandlåsen ned igen og læg risten på plads
- husk at efterfylde vandlåsen med vand.



MaxiOne VVS nr: 153453-416 passer til:

153445-953



153445-956



153451-953



153451-956



153446-953



153447-956



Et **MaxiFlex** produkt