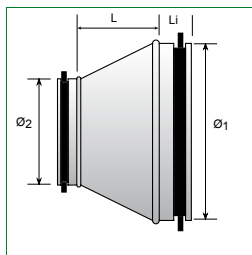
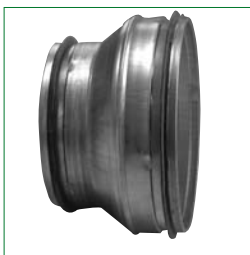




## Centrisk reduktion NP/NP Type RCL



RCL - Ø<sub>1</sub> - Ø<sub>2</sub>

Lille diameter  
Stor diameter

Nippel / Nippel centrisk  
Ø80-Ø315 er presset  
Ø400-Ø630 er bygget

Tryktabsværdier s.21 eller på [www.oeland.dk](http://www.oeland.dk)

**Rustfri: Type CR-Ø1-Ø2**  
**dog min. L = 75 mm. Bygget**

Ø1 nom	Ø2 nom	L	Li	Vægt
mm	mm	mm	mm	kg
100-80	25	40 / 40	0,15	
125-80	40	40 / 40	0,22	
125-100	25	40 / 40	0,22	
160-80	60	40 / 40	0,28	
160-100	45	40 / 40	0,28	
160-125	35	40 / 40	0,28	
200-100	70	40 / 40	0,36	
200-125	55	40 / 40	0,36	
200-160	35	40 / 40	0,36	

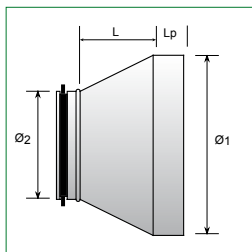
Ø1 nom	Ø2 nom	L	Li	Vægt
mm	mm	mm	mm	kg
250-125	70	40 / 40	0,55	
250-160	65	40 / 40	0,55	
250-200	40	40 / 40	0,55	
315-160	100	40 / 40	0,75	
315-200	80	40 / 40	0,75	
315-250	50	40 / 40	0,75	
400-200	135	65 / 40	1,4	
400-250	95	65 / 40	1,3	
400-315	65	65 / 40	1,2	

Ø1 nom	Ø2 nom	L	Li	Vægt
mm	mm	mm	mm	kg
500-250	160	65 / 40	1,9	
500-315	130	65 / 40	1,8	
500-400	90	65 / 65	1,9	
630-315	195	65 / 40	2,7	
630-400	155	65 / 65	2,8	
630-500	105	65 / 65	2,6	
710-500	100	65 / 65		
710-630	100	65 / 65		

Ø1 nom	Ø2 nom	L	Li	Vægt
mm	mm	mm	mm	kg
800-500	100	100 / 65		
800-630	100	100 / 65	5	
800-710	100	100 / 65		
1000-800	325	100 / 100		
1250-1000	393	100 / 100		



## Centrisk reduktion MF/NP Type RRL



RRL- Ø<sub>1</sub> - Ø<sub>2</sub>

Lille diameter  
Stor diameter

Centrisk reduktion muffe/nippel  
Ø100-Ø315 er presset  
Ø400-Ø630 er bygget

Tryktabsværdier s.21 eller på [www.oeland.dk](http://www.oeland.dk)

**Rustfri: Type CRM-Ø1-Ø2 ,**  
**dog min. L = 75 mm. Bygget**

Ø1 nom	Ø2 nom	L	Lp	Vægt
mm	mm	mm	mm	kg
80-63	25	40 / 40	0,11	
100-63	35	40 / 40	0,15	
100-80	20	40 / 40	0,15	
125-63	45	40 / 40	0,22	
125-80	50	40 / 40	0,22	
125-100	35	40 / 40	0,22	
160-80	55	40 / 40	0,28	
160-100	55	40 / 40	0,28	
160-125	40	40 / 40	0,28	

Ø1 nom	Ø2 nom	L	Lp	Vægt
mm	mm	mm	mm	kg
200-100	80	40 / 40	0,36	
200-125	65	40 / 40	0,36	
200-160	45	40 / 40	0,36	
250-100	80	40 / 40	0,35	
250-125	95	40 / 40	0,55	
250-160	75	40 / 40	0,55	
250-200	50	40 / 40	0,55	

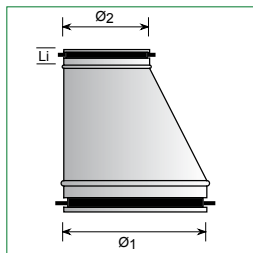
Ø1 nom	Ø2 nom	L	Lp	Vægt
mm	mm	mm	mm	kg
315-160	110	40 / 40	0,75	
315-200	90	40 / 40	0,75	
315-250	60	40 / 40	0,75	
400-200	125	65 / 40	1,40	
400-250	105	65 / 40	1,30	
400-315	75	65 / 40	1,20	
500-250	150	65 / 40	1,90	
500-315	120	65 / 40	1,80	
500-400	80	65 / 65	1,90	

Ø1 nom	Ø2 nom	L	Lp	Vægt
mm	mm	mm	mm	kg
630-315	185	65 / 40	2,70	
630-400	145	65 / 65	2,80	
630-500	95	65 / 65	2,60	
710-400		65 / 65		
710-500		65 / 65		
710-630		65 / 65		
800-500		100 / 65		
800-630	113	100 / 65	5,00	
800-710		100 / 65		





## Exentrisk reduktion NP/NP Type RER



RER -  $\varnothing_1$  -  $\varnothing_2$

Lille diameter  
Stor diameter

Type RER. Exentrisk reduktion  
 $\varnothing 100$ - $\varnothing 1250$  er Nippel/Nippel

Tryktabsværdier s.21 eller på [www.oeland.dk](http://www.oeland.dk)

Rustfri udførelse: Type RSR- $\varnothing 1$ - $\varnothing 2$

$\varnothing_1$ nom	$\varnothing_2$ nom	L	$L_i$	Vægt
mm	mm	mm	mm	kg
125-80	95	40 / 40	0,25	
125-100	65	40 / 40	0,28	
160-80	140	40 / 40	0,36	
160-100	110	40 / 40	0,42	
160-125	80	40 / 40	0,60	

$\varnothing_1$ nom	$\varnothing_2$ nom	L	$L_i$	Vægt
mm	mm	mm	mm	kg
200-100	170	40 / 40	0,65	
200-125	135	40 / 40	0,63	
200-160	85	40 / 40	0,52	
250-125	200	40 / 40	0,86	
250-100	155	40 / 40	0,79	
250-160	155	40 / 40	0,80	
250-200	100	40 / 40	0,80	

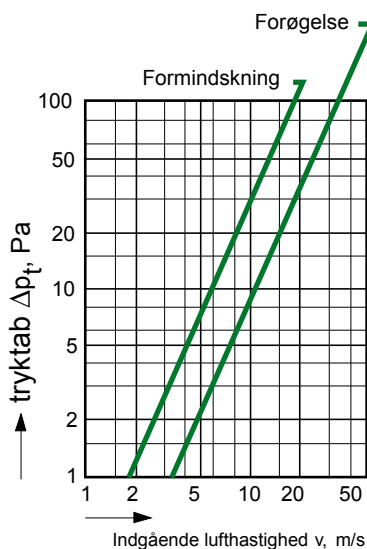
$\varnothing_1$ nom	$\varnothing_2$ nom	L	$L_i$	Vægt
mm	mm	mm	mm	kg
315-160	243	40 / 40	1,20	
315-200	190	40 / 40	1,15	
315-250	120	40 / 40	0,95	
400-160	335	65 / 40	2,40	
400-200	310	65 / 40	2,50	
400-250	245	65 / 40	2,50	
400-315	155	65 / 40	2,00	

$\varnothing_1$ nom	$\varnothing_2$ nom	L	$L_i$	Vægt
mm	mm	mm	mm	kg
500-250	380	65 / 40	3,60	
500-315	220	65 / 40	3,20	
500-400	200	65 / 65	3,50	
630-315	470	65 / 40	5,20	
630-400	380	65 / 65	5,00	
630-500	245	65 / 65	4,10	

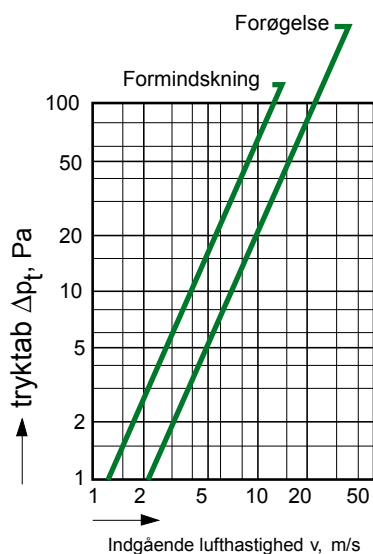


## Trykfald reduktioner

Dimensionsforhold  
 $D1/D2 = 1,25$



Dimensionsforhold  
 $D1/D2 = 1,6$



Dimensionsforhold  
 $D1/D2 = 2$

