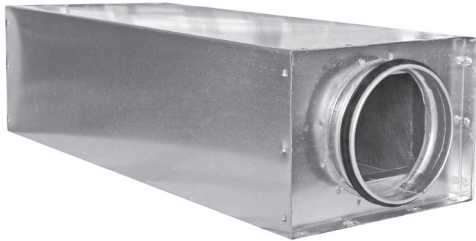


# Acoustic silencers

## SQQL-30



### Description

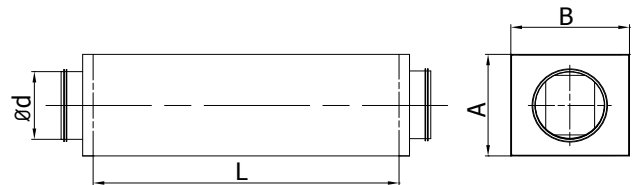
SQQL-30 Acoustic silencers are made of a square steel duct section which forms the external casing. The center of the silencer is filled with sound absorbing mineral wool, 30 mm thick.

#### Example identification

Product code: **SQQL-30 - aaa - bbb**

type \_\_\_\_\_  
 A \_\_\_\_\_  
 B \_\_\_\_\_

### Dimensions



| $\varnothing d_{nom}$<br>[mm] | A<br>[mm] | B<br>[mm] | L<br>[mm] | weight<br>[kg] |
|-------------------------------|-----------|-----------|-----------|----------------|
| 100                           | 150       | 150       | 500       | 2,7            |
| 100                           | 150       | 150       | 600       | 3,2            |
| 100                           | 150       | 150       | 900       | 4,6            |
| 100                           | 150       | 150       | 1200      | 5,9            |
| 100                           | 150       | 150       | 1500      | 7,2            |
| 125                           | 175       | 175       | 500       | 3,1            |
| 125                           | 175       | 175       | 600       | 3,6            |
| 125                           | 175       | 175       | 900       | 5,1            |
| 125                           | 175       | 175       | 1200      | 6,6            |
| 125                           | 175       | 175       | 1500      | 8,1            |
| 160                           | 210       | 210       | 500       | 3,9            |
| 160                           | 210       | 210       | 600       | 4,6            |
| 160                           | 210       | 210       | 900       | 6,4            |
| 160                           | 210       | 210       | 1200      | 8,2            |
| 160                           | 210       | 210       | 1500      | 10             |
| 200                           | 250       | 250       | 500       | 5,1            |
| 200                           | 250       | 250       | 600       | 5,9            |
| 200                           | 250       | 250       | 900       | 8,3            |
| 200                           | 250       | 250       | 1200      | 10,7           |
| 200                           | 250       | 250       | 1500      | 13,1           |
| 250                           | 300       | 300       | 500       | 6,3            |
| 250                           | 300       | 300       | 600       | 7,3            |
| 250                           | 300       | 300       | 900       | 10             |
| 250                           | 300       | 300       | 1200      | 12,7           |
| 250                           | 300       | 300       | 1500      | 15,6           |
| 315                           | 365       | 365       | 500       | 7,9            |
| 315                           | 365       | 365       | 600       | 9,2            |
| 315                           | 365       | 365       | 900       | 10,8           |
| 315                           | 365       | 365       | 1200      | 12,4           |
| 315                           | 365       | 365       | 1500      | 15,2           |

# Acoustic silencers

## SQQL-30

| $\varnothing d_{nom}$<br>[mm] | L<br>[mm] | 2 m/s | 4 m/s | 8 m/s | 10 m/s | 12 m/s |
|-------------------------------|-----------|-------|-------|-------|--------|--------|
| 200                           | 500       | 0,2   | 0,8   | 3,3   | 5,2    | 7,4    |
| 200                           | 600       | 0,2   | 0,9   | 3,4   | 5,3    | 7,7    |
| 200                           | 900       | 0,3   | 1,0   | 4,1   | 6,4    | 9,2    |
| 200                           | 1200      | 0,4   | 1,6   | 6,4   | 10,0   | 14,4   |
| 200                           | 1500      | 0,5   | 1,9   | 7,7   | 12,1   | 17,4   |
| 250                           | 500       | 0,2   | 0,9   | 3,5   | 5,5    | 7,9    |
| 250                           | 600       | 0,2   | 0,9   | 3,6   | 5,7    | 8,2    |
| 250                           | 900       | 0,3   | 1,1   | 4,3   | 6,8    | 9,8    |
| 250                           | 1200      | 0,4   | 1,7   | 6,6   | 10,4   | 14,9   |
| 250                           | 1500      | 0,5   | 1,9   | 7,5   | 11,8   | 16,9   |
| 315                           | 500       | 0,1   | 0,6   | 2,4   | 3,7    | 5,4    |
| 315                           | 600       | 0,2   | 0,6   | 2,5   | 3,9    | 5,6    |
| 315                           | 900       | 0,2   | 0,8   | 3,2   | 5,0    | 7,2    |
| 315                           | 1200      | 0,3   | 1,4   | 5,5   | 8,6    | 12,4   |
| 315                           | 1500      | 0,4   | 1,7   | 6,6   | 10,4   | 14,9   |
| 400                           | 500       | 0,1   | 0,4   | 1,7   | 2,7    | 3,9    |
| 400                           | 600       | 0,1   | 0,4   | 1,8   | 2,8    | 4,0    |
| 400                           | 900       | 0,2   | 0,6   | 2,5   | 3,8    | 5,5    |
| 400                           | 1200      | 0,3   | 1,2   | 4,8   | 7,4    | 10,7   |
| 400                           | 1500      | 0,4   | 1,6   | 6,2   | 9,7    | 14,0   |
| 450                           | 500       | 0,1   | 0,4   | 1,5   | 2,4    | 3,5    |
| 450                           | 600       | 0,1   | 0,4   | 1,6   | 2,5    | 3,6    |
| 450                           | 900       | 0,1   | 0,6   | 2,3   | 3,6    | 5,2    |
| 450                           | 1200      | 0,3   | 1,1   | 4,6   | 7,1    | 10,3   |
| 450                           | 1500      | 0,4   | 1,5   | 6,0   | 9,3    | 13,4   |
| 500                           | 500       | 0,1   | 0,3   | 1,3   | 2,0    | 2,9    |
| 500                           | 600       | 0,1   | 0,3   | 1,4   | 2,2    | 3,1    |
| 500                           | 900       | 0,1   | 0,5   | 2,1   | 3,2    | 4,7    |
| 500                           | 1200      | 0,3   | 1,1   | 4,3   | 6,8    | 9,8    |
| 500                           | 1500      | 0,4   | 1,4   | 5,8   | 9,0    | 13,0   |
| 630                           | 500       | 0,1   | 0,3   | 1,3   | 2,0    | 2,9    |
| 630                           | 600       | 0,1   | 0,3   | 1,3   | 2,1    | 3,0    |
| 630                           | 900       | 0,1   | 0,4   | 1,7   | 2,6    | 3,8    |
| 630                           | 1200      | 0,2   | 1,0   | 4,0   | 6,2    | 9,0    |
| 630                           | 1500      | 0,3   | 1,2   | 4,8   | 7,5    | 10,8   |

## Technical Data

### Pressure drop, [Pa] at velocity

| $\varnothing d_{nom}$<br>[mm] | L<br>[mm] | 2 m/s | 4 m/s | 8 m/s | 10 m/s | 12 m/s |
|-------------------------------|-----------|-------|-------|-------|--------|--------|
| 100                           | 500       | 0,4   | 1,7   | 6,9   | 10,7   | 15,5   |
| 100                           | 600       | 0,4   | 1,7   | 7,0   | 10,9   | 15,7   |
| 100                           | 900       | 0,5   | 1,9   | 7,7   | 12,0   | 17,3   |
| 100                           | 1200      | 0,6   | 2,5   | 9,9   | 15,5   | 22,4   |
| 100                           | 1500      | 0,8   | 3,0   | 12,0  | 18,8   | 27,0   |
| 125                           | 500       | 0,3   | 1,4   | 5,6   | 8,7    | 12,5   |
| 125                           | 600       | 0,4   | 1,4   | 5,7   | 8,9    | 12,9   |
| 125                           | 900       | 0,4   | 1,6   | 6,4   | 10,0   | 14,4   |
| 125                           | 1200      | 0,6   | 2,4   | 9,6   | 15,0   | 21,6   |
| 125                           | 1500      | 0,7   | 2,9   | 11,6  | 18,1   | 26,1   |
| 160                           | 500       | 0,3   | 1,2   | 4,7   | 7,4    | 10,6   |
| 160                           | 600       | 0,3   | 1,2   | 4,8   | 7,6    | 10,9   |
| 160                           | 900       | 0,3   | 1,4   | 5,5   | 8,6    | 12,4   |
| 160                           | 1200      | 0,5   | 1,9   | 7,8   | 12,1   | 17,5   |
| 160                           | 1500      | 0,6   | 2,3   | 9,4   | 14,6   | 21,1   |
| 200                           | 500       | 0,2   | 0,8   | 3,3   | 5,2    | 7,4    |
| 200                           | 600       | 0,2   | 0,9   | 3,4   | 5,3    | 7,7    |
| 200                           | 900       | 0,3   | 1,0   | 4,1   | 6,4    | 9,2    |
| 200                           | 1200      | 0,4   | 1,6   | 6,4   | 10,0   | 14,4   |
| 200                           | 1500      | 0,5   | 1,9   | 7,7   | 12,1   | 17,4   |
| 250                           | 500       | 0,2   | 0,9   | 3,5   | 5,5    | 7,9    |
| 250                           | 600       | 0,2   | 0,9   | 3,6   | 5,7    | 8,2    |
| 250                           | 900       | 0,3   | 1,1   | 4,3   | 6,8    | 9,8    |
| 250                           | 1200      | 0,4   | 1,7   | 6,6   | 10,4   | 14,9   |
| 250                           | 1500      | 0,5   | 1,9   | 7,5   | 11,8   | 16,9   |
| 315                           | 500       | 0,1   | 0,6   | 2,4   | 3,7    | 5,4    |
| 315                           | 600       | 0,2   | 0,6   | 2,5   | 3,9    | 5,6    |
| 315                           | 900       | 0,2   | 0,8   | 3,2   | 5,0    | 7,2    |
| 315                           | 1200      | 0,3   | 1,4   | 5,5   | 8,6    | 12,4   |
| 315                           | 1500      | 0,4   | 1,7   | 6,6   | 10,4   | 14,9   |
| 400                           | 500       | 0,1   | 0,4   | 1,7   | 2,7    | 3,9    |
| 400                           | 600       | 0,1   | 0,4   | 1,8   | 2,8    | 4,0    |
| 400                           | 900       | 0,2   | 0,6   | 2,5   | 3,8    | 5,5    |
| 400                           | 1200      | 0,3   | 1,2   | 4,8   | 7,4    | 10,7   |
| 400                           | 1500      | 0,4   | 1,6   | 6,2   | 9,7    | 14,0   |

# Acoustic silencers

## SQQL-30

| $\varnothing d_{nom}$<br>[mm] | L<br>[mm] | 2 m/s | 4 m/s | 8 m/s | 10 m/s | 12 m/s |
|-------------------------------|-----------|-------|-------|-------|--------|--------|
| 450                           | 500       | 0,1   | 0,4   | 1,5   | 2,4    | 3,5    |
| 450                           | 600       | 0,1   | 0,4   | 1,6   | 2,5    | 3,6    |
| 450                           | 900       | 0,1   | 0,6   | 2,3   | 3,6    | 5,2    |
| 450                           | 1200      | 0,3   | 1,1   | 4,6   | 7,1    | 10,3   |
| 450                           | 1500      | 0,4   | 1,5   | 6,0   | 9,3    | 13,4   |
| 500                           | 500       | 0,1   | 0,3   | 1,3   | 2,0    | 2,9    |
| 500                           | 600       | 0,1   | 0,3   | 1,4   | 2,2    | 3,1    |
| 500                           | 900       | 0,1   | 0,5   | 2,1   | 3,2    | 4,7    |
| 500                           | 1200      | 0,3   | 1,1   | 4,3   | 6,8    | 9,8    |
| 500                           | 1500      | 0,4   | 1,4   | 5,8   | 9,0    | 13,0   |
| 630                           | 500       | 0,1   | 0,3   | 1,3   | 2,0    | 2,9    |
| 630                           | 600       | 0,1   | 0,3   | 1,3   | 2,1    | 3,0    |
| 630                           | 900       | 0,1   | 0,4   | 1,7   | 2,6    | 3,8    |
| 630                           | 1200      | 0,2   | 1,0   | 4,0   | 6,2    | 9,0    |
| 630                           | 1500      | 0,3   | 1,2   | 4,8   | 7,5    | 10,8   |

### Attenuation (dB)

| $\varnothing d$<br>[mm] | L<br>[mm] | 63Hz | 125Hz | 250Hz | 500Hz | 1k   | 2k   | 4k   | 8k   |
|-------------------------|-----------|------|-------|-------|-------|------|------|------|------|
| 100                     | 500       | 4,4  | 6,7   | 4,3   | 15,5  | 34,8 | 38,7 | 24,5 | 12,7 |
| 100                     | 600       | 5,1  | 7,6   | 4,7   | 16,2  | 35,8 | 39,7 | 25,7 | 13,3 |
| 100                     | 900       | 12,5 | 9,5   | 5,2   | 17,5  | 38,1 | 41,9 | 28,2 | 14,5 |
| 100                     | 1200      | 13,6 | 10,4  | 6,2   | 19,1  | 39,8 | 44,2 | 30,8 | 15,7 |
| 100                     | 1500      | 15,7 | 12,0  | 6,8   | 20,5  | 42,7 | 47,7 | 33,8 | 17,0 |
| 125                     | 500       | 3,8  | 5,8   | 3,8   | 13,9  | 31,7 | 35,7 | 21,5 | 11,2 |
| 125                     | 600       | 4,0  | 9,0   | 3,0   | 13,0  | 30,0 | 37,0 | 24,0 | 13,0 |
| 125                     | 900       | 11,3 | 8,6   | 4,7   | 15,9  | 34,9 | 38,8 | 25,2 | 13,1 |
| 125                     | 1200      | 12,7 | 9,7   | 5,1   | 16,5  | 35,5 | 39,7 | 26,2 | 13,5 |
| 125                     | 1500      | 14,6 | 11,2  | 5,6   | 17,7  | 38,1 | 43,0 | 28,8 | 14,6 |
| 160                     | 500       | 3,3  | 4,9   | 3,3   | 12,2  | 28,4 | 31,0 | 18,6 | 9,8  |
| 160                     | 600       | 3,9  | 5,8   | 3,6   | 12,9  | 29,4 | 31,9 | 19,8 | 10,4 |
| 160                     | 900       | 6,8  | 5,2   | 5,4   | 15,7  | 34,2 | 33,8 | 21,0 | 10,4 |
| 160                     | 1200      | 13,6 | 10,4  | 5,2   | 15,9  | 33,4 | 36,3 | 24,8 | 12,7 |
| 160                     | 1500      | 15,6 | 12,0  | 5,7   | 17,0  | 35,8 | 39,2 | 27,2 | 13,8 |
| 200                     | 500       | 2,5  | 3,7   | 2,7   | 10,4  | 27,1 | 28,0 | 17,5 | 8,9  |
| 200                     | 600       | 3,1  | 4,7   | 3,0   | 11,0  | 28,0 | 29,0 | 18,6 | 9,5  |
| 200                     | 900       | 8,6  | 6,6   | 3,6   | 12,3  | 30,3 | 31,1 | 21,1 | 10,7 |
| 200                     | 1200      | 11,9 | 9,1   | 4,6   | 14,0  | 32,1 | 33,4 | 23,6 | 11,9 |
| 200                     | 1500      | 13,8 | 10,5  | 5,0   | 15,0  | 34,4 | 36,1 | 26,0 | 12,9 |

# Acoustic silencers

## SQQL-30

| $\varnothing d$<br>[mm] | L<br>[mm] | 63Hz | 125Hz | 250Hz | 500Hz | 1k   | 2k   | 4k   | 8k   |
|-------------------------|-----------|------|-------|-------|-------|------|------|------|------|
| 250                     | 500       | 2,4  | 3,5   | 2,5   | 9,7   | 22,6 | 22,1 | 14,1 | 7,6  |
| 250                     | 600       | 3,0  | 4,4   | 2,9   | 10,3  | 23,5 | 23,1 | 15,3 | 8,1  |
| 250                     | 900       | 8,4  | 6,4   | 3,4   | 11,7  | 25,8 | 25,2 | 17,8 | 9,3  |
| 250                     | 1200      | 11,7 | 9,0   | 4,4   | 13,3  | 27,5 | 27,5 | 20,4 | 10,5 |
| 250                     | 1500      | 13,2 | 10,1  | 4,8   | 14,1  | 29,0 | 28,8 | 21,9 | 11,2 |
| 315                     | 500       | 2,0  | 3,0   | 1,9   | 7,7   | 18,5 | 17,4 | 12,4 | 6,6  |
| 315                     | 600       | 2,6  | 3,9   | 2,2   | 8,4   | 19,5 | 15,2 | 13,6 | 7,2  |
| 315                     | 900       | 7,7  | 5,9   | 2,8   | 9,7   | 21,8 | 17,4 | 16,0 | 8,4  |
| 315                     | 1200      | 11,1 | 8,5   | 3,8   | 11,4  | 23,5 | 19,7 | 18,5 | 9,5  |
| 315                     | 1500      | 12,6 | 9,6   | 4,2   | 12,2  | 24,9 | 21,0 | 20,2 | 10,3 |
| 400                     | 500       | 1,9  | 2,8   | 2,0   | 7,8   | 15,5 | 11,7 | 11,0 | 5,9  |
| 400                     | 600       | 2,2  | 3,3   | 2,2   | 8,2   | 16,0 | 12,0 | 11,6 | 6,2  |
| 400                     | 900       | 6,8  | 5,2   | 2,8   | 9,5   | 18,3 | 14,1 | 14,1 | 7,5  |
| 400                     | 1200      | 10,1 | 7,7   | 3,8   | 11,1  | 20,0 | 16,4 | 16,6 | 8,6  |
| 400                     | 1500      | 11,7 | 9,0   | 4,1   | 12,0  | 21,5 | 17,7 | 18,2 | 9,4  |
| 450                     | 500       | 1,8  | 2,7   | 2,1   | 8,1   | 13,8 | 10,4 | 10,8 | 5,5  |
| 450                     | 600       | 2,1  | 3,1   | 2,3   | 8,4   | 14,2 | 10,7 | 11,4 | 5,8  |
| 450                     | 900       | 6,6  | 5,0   | 2,9   | 9,7   | 16,5 | 12,8 | 13,9 | 7,0  |
| 450                     | 1200      | 9,9  | 7,6   | 3,9   | 11,4  | 18,3 | 15,1 | 16,4 | 8,1  |
| 450                     | 1500      | 11,5 | 8,8   | 4,2   | 12,2  | 19,7 | 16,4 | 18,1 | 8,9  |
| 500                     | 500       | 1,6  | 2,4   | 1,8   | 7,0   | 13,3 | 9,1  | 9,6  | 5,2  |
| 500                     | 600       | 1,9  | 2,8   | 1,9   | 7,3   | 13,7 | 9,3  | 10,1 | 5,5  |
| 500                     | 900       | 6,1  | 4,7   | 2,5   | 8,6   | 16,0 | 11,4 | 12,6 | 6,7  |
| 500                     | 1200      | 9,5  | 7,2   | 3,5   | 10,2  | 17,7 | 13,7 | 15,1 | 7,9  |
| 500                     | 1500      | 11,1 | 8,5   | 3,8   | 11,0  | 19,2 | 15,0 | 16,7 | 8,6  |
| 630                     | 500       | 2,0  | 3,0   | 1,8   | 6,9   | 12,8 | 8,4  | 9,8  | 5,3  |
| 630                     | 600       | 2,3  | 3,5   | 2,0   | 7,3   | 13,2 | 8,7  | 10,3 | 5,5  |
| 630                     | 900       | 5,6  | 4,3   | 2,2   | 7,8   | 13,9 | 9,1  | 11,2 | 6,0  |
| 630                     | 1200      | 8,9  | 6,8   | 3,2   | 9,4   | 15,7 | 11,4 | 13,7 | 7,2  |
| 630                     | 1500      | 10,3 | 7,9   | 3,5   | 10,1  | 16,8 | 12,3 | 15,1 | 7,8  |