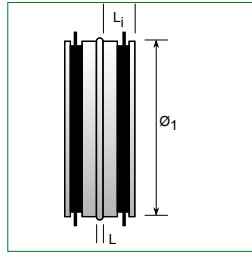


Nippel Type NP



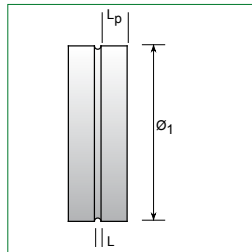
NP - Ø1
Diameter

For samling af rør.

Fås også i rustfri udførelse: Type NR - Ø1

Ø1 nom	L	Li	Vægt	Ø1 nom	L	Li	Vægt
mm	mm	mm	kg	mm	mm	mm	kg
63	5	40	0,09	315	5	60	0,52
80	5	40	0,08	400	8	65	1,10
100	5	40	0,10	500	8	65	1,40
125	5	40	0,12	630	8	65	1,80
160	5	40	0,15	800	12	100	3,70
200	5	40	0,22	1000	12	100	5,20
250	5	60	0,38	1250	12	100	6,60

Muffe Type MF



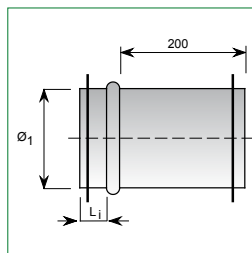
MF - Ø1
Diameter

Anvendes til samling af fittings.

Fås også i rustfri udførelse: MR - Ø1

Ø1 nom	L	Lp	Vægt	Ø1 nom	L	Lp	Vægt
mm	mm	mm	kg	mm	mm	mm	kg
63	-	40	0,06	315	12	60	0,44
80	12	40	0,08	400	12	65	1,10
100	12	40	0,10	500	12	65	1,40
125	12	40	0,12	630	12	65	1,70
160	12	40	0,15	800	12	100	3,30
200	12	40	0,22	1000	12	100	4,60
250	12	60	0,38	1250	12	100	6,00

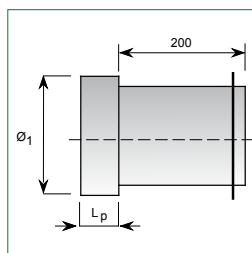
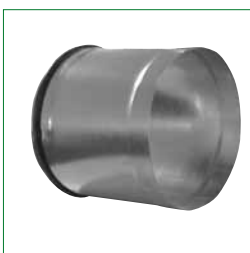
Skydenippel/Skydemuffe Type NPS/MFS



NPS - Ø1
Diameter

NPS er monteret med gummitætning i begge ender og uden stopvulst i den ene ende. Anvendes f.eks. mellem to afskårede kanaler.

Ø1 nom	Li	Vægt	Ø1 nom	Li	Vægt
mm	mm	kg	mm	mm	kg
80	40	0,25	315	40	1,2
100	40	0,32	400	65	1,8
125	40	0,4	500	65	2,2
163	40	0,51	630	63	2,8
200	40	0,76			
250	40	0,95			



MFS - Ø1
Diameter

MFS er monteret med gummitætning i den ene ende og muffemål i den anden. For montering mellem fast rør og evt. T-stykke eller anden fitting med nippelmål.

Ø1 nom	Lp	Vægt	Ø1 nom	Lp	Vægt
mm	mm	kg	mm	mm	kg
80	40	0,25	315	40	1,20
100	40	0,32	400	65	1,80
125	40	0,40	500	65	2,20
160	40	0,51	630	65	2,80
200	40	0,76			
250	40	0,95			

