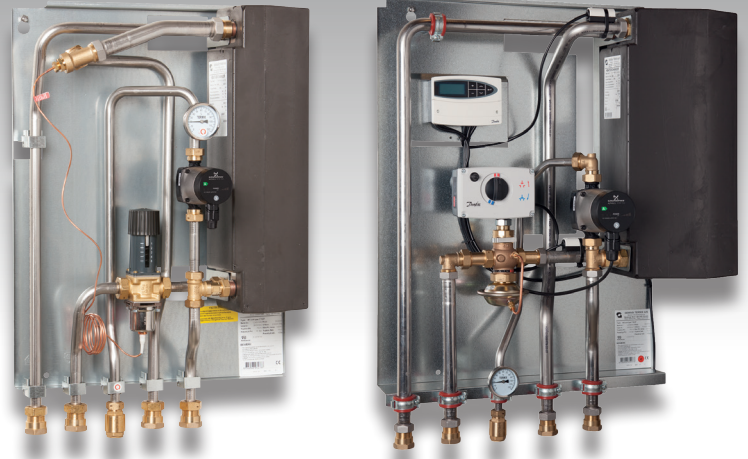


TERMIX BV

Brugsvandsunit



Stor kapacitet og høj komfort

Termix Brugsvandsunit er en komplet og monteringsklar vandvarmer, der klarer det store varmtvandsbehov effektivt og driftsikkert. Unitten kan leveres med termisk eller elektronisk regulering.

Vandvarmer med stor kapacitet

Termix BV anvendes hvor stor kapacitet ønskes, som f.eks. i etageejendomme, industribyggeri, sportshaller, skoler og institutioner.

Effektiv varmeveksler

Termix Brugsvandsunit er monteret med isoleret pladeveksler og cirkulationspumpe (kan fravælges, hvis eksisterende cirkulationspumpe anvendes).

Den effektive pladeveksler sikrer optimal afkøling, så der opnås bedst mulig komfort og driftsøkonomi. Både pladevarmeveksler og rørføring er udført i rustfrit stål.

Styring

Brugsvandsunitten leveres som standard med selvvirkende ventiler. Større opbygninger leveres med kaskaderegulering.

Den optimale indregulering og styring af en unit med termisk kaskaderegulering opnås ved at indstille de to termiske ventiler differentieret. Den mindste af de to ventiler indstilles på en lidt højere værdi, hvorved reguleringsevnen optimeres ved små aftapninger og ved opretholdelse af cirkulationstemperaturen.

Ovenstående indstilling af termostatventilerne giver den bedste temperaturregulering af primær

og sekundær kreds og dermed den driftsøkonomiske bedste tilstand.

BEMÆRK: en BV-unit skal altid monteres med brugsvandscirkulation.

Driftsikker og monteringsvenlig

Termix BV er et driftsikkert, danskproduceret kvalitetsprodukt, som er monteringsvenligt og hurtigt at indregulere.

Stilrent design

Termix Brugsvandsunit kan leveres med et stilrent kabinet i Jacob Jensen design.



Ydelse

Termix BV	Δp kPa	Fjernvarme 60/20 °C			Fjernvarme 70/18 °C		
		Brugsvand 10/45 °C			Brugsvand 10/45 °C		
		Effekt kW	BV flow l/min	Antal lejligheder	Effekt kW	BV flow l/min	Antal lejligheder
BV-unit type 2 T/E-CP	45	70	28,7	8	77	31,6	10
BV-unit type 3 T/E-CP	45	82	33,6	12	93	37,9	16
BV-unit type 4 T/E-CP	45	113	46,4	24	122	50,1	28
BV-unit type 5 T/E-CP	45	126	51,7	30	157	64,4	45
BV-unit type 6 T/E-CP	45	140	57,4	40	186	76,5	60
BV-unit type 7 T/E-CP	45	150	61,5	45	190	77,9	61
BV-unit type 8 T/E-CP	45	222	91,3	80	265	109,0	105

Effekten er Peff + tillæg for cirkulationstab på 0,1 kW pr. lejlighed. Alle units er beregnet med 15% i stentillæg på den rene overflade.

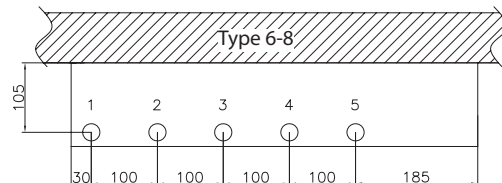
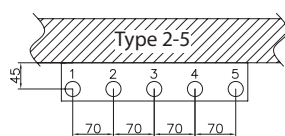
Typebetegnelse

Tekst	VVS-nr.	Tekst	VVS-nr.
BV-unit type 2 T-CP m/AVTB 20* excl. kabinet	376920.259	BV-unit type 5 E-CP m/Danfoss automatik** excl. kabinet	376920.558
BV-unit type 3 T-CP m/AVTB 20* excl. kabinet	376920.359	BV-unit type 6 E-CP m/Danfoss automatik** excl. kabinet	376920.658
BV-unit type 4 T-CP m/AVTB 20 + AVTB 15* excl. kabinet	376920.459	BV-unit type 7 E-CP m/Danfoss automatik** excl. kabinet	376920.758
BV-unit type 5 T-CP m/AVTB 20 + AVTB 20* excl. kabinet	376920.559	BV-unit type 8 E-CP m/Danfoss automatik** excl. kabinet	376920.858
BV-unit type 6 T-CP m/AVTB 20 + AVTB 20* excl. kabinet	376920.659	Kabinet til BV-unit (type 2-5)	376929.802
BV-unit type 7 T-CP m/AVTB 20 + AVTB 20* excl. kabinet	376920.759	Kabinet til BV-unit (type 6-8)	376929.818
BV-unit type 8 T-CP m/AVTB 25 + AVTB 20* excl. kabinet	376920.859	Termostatstyret cirkulationsdel (type 2-3)	376929.874
BV-unit type 2 E-CP m/Danfoss automatik** excl. kabinet	376920.258	Termostatstyret cirkulationsdel (type 4-6)	376929.876
BV-unit type 3 E-CP m/Danfoss automatik** excl. kabinet	376920.358	Sikkerhedsventil (type 2-5)	376929.820
BV-unit type 4 E-CP m/Danfoss automatik** excl. kabinet	376920.458	Sikkerhedsventil (type 6-8)	376929.828

* ALPHA2 L 15-60 ** Danfoss automatik: ECL Comfort 110, AVQM og AVM 30

Data

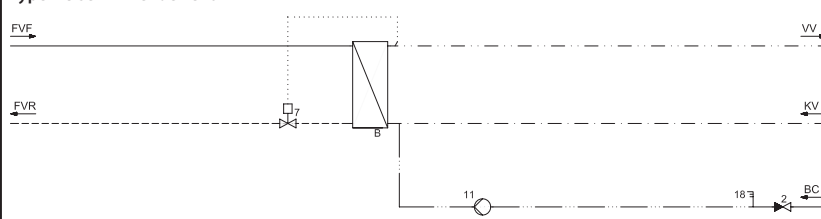
Veksler:	Rustfri AISI 316
Prøvetryk veksler:	25 bar
Arbejdsdruk:	16 bar
Ventiltype:	Danfoss
Driftstemperatur:	Max. 120 °C
VA-godkendelse:	VA 3.22/19700
Loddemateriale:	Kobber
Vægt:	20-40 kg
Mål uden kabinet type 2-5:	h 660 x b 510 x d 240 mm
Mål med kabinet type 2-5:	h 800 x b 540 x d 360 mm
Mål uden kabinet type 6-8:	h 920 x b 720 x d 385 mm
Mål med kabinet type 6-8:	h 920 x b 800 x d 522 mm



1. Fjv. frem 1" RG indv.
2. Fjv. retur 1" RG indv.
3. Cirkulation ¾" RG indv.
4. Varmt vand 1" RG indv.
5. Koldt vand 1" RG indv.

Diagram

- B Brugsvandsveksler
- G Brugsvandsautomatik
- 2 Kontraventil
- 7 Termisk ventil
- 11 Brugsvandcirkulationspumpe
- 18 Termometer
- 19 Påspændingsføler
- 27 Motor
- 30 Motorventil med trykdifferens
- 40 Dykrørsføler

Type 2-3 selvvirkende ventil

Type 2-8 automatik
