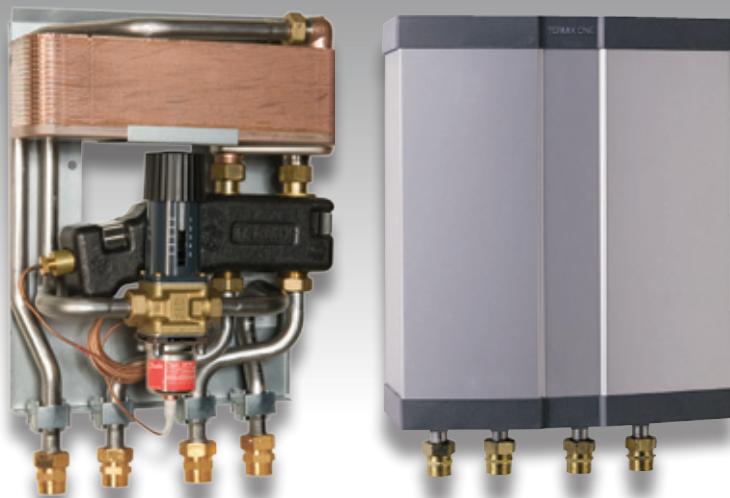


# TERMIX ONE

MASSER AF VARMT VAND MED ET  
MINIMALT ENERGIFORBRUG



## Brugsvandsforsyning med driftsøkonomi i topklasse

Driftsikker styring med en patenteret føleraccelerator, der forstærker AVTB-ventilens lukkehastighed til det maksimale. Herved undgås overophedning af veksleren og sikres en god driftsøkonomi.

- **5 års garanti mod tilkalkning**
- **Stor ydelse**
- **Fås i forskellige ydelser (fra 1 til 10 lejligheder)**
- **Sikker og god driftsøkonomi**
- **Små indbygningsmål**
- **Unik styring via en patenteret føleraccelerator**

Ved sommerdrift er radiatorerne i huset ofte lukkede, og kun vandvarmeren skal bruge fjernvarmevand til opvarmning af det varme brugsvand. Det betyder, at fjernvarmevandet i stikledningen ind til huset bliver koldt og dermed uegnet til at varme brugsvandet op. For at forhindre denne situation er Termix One indrettet, så den via termostaten holder stikledningen varm ved at åbne en smule for fjernvarmevandet til vandvarmeren. Når temperaturen er acceptabel, lukker ventilen automatisk for fjernvarmevandet. Denne funktion reducerer ventetiden på varmt vand og hindrer vandspild.

Termix One vandvarmeren er en loddet dobbeltslagspladevarmeveksler i syrefast, rustfrit stål. Vandvarmeren reguleres af en Danfoss AVTB-ventil, som er selvregulerende og sørger for ensartet temperatur på det varme brugsvand. Ventilens følerelement er monteret i en patenteret følerblok, der accelererer ventilens lukkefunktion til det maksimale. Når aftapning af varmt vand ophører, afbryder AVTB-ventilen for fjernvarmevandet til vandvarmeren.

### Miljørigtig komfort – intet vandspild

Termix AVTB-ventilen sørger for, at vandvarmeren altid er klar til at producere varmt brugsvand – også i perioder, hvor der ikke tappes. Forbrugeren oplever komforten ved, at det varme vand er tilgængeligt med det samme. Komforten er høj, samtidig med at spildet af koldt vand reduceres til et minimum.

### Stilrent design

Termix One leveres med et stilrent kabinet i Jacob Jensen design.



## Ydelse

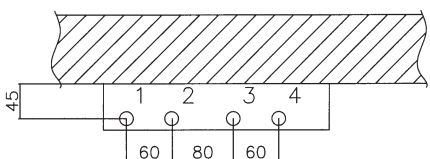
Termix One	Δp kPa	Fremløbstemperatur 60 °C						Fremløbstemperatur 70 °C					
		Brugsvand 10/45 °C			Brugsvand 10/50 °C			Brugsvand 10/45 °C			Brugsvand 10/50 °C		
		Effekt kW	Flow l/h	Retur °C	Effekt kW	Flow l/h	Retur °C	Effekt kW	Flow l/h	Retur °C	Effekt kW	Flow l/h	Retur °C
Type 1 m. AVTB 15	20	32,3	786	19,5	29,3	630	23,0	40,0	984	17,8	37,8	816	20,0
	35	38,0	936	20,6	32,2	690	23,8	49,2	1212	18,9	46,7	1002	21,6
	45	42,4	1044	21,4	38,2	822	25,2	55,4	1362	19,6	52,3	1128	22,4
1 husstand	20	38,3	942	20,7	34,7	744	24,4	47,5	1170	18,7	45,1	972	21,3
	35	47,3	1164	22,0	42,3	912	26,0	62,1	1524	20,2	58,4	1254	23,1
	45	53,0	1302	22,7	47,1	1014	26,8	70,2	1722	20,6	65,6	1410	23,8
Type 2 m. AVTB 20	20	65,5	1610	19,5	60	1280	23	84	2070	18	80	1730	20,3
	35	73,2	1800	20,0	66	1426	24	95	2330	18,5	90	1940	21,0
	45	73,2	1800	20,0	66	1426	24	95	2330	18,5	90	1940	21,0
Type 3 m. AVTB 20	35	65,5	1610	19,5	60	1280	23	84	2070	18	80	1730	20,3
	45	73,2	1800	20,0	66	1426	24	95	2330	18,5	90	1940	21,0
	45	73,2	1800	20,0	66	1426	24	95	2330	18,5	90	1940	21,0

Trykfald er incl. veksler og reguleringsventil. \* Ydelse til 10 lejligheder v/70 °C f.v. fremløb.

## Typebetegnelse

Tekst	VVS-nr.
Termix One type 1 incl. kabinet	376930.120
Termix One type 1 excl. kabinet	376930.129
Termix One type 1 m/GTU incl. kabinet	376930.520
Termix One type 1 m/GTU excl. kabinet	376930.530
Termix One type 1 m/sikk.ventil incl. kabinet	376930.220
Termix One type 1 m/sikk.ventil excl. kabinet	376930.229
Termix One type 2 incl. kabinet	376930.130
Termix One type 2 excl. kabinet	376930.139
Termix One type 2 m/GTU incl. kabinet	376930.522
Termix One type 2 m/GTU excl. kabinet	376930.532
Termix One type 2 m/sikk.ventil incl. kabinet	376930.230
Termix One type 2 m/sikk.ventil excl. kabinet	376930.239
Termix One type 3 incl. kabinet	376930.420
Termix One type 3 excl. kabinet	376930.429
Termix One type 3 m/sikk.ventil incl. kabinet	376930.450
Termix One type 3 m/sikk.ventil excl. kabinet	376930.459
Boosterpumpe til Termix One	376930.724
Kabinet til Termix One type 1 og 2	376930.811
Kabinet til Termix One type 3	376930.821
Sikkerhedsaggregat 10 bar	376929.888
Sikkerhedsagg. med påbygget cirkulations sæt	376929.896
Cirkulations sæt termostatstyret	376929.803
GTU trykudligningsventil	376929.856

## Data



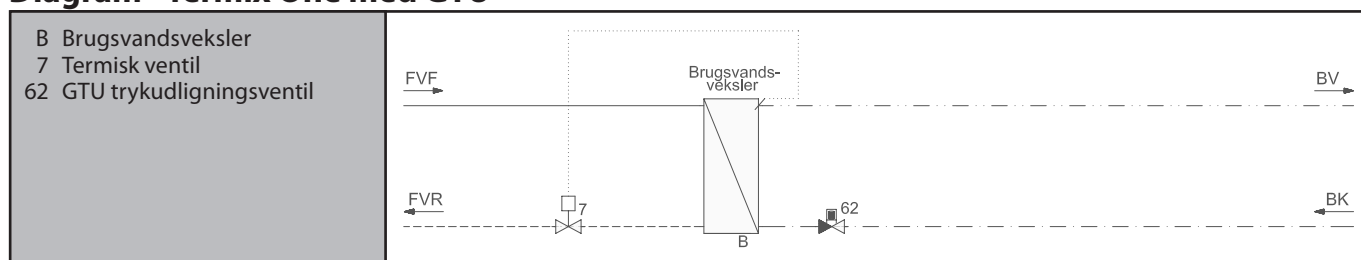
1. Koldt vand ¾" RG udv.  
2. Varmt vand ¾" RG udv.  
3. Fjernvarme frem ¾" RG udv.  
4. Fjernvarme retur ¾" RG udv.

Veksler: Rustfri AISI 316  
Prøvetryk veksler: 30 bar  
Arbejdsdruk: 16 bar  
Ventiltype: Danfoss AVTB  
Driftstemperatur: Max. 120 °C  
VA-godkendelse: VA 3.22/17703  
Loddemateriale: Kobber  
Vægt: 10-12 kg

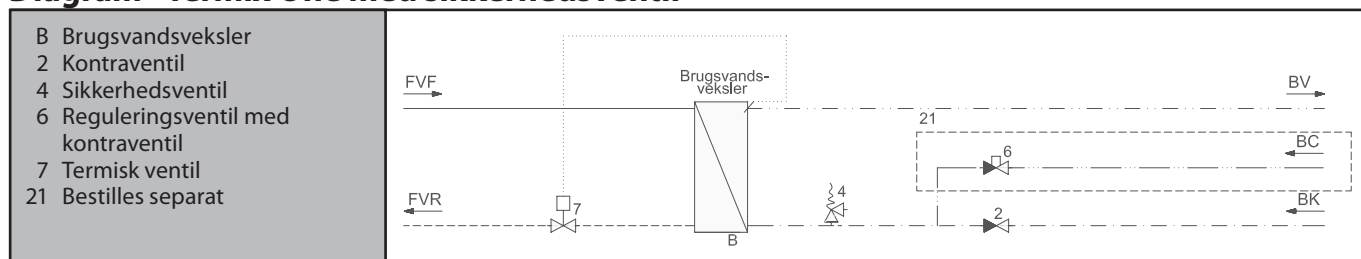
Mål type 1+2 med kabinet i mm:  
(h) 430 x (b) 315 x (d) 165  
Mål type 1+2 uden kabinet i mm:  
(h) 428 x (b) 312 x (d) 155

Mål type 3 med kabinet i mm:  
(h) 470 x (b) 315 x (d) 165  
Mål type 3 uden kabinet i mm:  
(h) 468 x (b) 312 x (d) 155

## Diagram - Termix One med GTU



## Diagram - Termix One med sikkerhedsventil



### Bemærkning:

GTU Trykudligner optager ekspansion på sekundær side i Termix vandvarmere og kan derfor anvendes som erstatning for sikkerhedsventilen. Dermed skal der ikke etableres afløb.

**Bemærk:** Kun VA-godkendt (VA 1.59/18413-X) til Termix fjernvarmeunits. Må ikke anvendes på Termix One Type 3 og på anlæg med brugsvands cirkulation.