



* Tilløbs-, udlufts- og elmuffer påbores efter forholdene af entreprenøren



As this is the property of CILINDROS it must not be passed on to any person not authorized by CILINDROS or be copied or otherwise utilized by anybody without CILINDROS's expressed written permission.

Descriptions	PUST06.xx.S.A.PE.SEG
--------------	----------------------

Positionsnr.	Antal	Beskrivelse
	1	<p>SEG.40.09.2.50B</p>  <p>OBS: Produktbilledet kan afvige fra det faktiske produkt</p> <p>Produktnr.: 96075897</p> <p>Normalsugende, ettrinscentrifugalpumpe med vandret trykstuds specielt udviklet til løft og pumpning af spildevand som indeholder udledning fra toiletter. Pumpen er udstyret med et snittesystem der findeler destruerbare stoffer i mindre stykker så de kan bortledes gennem afgangsrør med en forholdsvis lille diameter.</p> <p>Pumpeoverfladen er glat for at forhindre snavs og urenheder i at klæbe til pumpen. Et korrosionsbestandigt spændebånd af rustfrit stål sammenspænder motoren med pumpehuset og gør det nemt at servicere pumpen.</p> <p>SmartTrim-systemet gør det nemt at justere løberspalten, og dette sikrer den maksimale pumpevirkningsgrad i pumpens levetid.</p> <p>Yderligere produktdetaljer</p> <p>Denne grinderpumpe er specielt konstrueret til pumpning af spildevand og ubehandlet husholdningskloakvand i områder uden kloaksystemer eller områder hvor naturligt fald ikke er velegnede.</p> <p>Pumpen er konstrueret til transport af husholdningsspildevand og kommunalt spildevand:</p> <ul style="list-style-type: none"> - i tyndt befolkede områder - i små landsbyer og på gårde - på steder med vanskelig topografi - i områder med højt grundvand <p>Pumpen kan også fjerne industrielt spildevand som indeholder fibre i industrielle anvendelser som fx vaskeanlæg.</p> <p>Pumpe</p> <p>Pumpen er primært lavet af støbejern med overfladebehandling af pulvermaling: sort NCS9000N/RAL 9005, glanskode 30, tykkelse 100 µ.</p> <p>Pumpen har et patenteret snittesystem som sikrer en yderst høj effektivitet og pålidelig drift. Hurtig og nem adskillelse ved udskiftning af sliddele. Der er ikke brug for specialværktøj.</p>  <p>Et spændebånd i rustfrit stål mellem motor og pumpehus gør det nemt at efterse og servicere løberen og akseltætningen.</p>

Akseltætningen består af en patrontætning som sikrer en pålidelig tætning mellem pumpemediet og motoren.

- Primær tætning: mekanisk akseltætning af siliciumkarbid/siliciumkarbid (SiC/SiC)
- Sekundær tætning: læbetætning

I forbindelse med service leveres den mekaniske akseltætning og læbetætningen som én monteringsklar enhed.



Pumpen er udstyret med det unikke SmartTrim-system som gør det let at gendanne den fabriksindstillede løberspalte og opretholde den maksimale pumpevirkningsgrad. Du skal kun fjerne skærehovedet og justere SmartTrim-møtrikken på løberen. Det kan gøres på stedet uden at adskille pumpen og uden brug af specialværktøj.

Pumpen er blevet testet og godkendt af VDE.

Motor

Motoren er en vandtæt, fuldstændig indkapslet motor som leveres med et 10 m el-kabel. Stikket i rusfrit stål er fastgjort med en omløber. Møtrikken og O-ringene giver forsegling mod medieindtrængning. Stikket er udstøbt med polyuretan som sikrer en vandtæt og holdbar forsegling omkring kablets ledere. Dette forhindrer vandindtrængning i motoren gennem kablet i tilfælde af kabelbrud eller fejlhåndtering i forbindelse med installation eller service.

Motorkonstruktionen er kompakt med en kort aksel. Dette reducerer vibrationerne hvilket resulterer i en øget effektivitet og levetid for akseltætningerne og kuglelejerne. Motoren har to termoafbrydere i motorviklingerne for at beskytte motoren mod overophedning.

Styringer:

Fugtighedsføler: uden fugtighedssensor
AUTOADAPT: NEJ

Medie:

Væsketemperaturområde: 0 .. 40 °C
Massefylde: 998.2 kg/m³

Teknisk:

Type løber: NEDDELINGSSYSTEM
Primær akseltætning: SIC/SIC
Sekundær akseltætning: LIPSEAL
Godkendelser på typeskilt: PA-I
Kurvetoerance: ISO9906:2012 3B2

Materialer:

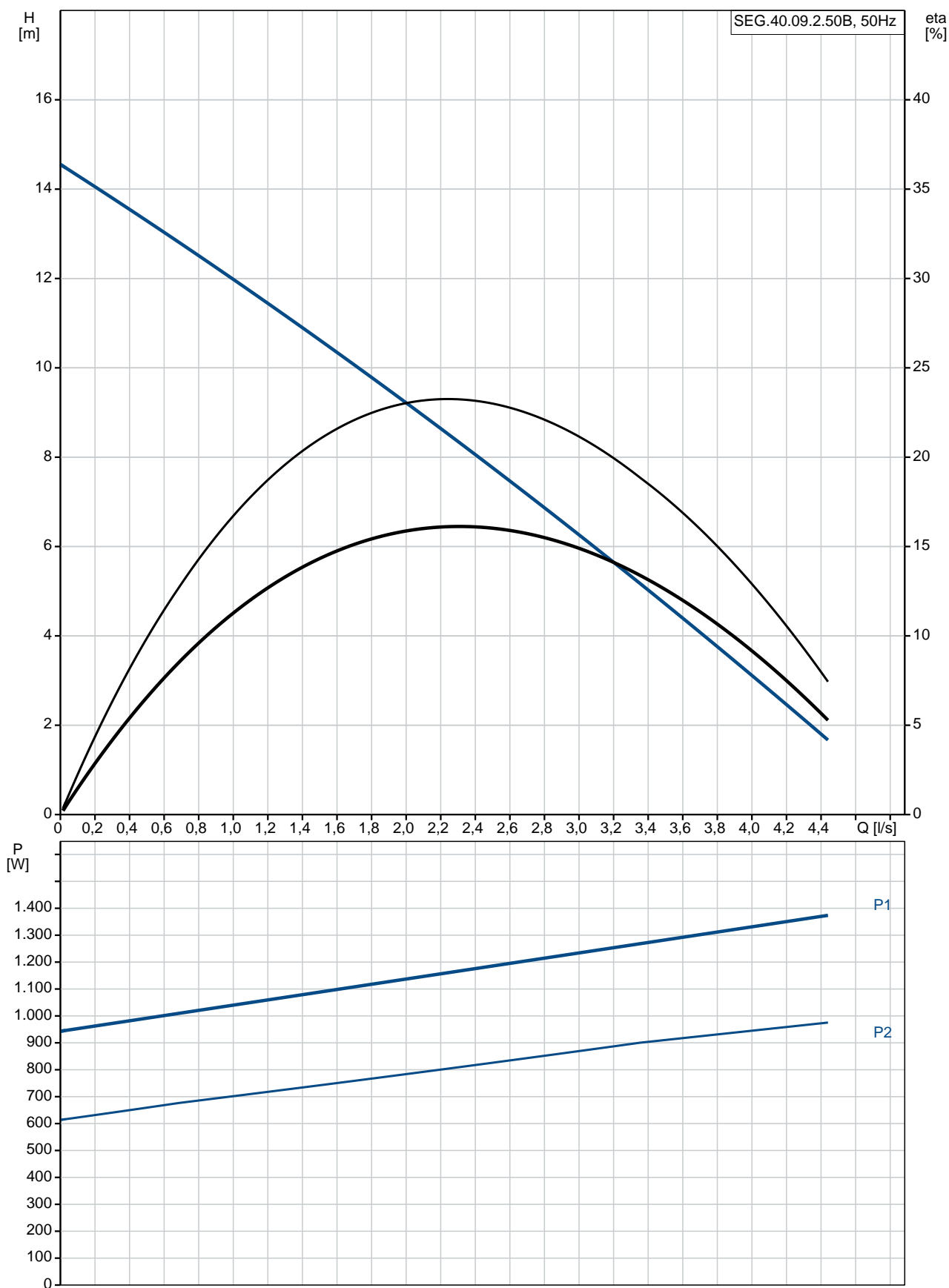
Pumpehus: Støbejern
EN1561 EN-GJL-200
Løber: Støbejern
EN1561 EN-GJL-200

Installation:

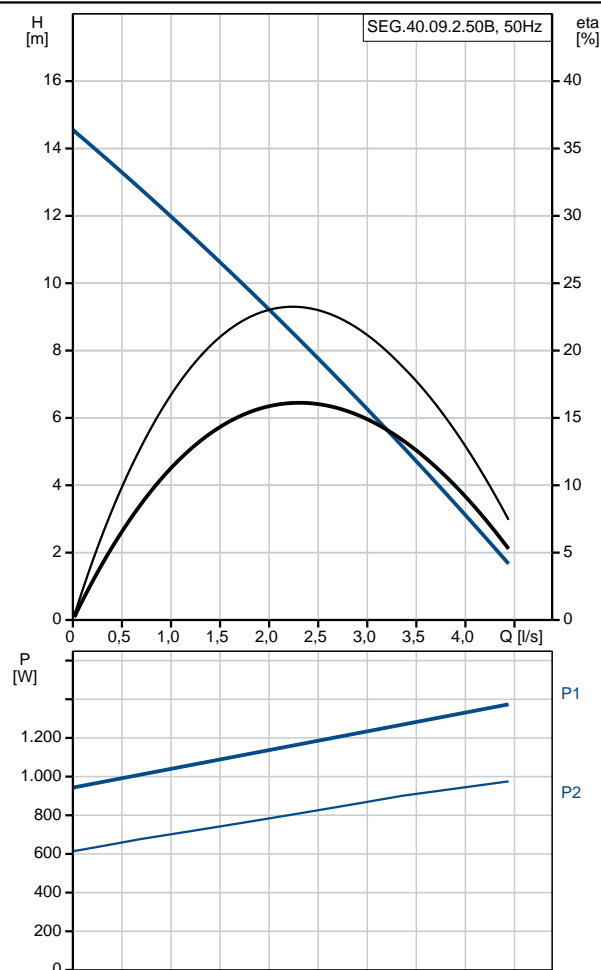
Maks. omgivelsestemperatur: 40 °C
Max. driftstryk.: 6 bar
Flange standard: DIN
Rørtilslutning: DN40/50

Positionsnr.	Antal	Beskrivelse
		<p>Pumpeudløb: DN 40 Tryktrin: PN 10 Maks. installationsdybde: 10 m Autokobling: 96076063</p> <p>Elektriske data: Optagen effekt - P1: 1.3 kW Mærkeeffekt - P2: 0.9 kW Netfrekvens: 50 Hz Mærkespænding: 3 x 400-415 V Spændingstol.: +6/-10 % Maks. antal starter pr. time: 30 Mærkestrøm: 3 A Startstrøm: 21 A Mærkestrøm ved nulbelastning: 2.1 A Cos phi - effektfaktor: 0.72 Cos phi - effektfaktor ved 3/4 belastning: 0.62 Cos phi - effektfaktor ved 1/2 belastning: 0.5 Nominel hastighed: 2860 omdr/min Inertimoment: 0.0036 kg m² Motorvirkningsgrad ved fuldlast: 71 % Motorvirkningsgrad ved 3/4 belastning: 67 % Motorvirkningsgrad ved 1/2 belastning: 60 % Antal poler: 2 Startform: direkte Kapslingsklasse (IEC 34-5): IP68 Isolationsklasse (IEC 85): F Eksplosionssikker: N Kabellængde: 10 m Kabeltype: LYNIFLEX Type kabelstik: NO PLUG</p> <p>Andre: Nettovægt: 42 kg</p>

96075897 SEG.40.09.2.50B 50 Hz



Beskrivelse	Værdi
Generel information:	
Produktnavn:	SEG.40.09.2.50B
Prod. nr.:	96075897
EAN nr.:	5700394850698
Teknisk:	
Maks. flow:	4.44 l/s
Maks. løftehøjde:	14.4 m
Type løber:	NEDDELINGSSYSTEM
Primær akseltætning:	SIC/SIC
Sekundær akseltætning:	LIPSEAL
Godkendelser på typeskilt:	PA-I
Kurvetolerance:	ISO9906:2012 3B2
Materialer:	
Pumpehus:	Støbejern
	EN1561 EN-GJL-200
Løber:	Støbejern
	EN1561 EN-GJL-200
Installation:	
Maks. omgivelsestemperatur:	40 °C
Max. driftstryk.:	6 bar
Flange standard:	DIN
Rørtilslutning:	DN40/50
Pumpeudløb:	DN 40
Tryktrin:	PN 10
Maks. installationsdybde:	10 m
Opstilling tør/våd:	SUBMERGED
Autokobling:	96076063
Medie:	
Væsketemperaturområde:	0 .. 40 °C
Massefylde:	998.2 kg/m ³
Elektriske data:	
Optagen effekt - P1:	1.3 kW
Mærkeeffekt - P2:	0.9 kW
Netfrekvens:	50 Hz
Mærkespænding:	3 x 400-415 V
Spændingstol.:	+6/-10 %
Maks. antal starter pr. time:	30
Mærkestrøm:	3 A
Startstrøm:	21 A
Mærkestrøm ved nulbelastning:	2.1 A
Cos phi - effektfaktor:	0.72
Cos phi - effektfaktor ved 3/4 belastning:	0.62
Cos phi - effektfaktor ved 1/2 belastning:	0.5
Nominel hastighed:	2860 omdr/min
Inertimoment:	0.0036 kg m ²
Motorvirkningsgrad ved fuldlast:	71 %
Motorvirkningsgrad ved 3/4 belastning:	67 %
Motorvirkningsgrad ved 1/2 belastning:	60 %
Antal poler:	2
Startform:	direkte
Kapslingsklasse (IEC 34-5):	IP68
Isolationsklasse (IEC 85):	F
Ekspllosionssikker:	N
Motorbeskyttelse:	TERMOAFBRYDER
Termisk beskyttelse:	udvendig
Kabellængde:	10 m
Kabeltype:	LYNIFLEX
Type kabelstik:	NO PLUG



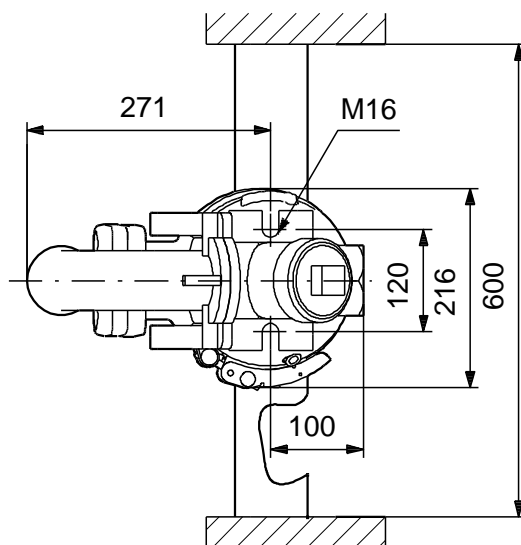
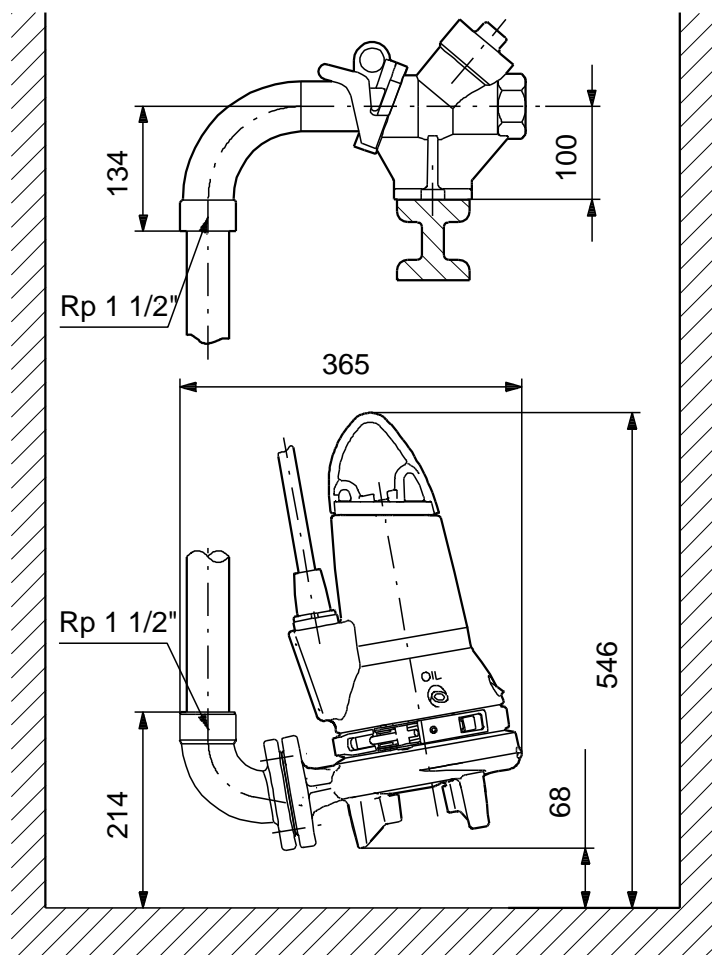


Firmanavn:
Udfærdiget af:
Telefon:

Dato:

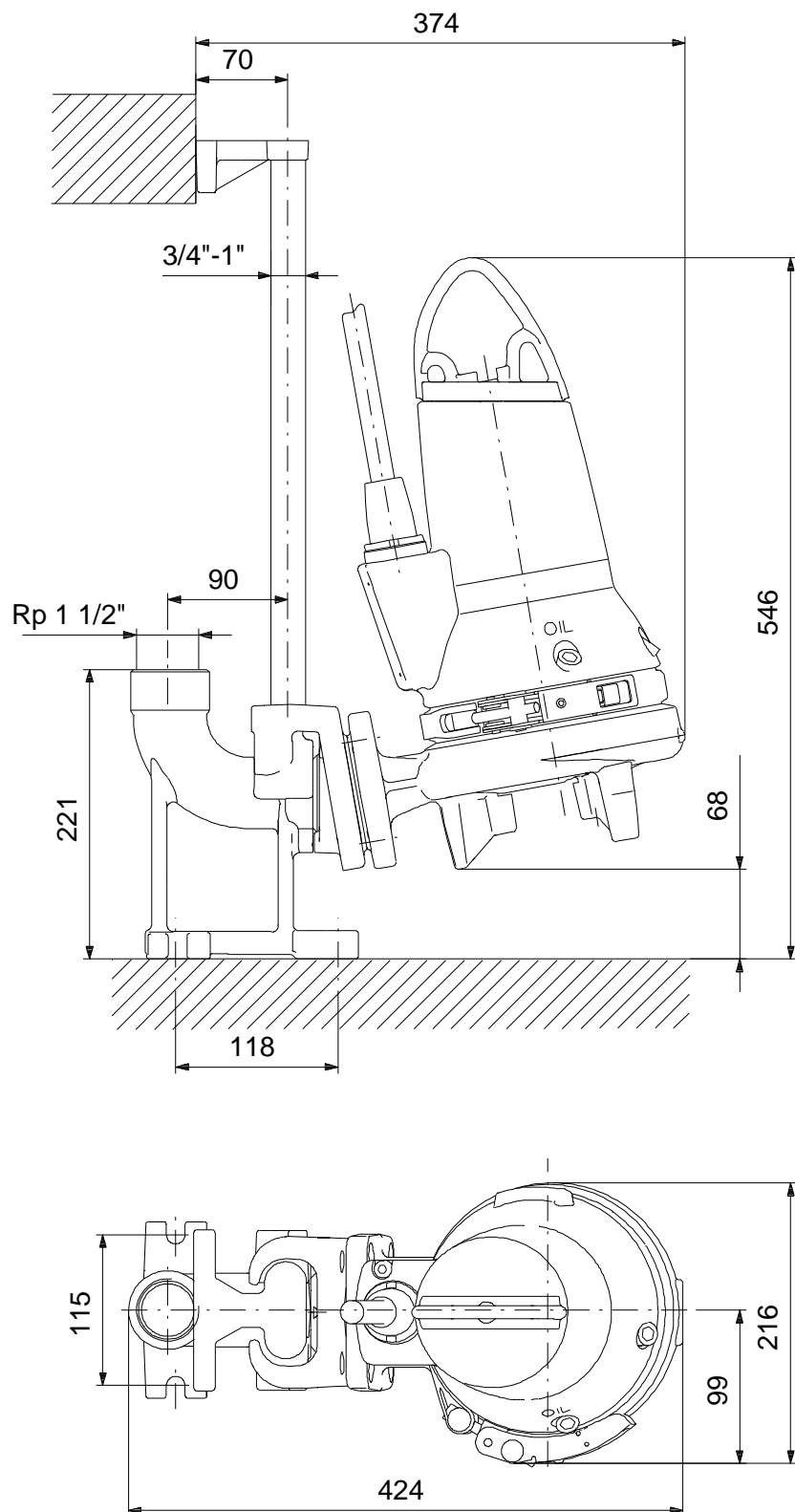
Beskrivelse	Værdi
Styringer:	
Kontrolboks:	ikke inkluderet
Ekstra I/O:	External
Fugtighedsføler:	uden fugtighedssensor
AUTOADAPT:	NEJ
Andre:	
Nettovægt:	42 kg

96075897 SEG.40.09.2.50B 50 Hz



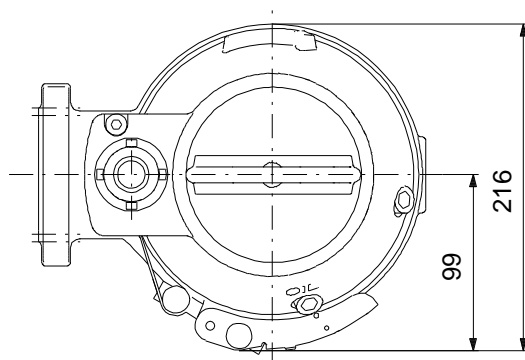
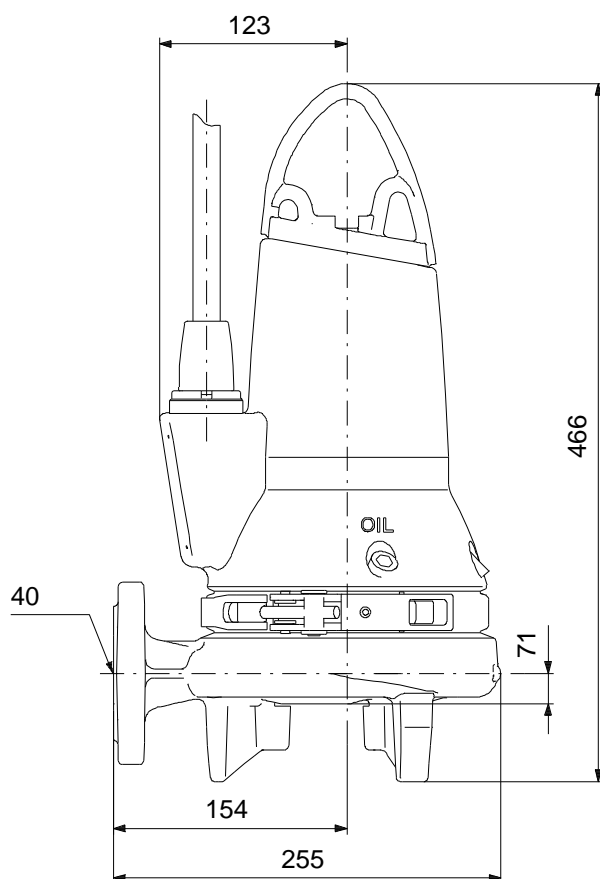
Bemærk! Alle enheder er i [mm], med mindre andet er nævnt.
Ansvarsfraskrivelse: Denne forenklede måltægning viser ikke alle detaljer.

96075897 SEG.40.09.2.50B 50 Hz



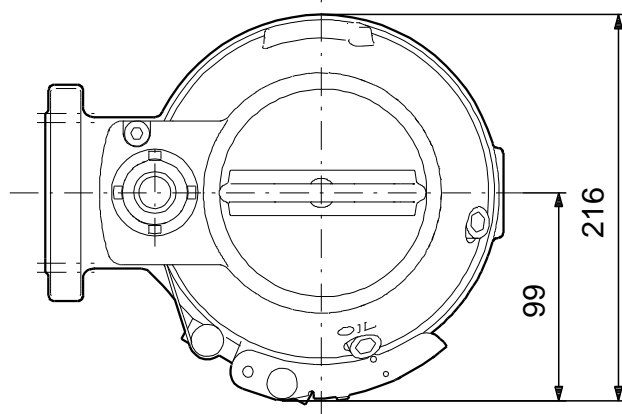
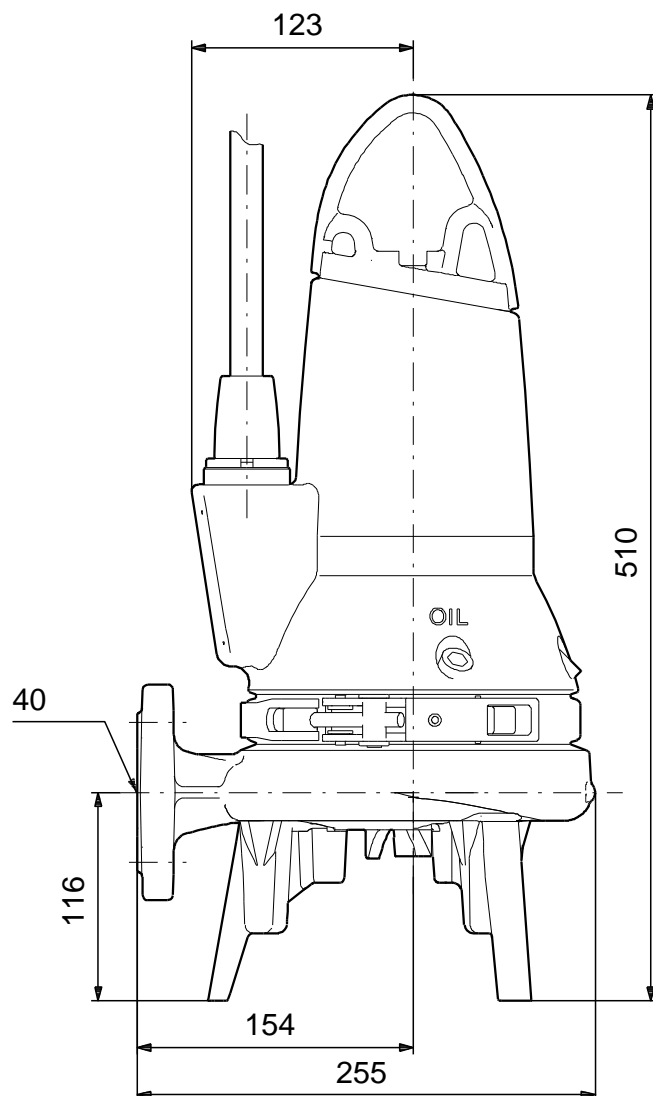
Bemærk! Alle enheder er i [mm], med mindre andet er nævnt.
Ansvarsfraskrivelse: Denne forenklede måltegnning viser ikke alle detaljer.

96075897 SEG.40.09.2.50B 50 Hz



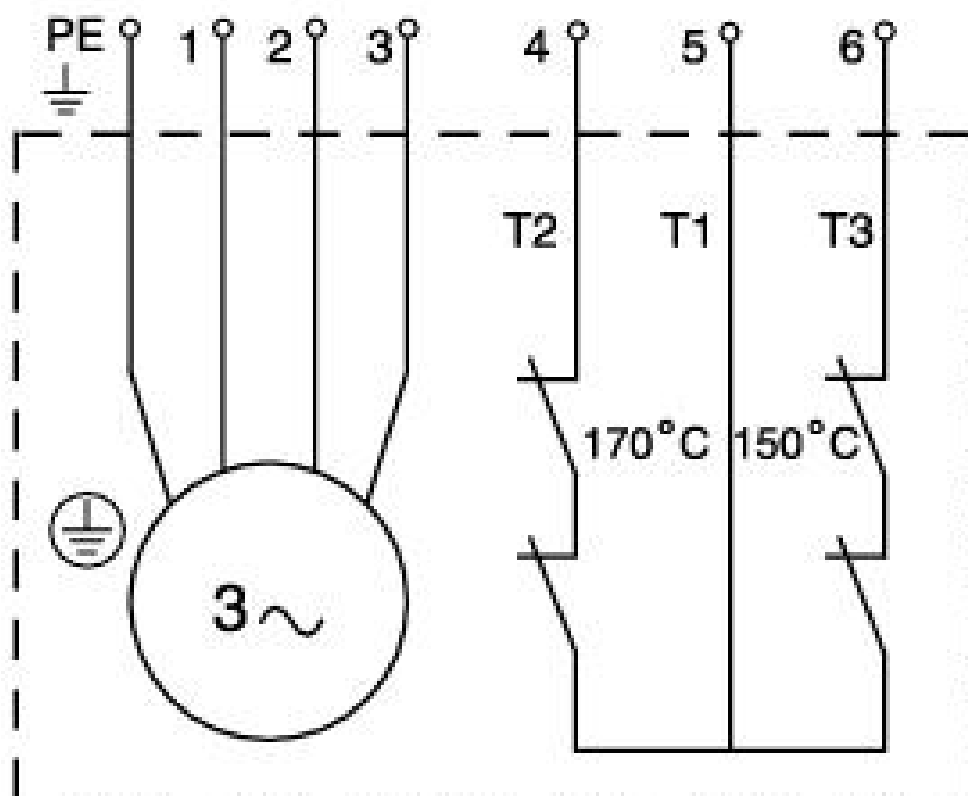
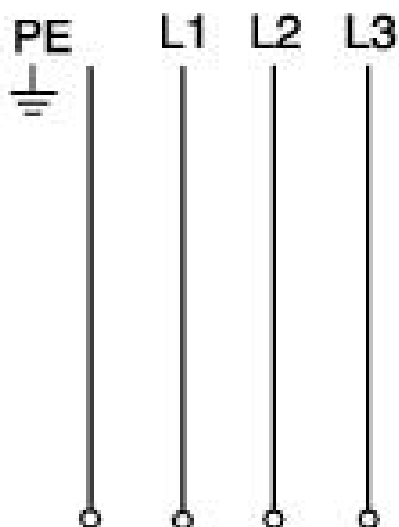
Bemærk! Alle enheder er i [mm], med mindre andet er nævnt.
Ansvarsfraskrivelse: Denne forenklede måltægning viser ikke alle detaljer.

96075897 SEG.40.09.2.50B 50 Hz



Bemærk! Alle enheder er i [mm], med mindre andet er nævnt.
Ansvarsfraskrivelse: Denne forenklede måltægning viser ikke alle detaljer.

96075897 SEG.40.09.2.50B 50 Hz



Bemærk! Alle enheder er i [mm] medmindre andet er angivet

KONTROLBOKS CU100 MED TIMER

ENKEL STYRING TIL MINDRE PUMPER UDEN BEHOV FOR OVERVÅGNING

CU100 er en enkel styring til mindre pumper, den fås i forskellige udgaver til både drænvand og sort spildevand. I spildevandsstyringen er indbygget en timer, der bestemmer pumpens efterløbstid, derved er det kun nødvendigt med en svømmeafbryder. Niveauvippe til start af pumpen er medleveret, kabellængden på vippen er 10 meter.

Der kan sluttes én pumpe til hver kontrolboks.

CU100 er udstyret med auto/manuel omskrifter samt start/stop-afbryder i fronten. Der er naturligvis mulighed for tilslutning af pumpens termoafbryder for overvågning af denne. Endvidere er der fasefølge-viser for 3-faset installation.

Ønskes der højtvalsalarm, tilbydes dette som tilbehør fx i form af en ekstra højtvalsvippe samt alarmenhed, alternativt anbefales Grundfos LC/LCD styring.





Drænvand

Kontrolboksen til drænvand er udstyret med simpel vippe med metalkugle, der sikrer pumpens start og stopniveau.



Spildevand

Kontrolboksen til sort spildevand er udstyret med en dråbeformet orange vippe til start af pumpen. Desuden er der indbygget en timer i styringen til indstilling af pumpens efterløbstid således, at pumpevolumen kan indstilles.

Placering af vippen i brønden samt indstilling af timeren afhænger naturligvis af brøndens størrelse og placering af indløb.



Grundfos Service & Solutions tilgodeser din forretnings behov for professionel service i hele pumpens levetid – lige fra udvælgelse og opstart til drift og udskiftning. Når du investerer i pumpe løsninger fra Grundfos, får du adgang til vores samlede ekspertise. Vores erfarne serviceteknikere kombinerer deres store produktkendskab med forståelse for og erfaring inden for en bred vifte af anvendelsesområder.

Læs mere på grundfos.dk/service

Navnet Grundfos, Grundfos-logoet og sloganet be think innovate er alle registrerede varemærker tilhørende Grundfos Holding A/S eller Grundfos A/S. Alle rettigheder forbeholdes på verdensplan. 91914089 0215 / GDK