

# BROEN BALLOMAX® PN16, DN 125-500



## Flange / flange med iso-flange

### Helsvejst stålkugleventil

#### Materialer

Se under diverse.

#### Anvendelse

Afspærringsventil til varme, fjernvarme, køling og industrianlæg.

#### Medier

Vand, luft, olie og andre medier, der ikke nedbryder stålet. Ikke velegnet til damp. Ved tvivlsspørgsmål kontakt venligst BROEN BALLOMAX® salgsafdeling.

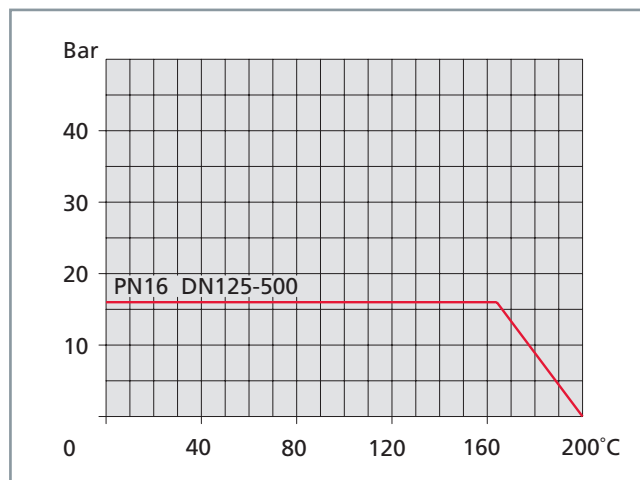
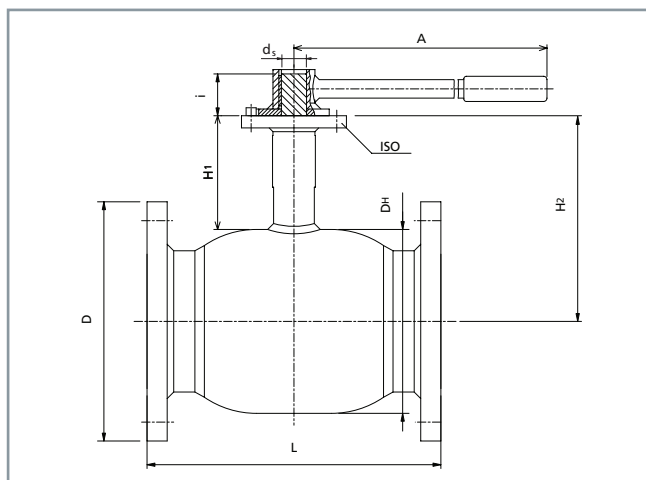
Som standard leveres DN 200 - 500 uden håndtag.

Desuden kan følgende udstyr leveres efter forespørgsel:

- Modhold for transportabelt gear.
- Stationært håndbetjent gear.
- El-drevet gear.

Spindelstyret er forsynet med en ISO-flange.

Andre tryktrin, byggelængder og specialflanger på forespørgsel.



DN	Katalog nr.	Bore	DH	D	L	H1	H2	ds	i	A	ISO	Vægt kg
125	61.103.125	100	178	250	325	132	221	24	40	365	F07	25,1
150	61.103.150	125	219	285	350	135	245	30	50	650	F10	38,2
200	61.103.200	150	267	340	400	155	289	30	60	-	F12	61,7
250	40.316.250	200	356	405	650	87	332	45	67	-	F14	99,0
300	40.316.300	250	457	460	750	93	405	50	90	-	F16	156,0
350	40.316.350	250	457	520	850	93	321	50	84	-	F16	200,0
400	40.316.400	305	508	580	950	101	355	60	100	-	F16	273,0
500	40.316.500	380	660	715	1143	128	458	80	112	-	F30	447,0

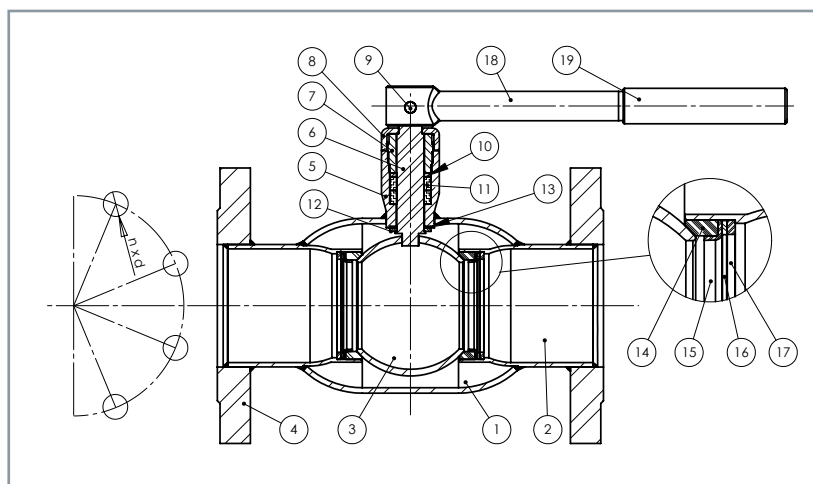
3-90 Standardkugleventil PN16 DN125-500 flange-flange  
Der tages forbehold for trykfejl - Opdateret 281213

# BROEN

INTELLIGENT FLOW SOLUTIONS

# BROEN BALLOMAX® DAMP - DN 10-150

## Materialer Helsvejst kugleventil



Benævnelse	Material
1 Ventilhus	Kulstofstål P235GH
2 Flangeende	Kulstofstål P235GH
3 Kugle	Rustfrit stål
4 Flange	Materiale gruppe 1E1, EN01092-1
5 Spindelstyr	Kulstofstål
6 Spindel	Rustfrit stål
7 Fastspændingsmøtrik	Rustfrit stål
8 Dækskive	Rustfrit stål
9 Kærvstift	Kulstofstål
10 Trykring	Bronze
11 Spindeltætning	Grafit
12 Stopring	Rustfrit stål
13 Friktionspakning	PTFE + 20%C
14 Sædepakning	Grafit
15 Støttering	Kulstofstål
16 Fjeder	Fjeder stål
17 Stopring	Kulstofstål
18 Håndtag	Kulstofstål
19 Greb	PE

Vi forbeholder os ret til ændringer uden forudgående varsel

11-60 Materialebeskrivelse Kugleventil for DAMP DN10-150  
Der tages forbehold for trykfejl - Opdateret 180613

# BROEN

INTELLIGENT FLOW SOLUTIONS

# BROEN BALLOMAX® Tryktabsdiagram

## Kugleventil i helt åben position

Medie: vand

Massefylde 1000 kg/m<sup>3</sup>

### Begrebsforklaringer

Kv: Det antal m<sup>3</sup> vand i timen, der løber igennem en given ventil ved et trykfald på 1 bar.

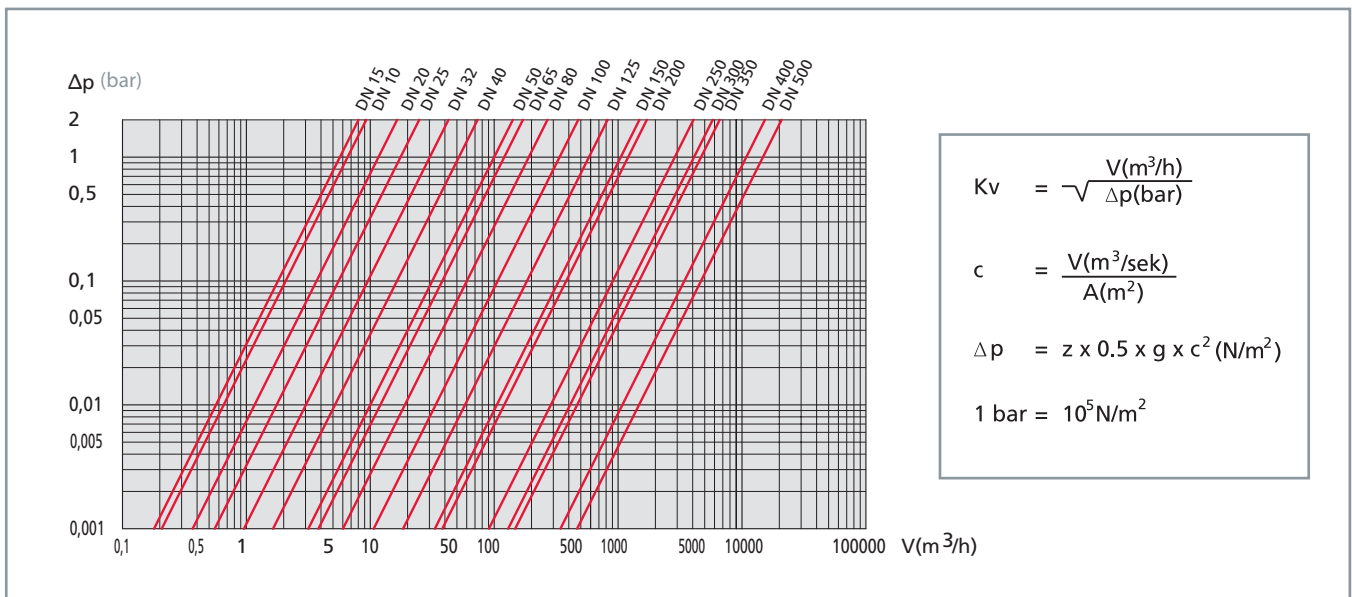
c: Mediets strømningshastighed i m/sek.

V: Det aktuelle flow.

A: Den aktuelle ventils gennemstrømningsareal i m<sup>2</sup>.

z: Modstandskoefficient.

g: Mediets massefylde i kg/m<sup>3</sup>.



DN	10	15	20	25	32	40	50	65	80	100	125	150	200	250	300	350	400	500
Kv	7	6	14	26	43	64	100	160	280	450	690	1100	1500	3047	5082	6800	11450	15098
Ax10 <sup>-4</sup>	0.79	0.79	1.77	3.14	4.90	8.04	12.56	19.63	33.18	50.27	78.54	122.72	176.71	314.16	490.87	490.87	730.62	1134.11
z	0.32	0.44	0.41	0.37	0.33	0.40	0.40	0.39	0.36	0.32	0.33	0.32	0.35	0.28	0.24	0.19	0.11	0.15

11-70 Tryktabsdiagram Kugleventil reduceret  
Der tages forbehold for trykfejil - Opdateret 180613

# BROEN

INTELLIGENT FLOW SOLUTIONS