



PN 100



DVGW GAS

Atex II 2 GD

<b>VVS</b> 419272 xxx	Muf/muf med håndtag i aluminium fra 1/8" til 3"	<b>VVS</b> 419271 xxx	Muf/nip med håndtag i aluminium fra 1/8" til 3"	<b>VVS</b> 419276 xxx	Nip/nip med håndtag i aluminium fra 1/8" til 2" 1/2	<b>VVS</b> 419272 xxx	Muf/muf affedt fra 1/4" til 2"
--------------------------	-------------------------------------------------	--------------------------	-------------------------------------------------	--------------------------	-----------------------------------------------------	--------------------------	--------------------------------



<b>VVS</b> 419273 xxx	Muf/muf med t-håndtag i aluminium fra 1/8" til 1"
<b>VVS</b> 419277 xxx	Nip/muf med t-håndtag i aluminium fra 1/8" til 1"
<b>VVS 0123</b> 419276 xxx	Nip/nip med t-håndtag i aluminium fra 1/8" til 1"



<b>VVS</b> 419278xxx	Muf/muf med firkantet spindelhætte fra 3/8" til 2"
<b>Art.</b> 0142	Nip/muf med firkantet spindelhætte fra 3/8" til 2"
<b>Art.</b> 0143	Nip/nip med firkantet spindelhætte fra 3/8" til 2"



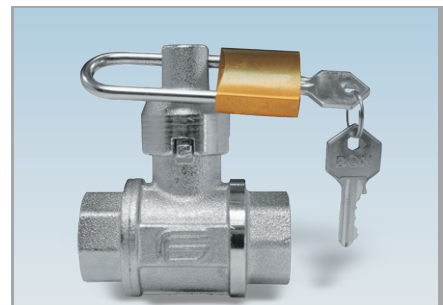
<b>VVS</b> 419278 xxx	Muf/muf med spidsende spindel fra 3/8" til 3"
<b>Art.</b> 0152	Muf/muf med spidsende spindel fra 3/8" til 3"
<b>Art.</b> 0153	Nip/nip med spidsende spindel fra 3/8" til 2" 1/2



<b>Art.</b> 0161	Muf/muf med låsbar top fra 3/8" til 3"
<b>Art.</b> 0162	Nip/muf med låsbar top fra 3/8" til 2" 1/2
<b>Art.</b> 0163	Nip/nip med låsbar top fra 3/8" til 2" 1/2

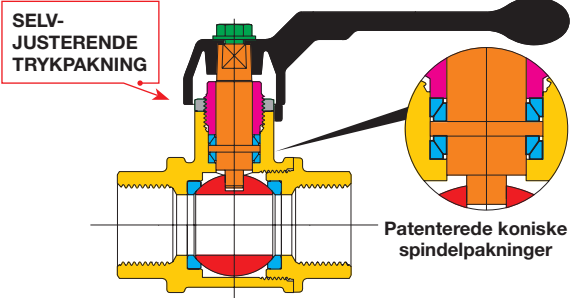


<b>Art.</b> 0181	Muf/muf med spindelforlænger fra 3/8" til 3"
---------------------	----------------------------------------------



<b>VVS</b> 419274 xxx	Muf/muf låsbar fra 3/4" til 3" Ekskl. hængelås
--------------------------	------------------------------------------------

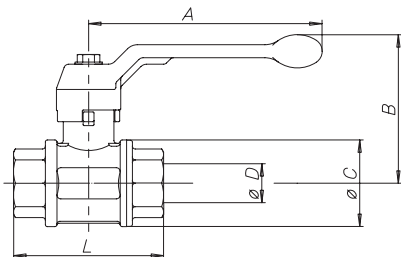
## TVÆRSNIT



## Komponentoversigt: beskrivelse / materialer / behandling

Ventilhus		CW617N (Pb ≤ 2,2% DIN 50930T6)
Trykpakning		CW614N
Trykpakning, møtrik		CW614N
Styrespindel		CW617N (Pb ≤ 2,2% DIN 50930T6)
Kugle i blank krom		CW617N (Pb ≤ 2,2% DIN 50930T6)
Pakninger		PTFE
Håndtag		Aluminiumslegering
Låsemøtrik		Galvaniseret stål
Ind-/udvendig behandling		Overflade i nikkel, messing indevendig

## DIMENSIONER

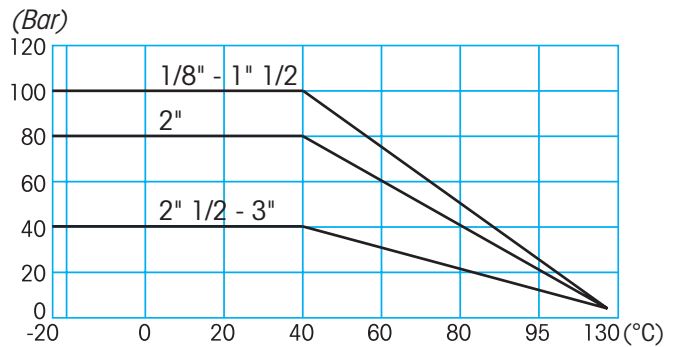


## Mål på ventil: efter type og størrelse

Nominal diameter mm	6	8	10	15	20	25	32	40	50	65	80
Størrelse tommer	1/8"	1/4"	3/8"	1/2"	3/4"	1"	1 1/4"	1 1/2"	2"	2 1/2"	3"
Ø D passage mm	8	8	10	15	20	25	32	40	50	65	80
A mm	75	75	100	100	120	120	150	150	175	280	280
B mm	52	52	61	64	76	80	98	104	119	155	167
Ø C mm	23	23	29	36	45	54	65	79	96	119	144
Muf/muf - L mm	48	51	55	69	77	89	103	114	134	160	185
Nip/muf - L mm	49	55	60	75	86	99	113	125	147	166	195
Nip/nip - L mm	52	55	66	82	94	108	123	136	161	172	-
Kv	5	6	8	15	28	39	84	156	243	476	770

Dette er en dansk oversættelse af vores produktdatablad. Der tages forbehold for fejl. For at se den originale version - gå til den engelske version.

## TEMPERATUR- OG TRYK DIAGRAM



## Tekniske egenskaber

Temperaturgrænser: for væsker fra -20°C til +130°C.  
Trykgrænser: for væsker fra 100 bar to 40 bar.

## Specifikke egenskaber

**Gennemløb:** Fuldboret.  
**Spindel:** Sikkerhedssystem med selvjusterende trykpakning.  
**Pakninger:** PTFE - højresistente pakninger.  
**Øvre tætning:** **DSS4 Dynamic Sealing System (international patent).**  
4 koniske selvjusterende antifriktionspakninger i PTFE.  
Ideel system til at sikre lang levetid, høj- og lavtryk samt vakuum (testet på 1x10<sup>-2</sup> mbar).

## Anvendelsesområder:

TOTAL serien er ekstremt holdbar og anvendes, hvor særlige egenskaber er påkrævet, for eksempel i gas- og vandinstallationer, industriel og privat opvarmning, vandværker med mellem- og højtryk, hydraulik og pneumatik, olie og petrokemiske områder, ikke aggressive væsker samt vakuum (testet på 1x10<sup>-2</sup> mbar).

Efter ønske fås i en **affedt** version.

## Gevindskårne tilslutninger:

- Standard muf og nippel ifølge UNI ISO 7/1 (UNI EN 10226).
- Efter ønske NPT og BSPT.

## Håndtag:

Aluminium håndtag, aluminium T-greb, firkantet hætte, låsbar firkantet hætte fra 3/4".

Fås i farverne: sort, rød og gul.

**Alle ventiler overholder direktiv CE 97/23/CE og gennemtestet 100% med pneumatisk tætningsprøve med elektronisk kontrol.**