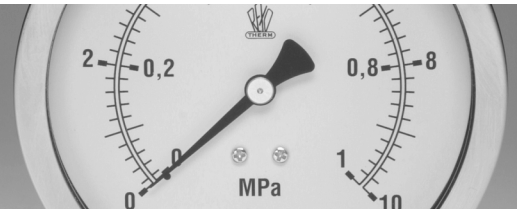


Instickstermometer

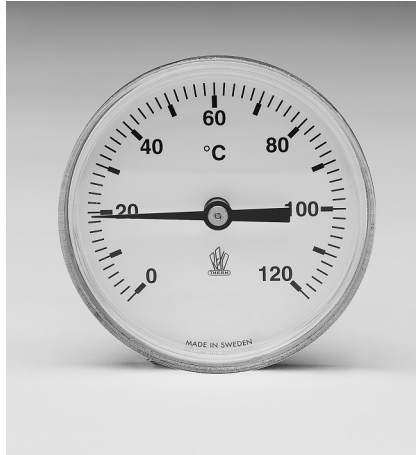
VVS-utförande, RSK-normerad



REXOTHERM



RX-981 B



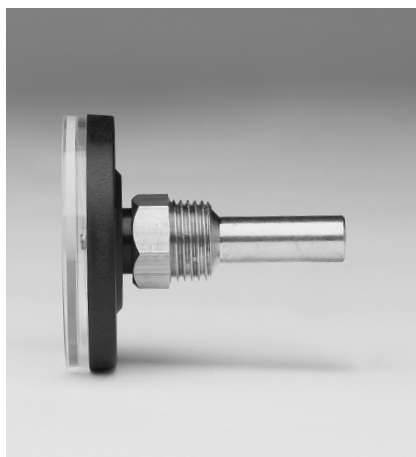
RX-1202 D



RX-1202



RX-1203



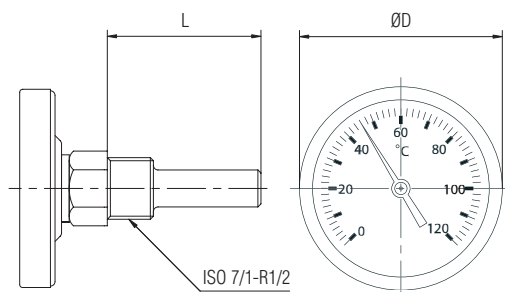
Mätområden

- 40+ 40°C
- 20+ 60°C
- 0+ 60°C
- 0+ 100°C
- 0+ 120°C
- 0+ 160°C
- 0+ 200°C

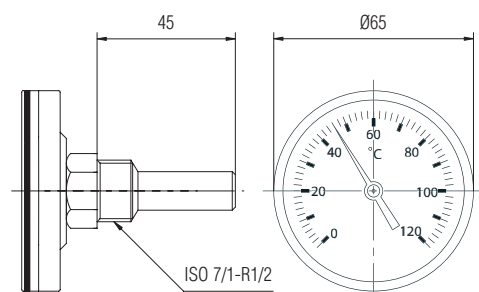


Teknisk data

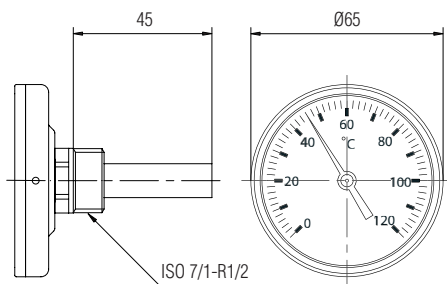
RX 1202, 1203, 1202 D, 981 B



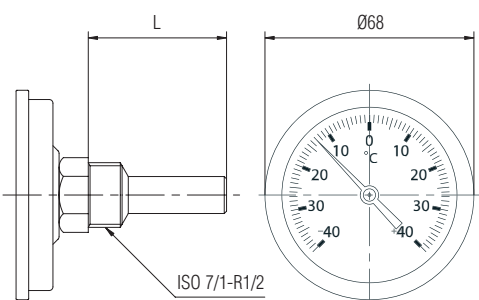
RX-1202



RX-1203



RX-1202 D



RX-981 B

Utförande

Termometer i normalkapsling med bakåtriktad känselkropp, komplett med löstagbart dykrör i mässing.

Storlek

Se vidstående figur.

Hus/Kapsling

Typ 1202. Förzinkat stål.

Typ 1203. Värmebeständigt kompositmaterial.

Typ 981B. Rostfritt stål, tätt utförande.

Mätsystem

Bimetall.

Tillåten arbetstemperatur

Hela skalvärdet vid vilande mätning, 10% överskridning vid tillfällig mätning.

Skyddsklass

Typ 1202 IP50.

Typ 1203 IP50.

Typ 981B IP65.

Montagesätt

Bakåtriktad känselkropp.

Införingslängd

Typ 1202D, L-45 mm.

Typ 1203, L-45 mm.

Typ 1202, enligt tabell.

Typ 981B, enligt tabell.

Arbetstryck

PN25

Skyddsficka

Som extra tillbehör finns skyddsficka av avzinkningshärdig mässing alternativt syrafast stål.

Utvändig gänga G 1/2" eller G 3/4".

Beteckning	ØD (mm)	L (mm)				
		50	63	100	150	200
RX 1202	66/83/100					
RX 981 B	68					

