

Model

# GMDM-I

Vingehjulsmåler, tørløber,  
forberedt til fjernaflæsnings moduler.



Kan også fås som  
Varmt vand måler  
30-90°C

På  
forespørgsel



## DK model. GMDM-I

Vingehjulsmåler til drikkevand som tørløber og magnetisk transmission med 360° roterende låg.

Modeller findes til både koldt vand (50°C) og varmt vand (90°C).

Induktivt forudindstillede moduler for installation af datakommunikation - M-BUS kablet og trådløs OMS og ikke-magnetisk pulsudgang.

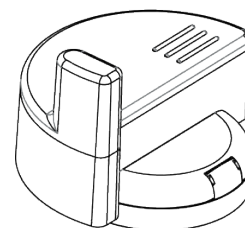
På forespørgsel kan bestilles moduler for LoRa Net & NB-IoT

## ENG mod. GMDM-I

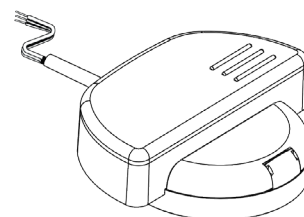
Multi-jet, dry dial, magnetic transmission with 360° rotating lid.

Versions for cold water (50°C) and hot water (90°C). Inductive pre-equipment for the installation of data communication modules M-BUS wired and wireless OMS and non-magnetic pulse output and upon request LoRa & NB-IoT.

## Kompatible moduler



Model IWM-TX3



Model IWM-MB3



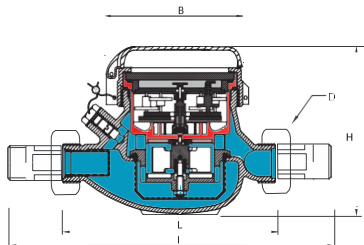
Model IWM-PL3



Størrelse		DN	15 (1/2")	20 (3/4")	25 (1")	32 (1 1/4")	40 (1 1/2")	50 (2")
	Maximum flow Q4	m³/h	3,125	5	7,875	12,5	20	31,25
	Permanent flow Q3	m³/h	2,5	4	6,3	10	16	25
R=100 H ↑	Overgangsflow Q2	l/h	40	64	100,8	160	256	400
	Minimumsflow Q1	l/h	25	40	63	100	160	250
R=160 H ↑*	Overgangsflow Q2	l/h	25	40	63	100	160	250
	Minimumsflow Q1	l/h	15,63	25	39,38	62,5	100	156,25
R=50 VH ↑	Overgangsflow Q2	l/h	80	128	201,6	320	512	800
	Minimumsflow Q1	l/h	50	80	126	200	320	500
	Følsomhed	l/h	6	6	10	10	20	20
	Minimum aflæsning	l	0,05	0,05	0,05	0,05	0,05	0,05
	Maximum aflæsning	m³	99.999	99.999	99.999	99.999	999.999	999.999
	Maximum tilladt tryk MAP	bar	16	16	16	16	16	16

\*Modeller på forespørgsel – KUN koldt vands version

Dimension og vægt



Str.		15 (1/2")	20 (3/4")	25 (1")	32 (1 1/4")	40 (1 1/2")	50 (2")
L	mm	145-165-190	190	260	260	300	300
l	mm	225-245-270	290	360	380	440	460
H	mm	109	111	117	117	153	172
B	mm	100	100	104	104	126	160
D gevind	Tommer	3/4"	1"	1 1/4"	1 1/2"	2"	2 1/2"
Vægt	Kg	1,18	1,40	2,09	2,18	4,38	4,46
		1,41					9,40

Gevind iht. EN ISO 228-1:2003

DN50 måleren kan blive leveret med flanger iht. ISO 7005-2/EN 1092-2PN16

Standard version

- R100-H ↑ R50-VH →
- Koldt vand version 0°C-50°C
- Varmt vand version 30°C-90°C
- Magnetisk transmission
- Direkte aflæsning på 5 tællere i målerhus (Ved DN40 og DN50 – 6 tællere)
- Tørløber
- 360° rotering af låg (DN15-DN32)

På forespørgsel

- Kold vand version R160-H ↑ R50-VH →
- Beskyttet mod magnetisk manipulation

Installations retning

