

420

Vingehjulsmåler Vådløber



Hovedkarakteristika

DN15 til 40 PN 16

Enestående lang levetidspræstation på grund af det våde urskiveregister på 420 meter

Fremragende læsbarhed af tællerværket på alle netværk på grund af beskyttet urskive på til påsat modul for fjernaflæsning

AMR kompatibel med HRI-systemer, Wired M-bus og Sensus RF moduler.

Stor beskyttelse imod manipulation

Robust, og velegnet til længerevarende nedsænkningstider

Valgfri tilpasset måler markering såsom målnummer, strekcode, Kunde logo etc.

Anvendelse

Som med alle målere i Sensus-porteføljen nyder den våde urskive i 420 godt af vores lange erfaring inden for fremstilling af højtydende målere.

420's pålidelighed, modstand mod dårlig vandkvalitet og støjfri drift vil tilfredsstille både slutbrugere.

Skiven er anbragt i et målerhus fyldt med smøremiddel, hvilket betyder, at det er beskyttet mod urenheder i vandrørs netværket. Måleren kan læses perfekt under alle forhold og påvirkes ikke af tåge eller opbygning af alger.

Den nye forstørrede identifikationsplade viser læseligt alle målerdata og giver mulighed for en tilpasset strekcode eller logo.

Gennem sin standard HRI-grænseflade kan 420 bruges i ethvert netværk, hvor der kræves et pålideligt og alsidigt AMR-system. HRI-løsningen er eftermonterbar og kan til enhver tid tilsættes efter at måleren er installeret.

Tilgængelige muligheder

Kontraventil

Indløbssi

HRI elektronisk sensor (Data Enhed, Pulse Enhed)

Wired M-bus modul

SENSUS RF modul

Tilbehør

Nøjagtighed

Den afbalancerede kraft og opadgående bevægelse af vandet i injektionsboksen betyder, at vandets startstrømningshastighed er lav.

Den direkte transmission giver Sensus 420 en god følsomhed, især ved lave vandstrømningshastigheder.

Pålidelighed

420 måleren har stor beskyttelse mod korrosion, vandslag, tryk og varme på grund af brugen af kobberlegering af høj kvalitet og tykt polykarbonat glas.

De interne komponenter, der er fremstillet af højkvalitets polymerer, er designet til at bevare målerens indledende ydeevne:

- Turbinen understøttes af safir som forhindrer aksel slid
- Overfladefinishen af injektionsboksen forhindrer at der kan dannes forekomster. Den dobbelte filtrering, som sker gennem rørsien og sædefilteret forhindrer fremmedlegemer i at passere gennem mekanismen.

Tællerværk

5-trommel displayet har store cifre (5mm høje) på en hvid baggrund. Dette betyder, at måleren kan læses fra en afstand på over en meter. Registreringshjulene på tællerværk viser undercifre til en m3.

Registreringshjulene til m3 og den første markør er nedsænket i et smøremiddel, der sikrer optimal drift og beskyttelse. Denne teknik forhindrer kondensering og muliggør perfekt læsbarhed af tælleren under alle forhold, uanset vandets natur.

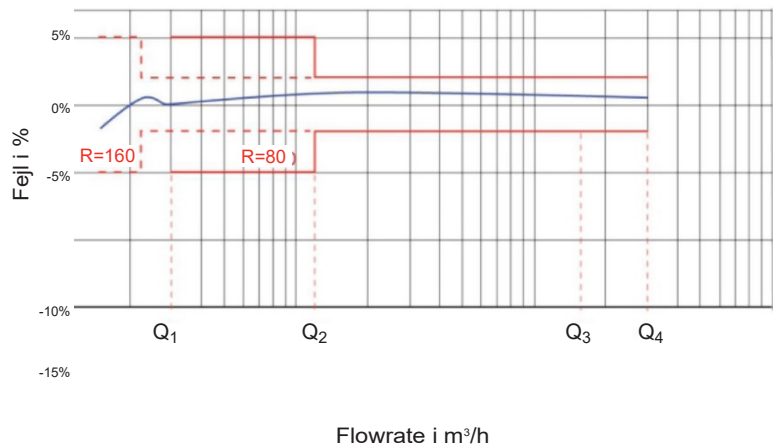
Tælleren er beskyttet af et meget tykt polykarbonat glas, der er designet til at modstå tryk- og miljøforandringer under hele målerens levetid.

Beskyttelse mod manipulering

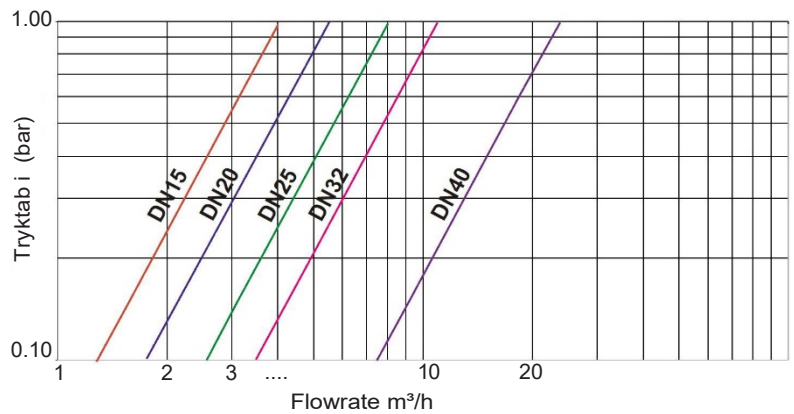
Gennem sit design Sensus 420 en ekstrem høj beskyttelse mod manipulation for at undgå misbrug af måleren:

- Da måleren ikke har nogen magnetisk transmission og en magnetfri HRI-grænseflade, er den helt upåvirket af en magnet placeret tæt på måleren
- Brugen af en robust messingkrop kombineret med et tykt (8 mm) polykarbonat glas forhindrer enhver mekanisk manipulation.

Typisk nøjagtigheds kurve



Typisk vandtryk kurve



Normer

Måleren 420 lever op til:

- ISO 4064,
- Anbefaling af nr.49 af OIML,
- PN-ISO 14154

Godkendelser

Måleren 420 er godkendt til PN-ISO 14154 gældende for godkendelse til installation i vandret position:

MID DE-18-MI001-PTB004 Q = 2,5; 4; 6,3; 10; 16

På forespørgsel kan 420-måleren leveres stemplet i den laveste Ratio ifølge godkendelsen.

Mærkning

To pile på kroppen viser vandstrømningsretningen.

Den nominelle vandstrømningshastighed, den metrologiske klasse, MID-godkendelsesnummeret, fremstillingsåret og det enkelte målernummer er indgraveret på identifikationspladen oven på måleren.

Fabrikantens navn og typen af måleren er trykt på urskiven.

Måleren kan tilpasses på forespørgsel med specifikt målernummer, strekcode eller logo.

Installations- og vedligeholdelses-anvisninger

Måleren 420 skal installeres på et lavt punkt af rørledningen.

Måleren skal installeres med pilens retning som er indstøbt på målerens krop svarende til vandstrømningsretningen.

Inden vandmåleren monteres, skal alt vandrørsarbejde udskyldes for at fjerne alle fremmedlegemer.

En indløbsventil og udløbsventil anbefales for at tillade installation og fjernelse af vandmåleren. Når du tænder for vandforsyningen, skal indløbsventilen åbnes langsomt for at fylde måleren med vand jævnt.

Under tilspændingen af måleren kan måleren holdes på plads med et standardværktøj ved hjælp af lejlighederne på røret.

Der kræves ingen særlig vedligeholdelse.

Data for ydelse

Metrologiske egenskaber – ISO 14154

Nominal størrelse	DN		15	20	25	32	40
Permanent flow	Q ₃	m ³ /h	2.5	4	6.3	10	16
Værdi af ratio R	Q ₃ /Q ₁	-	160/80/40				
Maximumflow	Q ₄	m ³ /h	3.125	5	7.875	12.5	20
Minimumsflow	Q ₁ (tolerance ±5%)	l/h	16	25	39	63	100
Overgangsflow	Q ₂ (tolerance ±2%)	l/h	25	40	63	100	160

Tekniske egenskaber – ISO 14154

Nominal flow Q ₃	m ³ /h	2.5	4	6.3 and 10	16
Nominal størrelse DN	mm	15, 20	15, 20, 25	25, 32	40
Målerhus type	-	Våd (420)			
Indikations område	m ³	10 ⁵			
Kalibrationsværdi	m ³	0.05			
Maksimalt tilladt tryk /MAP/	bar	16			
Arbejdsstryk / Δp/	bar	0.3 to 16			
Tryktab	bar	0.63			
Temperatur klasse /MAT/	°C	T 50			
Flow profil i følsomme klasser	-	U0, D0			
Position	-	H			
Gevind		¾"RG	1"RG	1 ¼"RG og 1 ½"RG	2"RG
Klimatiske og mekaniske miljøer	-	I lukkede rum fra -10 °C indtil 55 °C/ mekanisk klasse M2			
Elektromagnetisk miljø	-	E1			

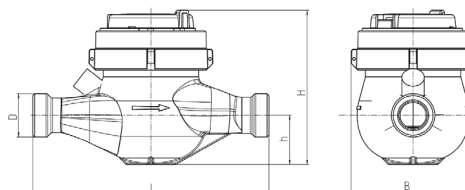
Dimensioner og vægt

Dimensionelle egenskaber

Nominal Størrelse	DN (Q3)		15	20	25	30	40
Længde	L	mm	165 ⁽²⁾	190 ⁽¹⁾	260	260	300
Bredde	D	mm	96	96	103	103	134
Total højde	H	mm	120	120	135	135	152
Højde til rør akse	h	mm	34	36.5	45	45	61
Rør dimension	Tommer		½"	¾"	1"	1¼"	1½"
Gevind	Tommer		¾" ⁽³⁾	1"	1¼"	1½"	2"
Indløb og udløb	Diameter	mm	26.44	33.25	41.91	47.80	59.61
	Tykkelse	mm	1.814	2.309	2.309	2.309	2.309
Vægt		kg	1.4	1.6	2.3	2.5	5.0

⁽¹⁾ også tilgængelig i længderne 145 og 170 mm ⁽²⁾ også tilgængelig i længde 165 mm

Dimensionelt diagram



qualityaustria
Succeed with Quality

Certified according to ISO 9001
Quality Management System Quality Austria
Reg.no. 3496/0

