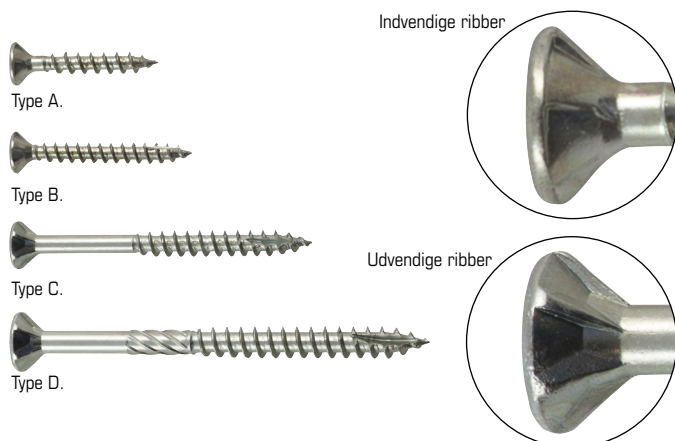


# SPUN<sup>®</sup>+, CLIMATE<sup>®</sup>-G3

## Undersænket hoved

**NKT**  
FASTENERS



Dimensionsgrænser: d: 3,0 mm - 6,0 mm  
L: 12 mm - 240 mm  
TX 10 - TX 20 - TX 30

Kærv: Iht.: ASTM A510

Materiale: CLIMATE<sup>®</sup>-G3

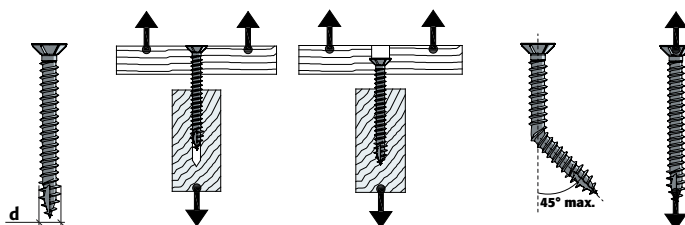
Overfladebehandling: 1 - 2 - 3

Anvendelsesklasse: <http://itw.nu/qr/9ljo8>

DoP:

### Karakteristiske parametre

Nominal diameter d [mm]	Udtræksstyrke <sup>(1)</sup> $f_{ax,k}$ [N/mm <sup>2</sup> ]	Gennemtræksstyrke <sup>(2)</sup> $f_{head,k}$ [N/mm <sup>2</sup> ]	Bøjningsmoment <sup>(3)</sup> $M_{y,k}$ [Nmm]	Trækstyrke <sup>(4)</sup> $f_{tens,k}$ [kN]	Karakteristisk torsionsratio <sup>(5)</sup> $f_{tor,k} / R_{tor,k}$
3,0	10,0	12,0	1600	3,3	2,7
3,5	10,0	12,0	2000	2,8	1,7
4,0	11,7	13,1	2900	5,3	2,4
4,5	9,9	15,0	4400	6,7	3,1
5,0	10,4	12,5	6100	8,5	2,5
6,0	10,3	10,5	10900	14,0	3,1



- (1) Værdierne er baseret på træ med en karakteristisk densitet ( $\rho_k$ ) på 350 kg/m<sup>3</sup> og er fastlagt ud fra prøvning i henhold til EN 1382.
- (2) Værdierne er baseret på træ med en karakteristisk densitet ( $\rho_k$ ) på 350 kg/m<sup>3</sup> og er fastlagt ud fra prøvning i henhold til EN 1383.
- (3) Værdierne er fastlagt ud prøvning i henhold til EN 409.
- (4) Værdierne er fastlagt ud fra prøvning i henhold til EN 1383.
- (5) Værdierne er fastlagt ud fra prøvning i henhold til EN 14592.

Værdierne er gældende for skruerne i sortimentsoversigten i henhold til den respektive nominelle diameter.

De karakteristiske værdier skal altid korrigeres med respektive sikkerhedsfaktorer.

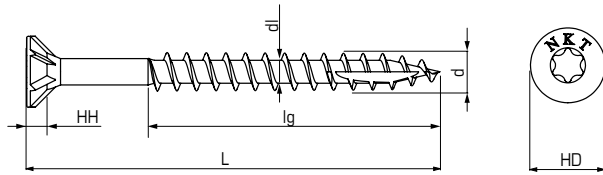
Produkter markeret med \* er ikke CE mærkede

# SPUN<sup>®</sup>+, CLIMATE<sup>®</sup>-G3

## Undersænket hoved

**NKT**  
FASTENERS

### Sortimentsoversigt



Nominal diameter d (mm)	Længde L (mm)	Gevind-længde lg (mm)	Type	Kærv	Kerne-diameter dl (mm)	Hoved-diameter HD (mm)	Hoved-højde HH (mm)	Antal	ITW nr.	DB nr.
3,0	12	9,0	A	TX 10	1,8	6	2,3	500	153826	1742266 *
3,0	15	11,5	A	TX 10	1,8	6	2,3	200	150386	1442496 *
3,0	15	11,5	A	TX 10	1,8	6	2,3	500	153827	1742267 *
3,0	20	15,5	A	TX 10	1,8	6	2,3	200	150387	1442510
3,0	20	15,5	A	TX 10	1,8	6	2,3	500	153828	1742268
3,0	25	20,5	A	TX 10	1,8	6	2,3	200	150388	1442511
3,0	25	20,5	A	TX 10	1,8	6	2,3	400	153829	1742269
3,0	30	25,5	A	TX 10	1,8	6	2,3	200	150389	1442512
3,0	30	25,5	A	TX 10	1,8	6	2,3	400	153830	1742270
3,0	40	27	C	TX 10	1,8	6	2,3	400	153831	1742271
3,5	15	11,5	A	TX 20	2,2	6,9	2,6	500	153443	1547571 *
3,5	20	15,5	A	TX 20	2,2	6,9	2,6	200	150393	1442518
3,5	20	15,5	A	TX 20	2,2	6,9	2,6	500	153444	1547572
3,5	25	20,5	A	TX 20	2,2	6,9	2,6	200	150394	1442519
3,5	25	20,5	A	TX 20	2,2	6,9	2,6	500	153445	1547573
3,5	30	25,5	A	TX 20	2,2	6,9	2,6	200	150395	1442520
3,5	30	25,5	A	TX 20	2,2	6,9	2,6	500	150543	1442598
3,5	35	30,5	A	TX 20	2,2	6,9	2,6	400	153832	1742272
3,5	40	27	C	TX 20	2,2	6,9	2,6	200	150397	1442523
3,5	40	27	C	TX 20	2,2	6,9	2,6	300	153125	1442558
3,5	50	35	C	TX 20	2,2	6,9	2,6	200	153833	1742273
4,0	15	11,5	A	TX 20	2,5	8	2,9	500	153834	1742274 *
4,0	20	15,5	A	TX 20	2,5	8	2,9	200	150399	1442525
4,0	20	15,5	A	TX 20	2,5	8	2,9	500	153835	1742275
4,0	25	20,5	B	TX 20	2,5	8	2,9	200	150400	1442526
4,0	25	20,5	B	TX 20	2,5	8	2,9	500	153446	1547574
4,0	30	25,5	B	TX 20	2,5	8	2,9	200	150401	1442528
4,0	30	25,5	B	TX 20	2,5	8	2,9	500	153126	1442559
4,0	35	30,5	B	TX 20	2,5	8	2,9	500	153836	1742276
4,0	40	27	C	TX 20	2,5	8	2,9	200	153127	1442561
4,0	40	27	C	TX 20	2,5	8	2,9	500	150174	1376723
4,0	45	27	C	TX 20	2,5	8	2,9	400	153837	1742277
4,0	50	35	C	TX 20	2,5	8	2,9	50	153128	1442562
4,0	50	35	C	TX 20	2,5	8	2,9	200	150175	1376724
4,0	60	35	C	TX 20	2,5	8	2,9	50	153129	1442563
4,0	60	35	C	TX 20	2,5	8	2,9	200	150176	1376725
4,0	70	45	C	TX 20	2,5	8	2,9	100	150404	1442532
4,5	15	11,5	A	TX 20	2,8	8,5	3	500	153838	1742278 *
4,5	20	15,5	A	TX 20	2,8	8,5	3	500	153839	1742279 *
4,5	25	20,5	B	TX 20	2,8	8,5	3	500	153447	1547575
4,5	30	25,5	B	TX 20	2,8	8,5	3	200	150407	1442536

\*) Ej CE-mærket

Type A: Fuldgevind, indvendige ribber, High performance spids uden cut

Type B: Fuldgevind, indvendige ribber, High performance spids

Type C: Delgevind, udvendige ribber, High performance spids

Type D: Delgevind, udvendige ribber, High performance spids

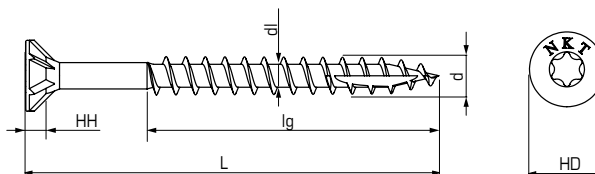
Forsættes på næste side...

# SPUN<sup>®</sup>+, CLIMATE<sup>®</sup>-G3

## Undersænket hoved

**NKT**  
FASTENERS

### Sortimentsoversigt



Nominal diameter d (mm)	Længde L (mm)	Gevind-længde Ig (mm)	Type	Kærv	Kerne-diameter dl (mm)	Hoved-diameter HD (mm)	Hoved-højde HH (mm)	Antal	ITW nr.	DB nr.
4,5	30	25,5	B	TX 20	2,8	8,5	3	500	153448	1547576
4,5	35	30,5	B	TX 20	2,8	8,5	3	400	153840	1742280
4,5	40	27	C	TX 20	2,8	8,5	3	200	150409	1442538
4,5	40	27	C	TX 20	2,8	8,5	3	500	153449	1547577
4,5	45	27	C	TX 20	2,8	8,5	3	200	150410	1442540
4,5	50	35	C	TX 20	2,8	8,5	3	50	153130	1442565
4,5	50	35	C	TX 20	2,8	8,5	3	200	150177	1376726
4,5	60	35	C	TX 20	2,8	8,5	3	50	153131	1442566
4,5	60	35	C	TX 20	2,8	8,5	3	200	150178	1376727
4,5	70	45	C	TX 20	2,8	8,5	3	50	153132	1442567
4,5	70	45	C	TX 20	2,8	8,5	3	200	150179	1376728
4,5	80	45	D	TX 20	2,8	8,5	3	200	150180	1376729
5,0	20	15,5	A	TX 20	3,2	9,6	3,4	500	153841	1742281 *
5,0	25	20,5	B	TX 20	3,2	9,6	3,4	500	153450	1547578
5,0	30	25,5	B	TX 20	3,2	9,6	3,4	200	150413	1442543
5,0	30	25,5	B	TX 20	3,2	9,6	3,4	500	153451	1547579
5,0	35	30,5	B	TX 20	3,2	9,6	3,4	300	153842	1742282
5,0	40	27	B	TX 20	3,2	9,6	3,4	100	153133	1442568
5,0	40	27	B	TX 20	3,2	9,6	3,4	200	150415	1442546
5,0	45	27	B	TX 20	3,2	9,6	3,4	200	150416	1442548
5,0	50	35	C	TX 20	3,2	9,6	3,4	50	153134	1442570
5,0	50	35	C	TX 20	3,2	9,6	3,4	200	150181	1376730
5,0	60	35	C	TX 20	3,2	9,6	3,4	50	153135	1442571
5,0	60	35	C	TX 20	3,2	9,6	3,4	200	150182	1376731
5,0	70	45	C	TX 20	3,2	9,6	3,4	50	153136	1442572
5,0	70	45	C	TX 20	3,2	9,6	3,4	200	150183	1376732
5,0	80	45	D	TX 20	3,2	9,6	3,4	50	153137	1442574
5,0	80	45	D	TX 20	3,2	9,6	3,4	200	150184	1376733
5,0	90	54	D	TX 20	3,2	9,6	3,4	50	153138	1442575
5,0	90	54	D	TX 20	3,2	9,6	3,4	200	150185	1376734
5,0	100	54	D	TX 20	3,2	9,6	3,4	25	153139	1442576
5,0	100	54	D	TX 20	3,2	9,6	3,4	100	150186	1376735
5,0	120	60	D	TX 20	3,2	9,6	3,4	100	150187	1376736
5,0	150	60	D	TX 20	3,2	9,6	3,4	100	153843	1742283
6,0	40	27	B	TX 30	3,9	11,4	3,8	200	150417	1442549
6,0	50	35	B	TX 30	3,9	11,4	3,8	200	150418	1442550
6,0	60	35	C	TX 30	3,9	11,4	3,8	50	153141	1442578
6,0	60	35	C	TX 30	3,9	11,4	3,8	100	150419	1442552
6,0	70	45	C	TX 30	3,9	11,4	3,8	100	150420	1442553
6,0	80	45	D	TX 30	3,9	11,4	3,8	50	153143	1442580
6,0	80	45	D	TX 30	3,9	11,4	3,8	100	150421	1442555

\*) Ej CE-mærket

Type A: Fuldgevind, indvendige ribber, High performance spids uden cut

Type B: Fuldgevind, indvendige ribber, High performance spids

Type C: Delgevind, udvendige ribber, High performance spids

Type D: Delgevind, udvendige ribber, High performance spids

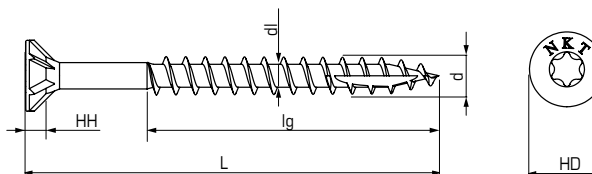
Forsættes på næste side...

# SPUN<sup>®</sup>+, CLIMATE<sup>®</sup>-G3

## Undersænket hoved

**NKT**  
FASTENERS

### Sortimentsoversigt



Nominal diameter d (mm)	Længde L (mm)	Gevind-længde lg (mm)	Type	Kærv	Kerne-diameter dl (mm)	Hoved-diameter HD (mm)	Hoved-højde HH (mm)	Antal	ITW nr.	DB nr.
6,0	90	54	D	TX 30	3,9	11,4	3,8	100	150422	1442556
6,0	100	54	D	TX 30	3,9	11,4	3,8	25	153145	1442583
6,0	100	54	D	TX 30	3,9	11,4	3,8	100	150188	1376737
6,0	120	60	D	TX 30	3,9	11,4	3,8	25	153146	1442584
6,0	120	60	D	TX 30	3,9	11,4	3,8	100	150189	1376738
6,0	150	60	D	TX 30	3,9	11,4	3,8	100	150190	1376739
6,0	160	60	D	TX 30	3,9	11,4	3,8	100	153778	1655658
6,0	180	60	D	TX 30	3,9	11,4	3,8	100	153779	1655659
6,0	200	60	D	TX 30	3,9	11,4	3,8	100	153780	1655660
6,0	240	60	D	TX 30	3,9	11,4	3,8	100	153781	1655662

\*) Ej CE-mærket

Type A: Fuldgevind, indvendige ribber, High performance spids uden cut

Type B: Fuldgevind, indvendige ribber, High performance spids

Type C: Delgevind, udvendige ribber, High performance spids

Type D: Delgevind, udvendige ribber, High performance spids