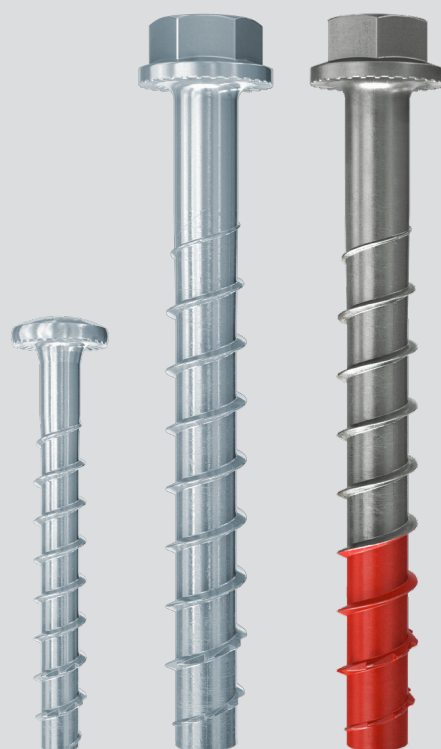




# fischer betonskrue ULTRACUT FBS II

ETA-godkendelse i alle dimensioner  
Borhulsrensning er ikke nødvendig  
ved lodrette montager



# fischer ULTRACUT FBS II 6 elforzinket stål

## Den højtydende betonskrue til hurtig og enkel montering



### Betonskrue ULTRACUT FBS II 6 SK

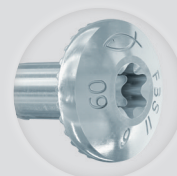
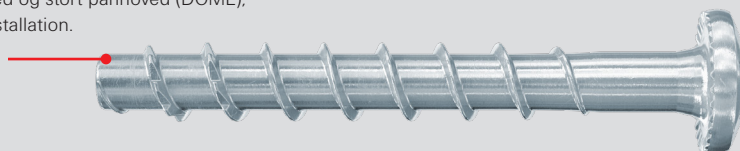
Den særlige dobbel vinkel under skruenhovedet øger betonskruens stabilitet ved iskrueing.

Forskellige i skruenhoved typer betyder **maksimum fleksibilitet og en perfekt tilpasning.**



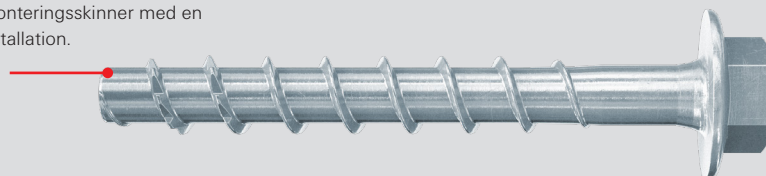
### Betonskrue ULTRACUT FBS II 6 P / LP

Designet af denne betonskrue med panhoved og stort panhoved (DOME), tillader plan montering og visuel æstetisk installation.



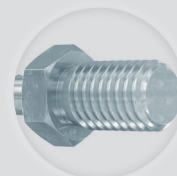
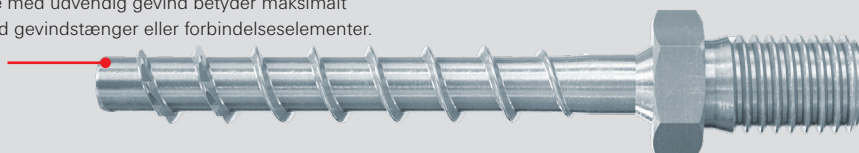
### Betonskrue ULTRACUT FBS II 6 US

Det geometriske skruenhoved, til brug i monteringskinner med en Top (SW10), muliggør enkel og sikker installation.



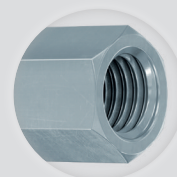
### Betonskrue ULTRACUT FBS II 6 M8/19

Designet af denne betonskrue med udvendig gevind betyder maksimalt fleksibilitet ved montering med gevindstænger eller forbindelselementer.



### Betonskrue ULTRACUT FBS II 6 M8/M10 I

Indvendig Kombi M8 og M10 mm gevind anvendes til den ideelle montering af gevindstænger eller andre forbindelse-elementer.



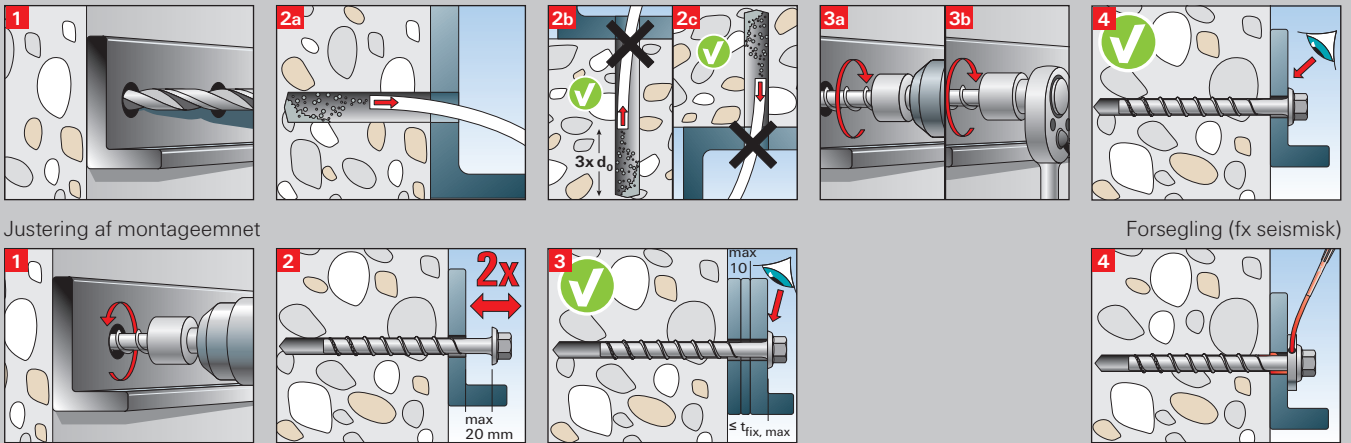
## Funktionalitet

- ULTRACUT FBS II 6 anbefales ved gennemstiksmontage.
- Vi anbefaler at der bruges en slagnøgle med en passende styrke.
- Borhulsrensning er ikke nødvendig ved lodret installation (loft og gulv). Ved anvendelse på gulv skal hullet bores 3 gange så dybt som borehullets diameter.
- Skruen er installeret korrekt, når skruenhovedet sidder plant på emner (visuel indstillingskontrol).

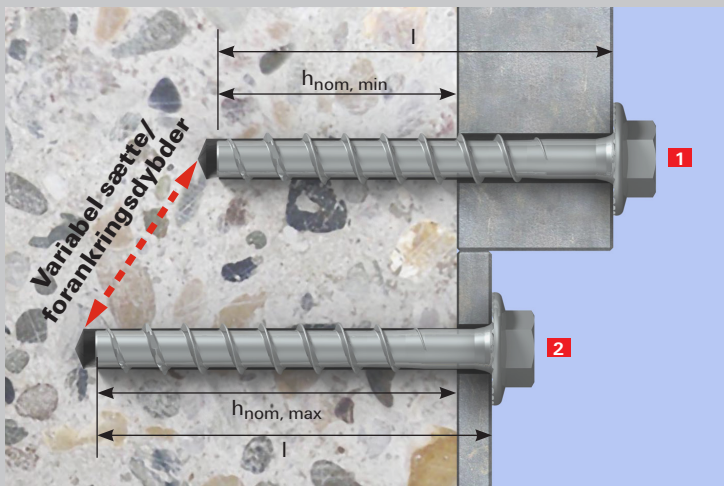
### Dine fordele

- Forholdet mellem gevind og kerne diameter tillader effektiv og hurtig skæring i beton.
- ETA option 1 giver mulighed for montering i revnet og ikke-revnet beton ved de højeste sikkerhedskrav.
- Den første 6 mm diameter beton skrue med en ETA vurdering til den C1 seismiske ydeevne kategori for yderligere sikkerheds standarder.
- Betonskruen ULTRACUT FBS II 6 kan også anvendes i massiv mursten.
- Den godkendte justering af ULTRACUT FBS II tillader, at skruen kan løsnes to gange med en samlet længde på 20 mm til at placere højst 10 mm emnetykkelse under skruenhovedet.

## Montage



## Variabel sætte/forankrings/indlejringsdybde - Muliggør nøjagtig tilpasning til belastningerne

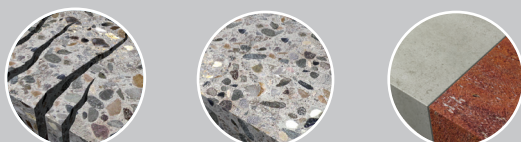


- 1 Hurtig installation grundet den minimale sætte/forankringsdybde f.x. FBS II 6x60/5 US**  
**Den minimale sætte/forankringsdybde** er 40 mm  
 Tilladte trækbelastning ved  $h_{nom, min}$  40 mm er 1,2 kN  
 Tilladte forskydningsbelastning ved  $h_{nom, min}$  40 mm er 4,3 kN
- 2 Maksimal belastning grundet maksimal sætte/forankringsdybde f.x. FBS II 6x60/5 US**  
**Den minimale sætte/forankringsdybde** er 55 mm  
 Tilladte trækbelastning ved  $h_{nom, max}$  55 mm er 2,4 kN  
 Tilladte forskydningsbelastning ved  $h_{nom, max}$  55 mm er 6,3 kN

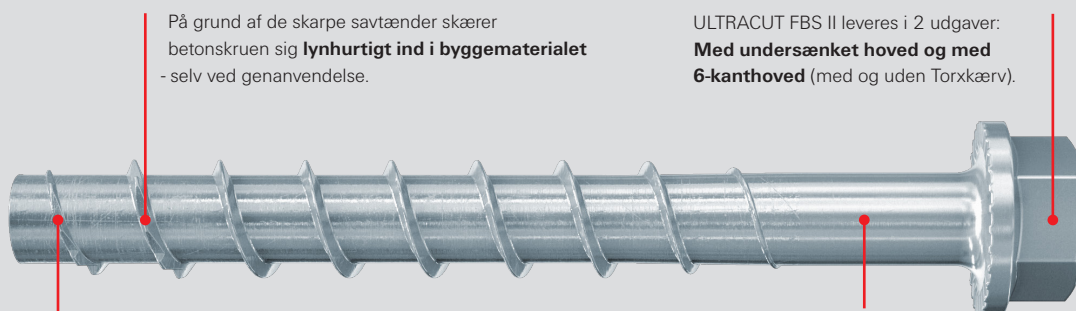
## Godkendelse



## Byggemateriale



# fischer ULTRACUT FBS II 8, 10, 12 og 14 gvz. Stærkere, mere bid og lynhurtig at montere

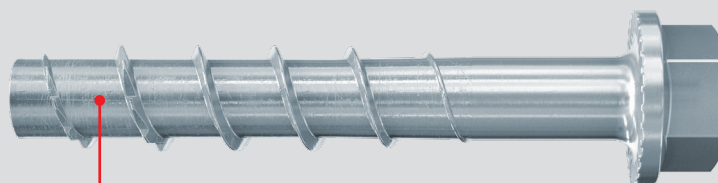
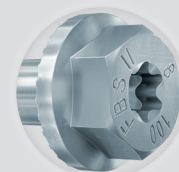
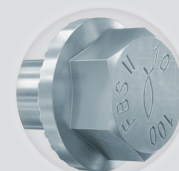


På grund af de skarpe savtænder skærer betonskruen sig **lynhurtigt ind i byggematerialet** - selv ved genanvendelse.

ULTRACUT FBS II leveres i 2 udgaver: **Med undersænket hoved og med 6-kanthoved** (med og uden Torxkærv).

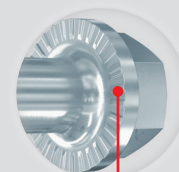
De særlige savtænder skruer sig dybt ind i betonen og giver **de højeste belastninger**. Det **giver besparelser**, fordi der er behov for færre befæstigelsepunkter og mindre ankerplader.

Det er muligt at justere betonskruen efter montage. I ht. godkendelsen kan skruen løsnes 2 gange, max. 20 mm, for at justere **montagemnet og tilspænde skruen igen**.



ULTRACUT FBS II i kort udgave, med reduceret sættedybde, giver **mindre borhulsdybde og hurtig og økonomisk montage**.

Ribber forhindrer, at skruen løsner sig, det giver **store sikkerhed**.



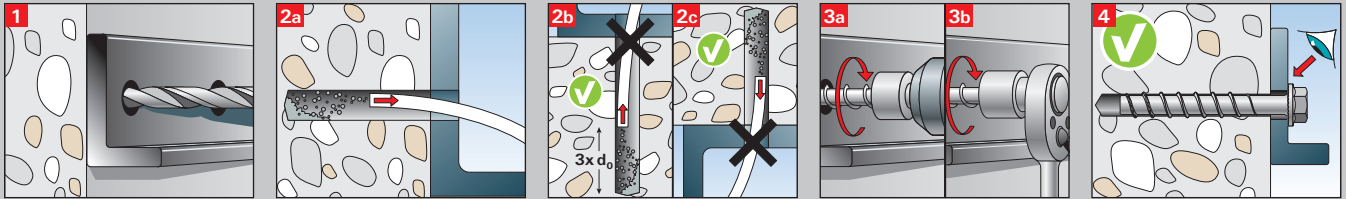
## Sikker, også uden borhulsrensning

- ULTRACUT FBS II er velegnet til gennemstiksmontage.
- Når skruehovedet ligger fast mod betonoverfladen er skruen monteret korrekt (synlig montagekontrol).
- Ved lodret/vertikal montage (i lofter og gulve) er borhulsrensning ikke nødvendig. I gulve skal borhulsdybden være 3x bordiameter ekstra.
- Til montage anbefales en slag nøgle, specialtop for slagboring og/eller special Torx bits, se under tilbehør.
- I ht. godkendelsen er borhuller uden rensning og diamantborede huller tilladt.

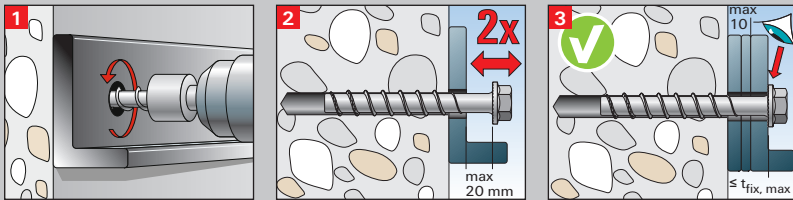
### Dine fordele, kort og godt:

- ULTRACUT FBS II kan anvendes i op til 3 forankringsdybder: Den samme skrue kan altså anvendes ved flere emnetykkelser (nyttelængder).
- Den ekspansionsfri forankring sørger for små kant- og indbyrdes afstande.
- Ultracut FBS II har godkendelse (ETA Option 1) til forankring i både revnet og ikke-revnet beton.
- Ultracut FBS II har godkendelse til seismisk befæstigelse, kategori C1 og C2.
- Ultracut FBS II med undersænket hoved er velegnet til montageopgaver, hvor æstetikken har betydning.
- Ultracut FBS II har godkendelse til genanvendelse ved kontrol vha. testhylse FBS II FUP, se under tilbehør.

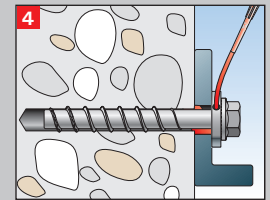
## Montage



### Justering af montageemnet

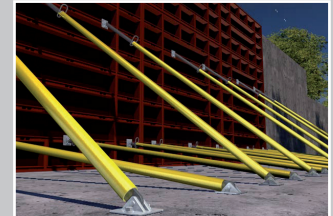


### Forsøgning (fx seismisk)



## Genanvendelse

### Til midlertidig forankring af fx betonstøtter i ht. Z-21.8-2049 (gyldig for diameter 10 - 14)

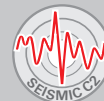
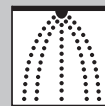


Kontrol: Før anvendelse skubbes testhylsen på gevindet. Hvis skrueenden rager uden for hylsen, er gevindet for slidt og genanvendelse er ikke længere tilladt. Betonskruen bør også tjekkes for synlige skader (fx korrosion) og i disse tilfælde udskiftes.



Med testhylsen kontrolleres gevindtykkelsen før anvendelse - og for overholdelse af reglerne for **tilladelig genanvendelse**.

## Godkendelser

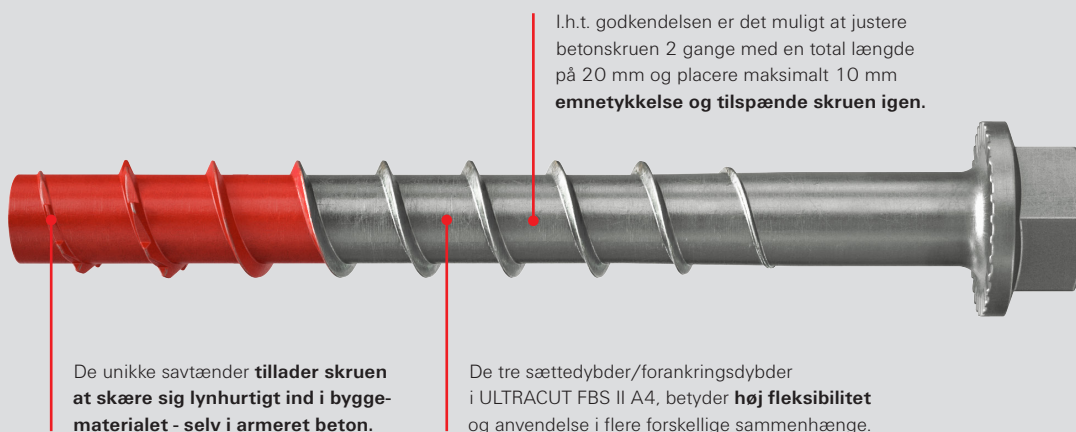


## Byggemateriale



# fischer ULTRACUT FBS II A4 rustfri stål

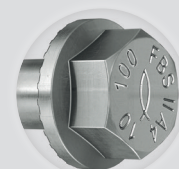
## Den højtydende betonskrue til fuld installationslethed i udendørs områder



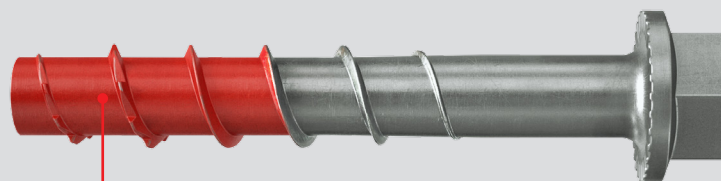
De unikke savtænder **tillader skruen at skære sig lynhurtigt ind i byggematerialet - selv i armeret beton.**

I.h.t. godkendelsen er det muligt at justere betonskruen 2 gange med en total længde på 20 mm og placere maksimalt 10 mm emnetykkelse og tilspænde skruen igen.

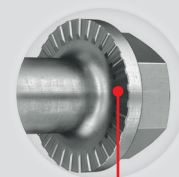
De tre sættedybder/forankringsdybder i ULTRACUT FBS II A4, betyder **høj fleksibilitet** og anvendelse i flere forskellige sammenhænge.



Undersænket hoved tillader en **plan montering.**



Den korte udgave af ULTRACUT FBS II A4, med reduceret sættedybde, giver **mindre borhulsdybde og hurtig installation.**



Ribber under skruehovedet forhindrer at skruen løsner sig og **øger sikkerheden.**

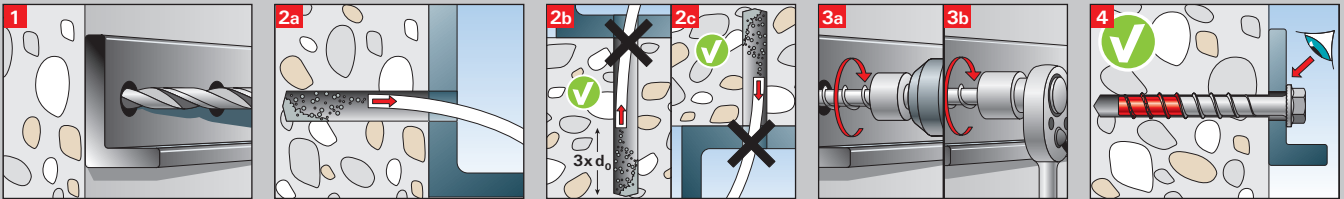
### Sikker, også uden borhulsrensning

- ULTRACUT FBS II A4 er velegnet til gennemstiksmontage.
- Når skruehovedet ligger fast mod betonoverfladen er skruen monteret korrekt (synlig montagekontrol).
- Ved lodret/vertikal montage (i lofter og gulve) er borhulsrensning ikke nødvendig. I gulve skal borhulsdybden være 3x bordiameter ekstra.
- Til montage anbefales en slag nøgle, specialtop for slagboring og/eller special Torx bits, se under tilbehør.

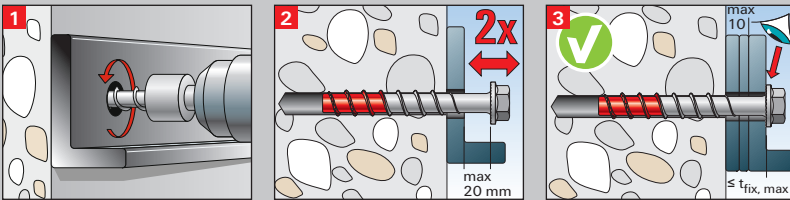
#### Dine fordele, kort og godt:

- Den særligt hærdede røde spids sikrer en hurtigere og sikker installation.
- Betonskrue i rustfrit stål garanterer et højt niveau af korrosionsbestandighed, især i våde forhold og udendørs brug.
- Godkendelse i kategorierne c1 og c2 til seismisk befæstigelse, sikrer at de strengeste sikkerhedsstandarder er opfyldt (selv ved høje jordskælvsspecifikationer).
- Betonskrue ULTRACUT FBS II A4 kan også anvendes i murværk.

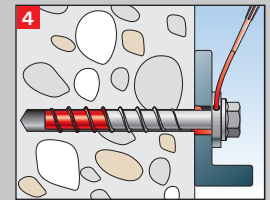
## Montage



Justering af montageemnet



Forsøgning (fx seismisk)



## Godkendelse

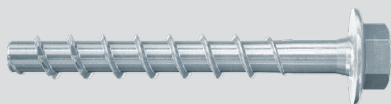


## Byggemateriale



# Anvendelse

## fischer ULTRACUT FBS II 6 elforzinket stål



### Sanitær, varme og elektrisk industri

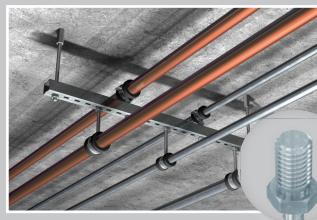
#### Monteringskanaler



fx ULTRACUT FBS II 6x40 P

- Eget/passende til installation af monteringskanaler til forankring af rørledninger eller rørbakker.

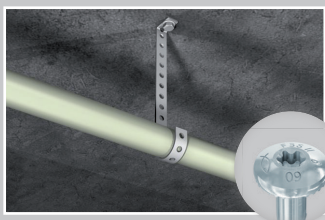
#### Suspensionskanaler



fx ULTRACUT FBS II 6x55 M8/19

- Ved hjælp af M8 / M10 indvendig kombi gevind kan flere og enkelte nedsænkede fastgørelser af fx. ventilationskanaler, rørledninger og sprinklersystemer.

#### Perforerede bånd/gennemhullet bånd



fx ULTRACUT FBS II 6x40 LP

- Med hjælp fra panhoved versionen kan diverse patentbånd installeres hurtigt og let indendørs.

#### Forspændte hule beton lofter



fx ULTRACUT FBS II 6x35 M8/M10 I

- Fra en spejl tykkelse på 25 mm kan rør- og kabelbakker installeres på forspændte hule beton lofter.

#### Klimaanlæg

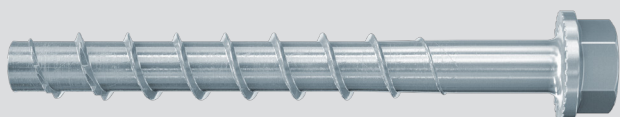


fx ULTRACUT FBS II 6x55 M8/M10 I

- Ved hjælp af indvendig gevind version kan nedsænkede klimaanlæg installeres hurtigt og nemt.

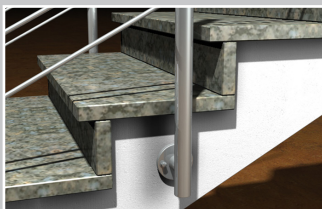


## fischer ULTRACUT FBS II 8, 10, 12 og 14 elforzinket stål



### Stålapplikationer

#### Fastgørelse af gelænder



fx ULTRACUT FBS II 10x95 SK

- Maksimale belastninger og minimale kant- og indbyrdes afstande i revnet beton.

#### Lagerreoler



fx ULTRACUT FBS II 14x125 US

- Til montage af sikkerhedsværn hvor tværlasten er stor.

#### Konsoller / ankerplader



fx ULTRACUT FBS II 12x110 US

- Maksimale belastninger i revnet beton.

### Træapplikationer

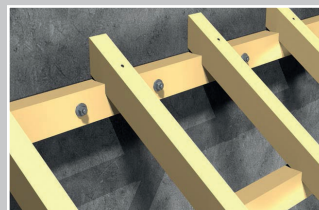
#### Montage af remme



fx ULTRACUT FBS II 10x230 US

- Behov for lang nyttelængde.
- Ideel for efterjustering af remmen.

#### Montage af rem på væg

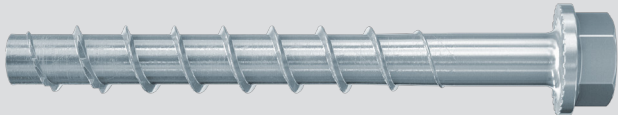


fx ULTRACUT FBS II 10x200 US

- Til optimal kraftoverførsel mellem skrue og rem.

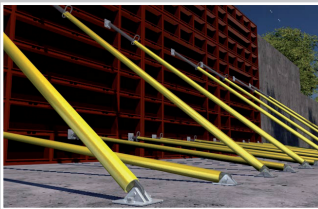
# Anvendelse

## fischer ULTRACUT FBS II 8, 10, 12 og 14 elforzinket stål



### Elementmontage / Fastgørelse på byggepladsen

#### Elementstøtter / blådreng



fx ULTRACUT FBS II 14x125 US

- Genanvendelse.
- Til midlertidig fastgørelse af betonelementer.

#### Midlertidig montage i tunnel

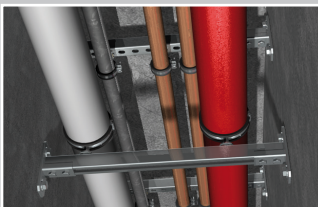


fx ULTRACUT FBS II 10x120 US

- Genanvendelse.
- Midlertidige fastgørelser i fx tunneler til føringsveje til el, vand, vvs.

### Sanitary / heating / electrics

#### Rørføringer



fx ULTRACUT FBS II 10x90 US

- Til montage af tunge rørkonstruktioner.

#### Kabelbakker



fx ULTRACUT FBS II 8x70 US

- Til hurtig gennemstiksmontage ved montage af loftpendler.
- Til højeste belastninger i tilfælde af brand.

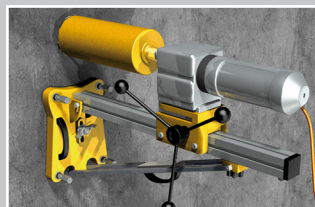
#### Klima- og ventilationsanlæg



fx ULTRACUT FBS II 8x90 US TX

- Version med 6-kant hoved med flange og intern torx kærve for en perfekt installation af mindre monteringskinner.

#### Diamantbor



fx ULTRACUT FBS II 12x150 US

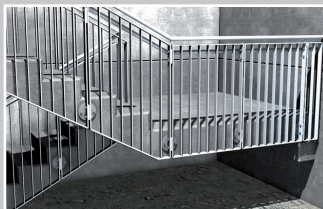
- Anvendelse i diamant borede borhuller.

## fischer ULTRACUT FBS II A4 rustfri stål



### Metalkonstruktioner og udendørs applikationer

#### Gelænder



fx ULTRACUT FBS II 10x120 35/- US A4

- Maksimale belastninger og minimale kant- og indbyrdes afstande i revnet beton.

#### Konsoller / ankerplader



fx ULTRACUT FBS II 12x110 10/- US A4

- Maksimale belastninger i revnet og ikke-revnet beton i våde miljøer.

#### Baldakiner



fx ULTRACUT FBS II 12x130 30/- US A4

- Til fastgørelse i våde områder.

#### Fastgørelse af stadion siddepladser



fx ULTRACUT FBS II 10x120 35/- US A4

- Den perfekte løsning til at fastgøre siddepladser i udendørsarealer.

#### Altaner - balusterbefæstigelse



fx ULTRACUT FBS II 10x95 SK A4

- Sikker og rustfri fastgørelse med betonskruen ULTRACUT FBS II A4.

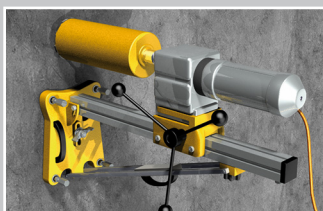
#### Fæstning af søjler



fx ULTRACUT FBS II 10x100 SK A4

- Det undersænkede skruehoved sikrer visuelt flot installation i udendørsarealer.

#### Diamantbor



fx ULTRACUT FBS II 12x130 US A4

- Anvendelse af ULTRACUT FBS II A4 i diamant borede borhuller.

# Sortiment



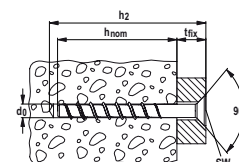
ULTRACUT FBS II 6 P



ULTRACUT FBS II 6 SK



ULTRACUT FBS II 6 US



## Betonskrue ULTRACUT FBS II 6

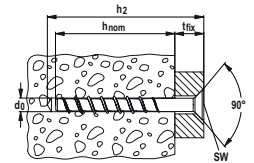
Betegnelse	Art.-Nr.  Elforzinket  gvz	Godkendelse  ETA	Borhulsdiameter  $d_0$ [mm]	Min. borhulsdybde ved gennemstiksmontage  $h_2$ [mm]	Skruelængde  $l$ [mm]	Variabel skrue dybde / Fast skrue dybde		Nøglevidde/Torx  [SW/TX]	Pakkestørrelse  [stk.]
						Skrue dybde  $h_{nom,max} - h_{nom,min}$ [mm]	Brugbar længde  $t_{fix,max} - t_{fix,min}$ [mm]		
FBS II 6x30/5 P	546377	■	6	40	30	25	Anker længde - $h_{nom}$	T30	100
FBS II 6x40/5 P	546378	■	6	50	40	35-25	Anker længde - $h_{nom}$	T30	100
FBS II 6x40/5 LP	546379	■	6	50	40	35-25	Anker længde - $h_{nom}$	T30	100
FBS II 6x60/5 P	546380	■	6	70	60	55-25	Anker længde - $h_{nom}$	T30	100
FBS II 6x80/25 P	546381	■	6	90	80	55-25	Anker længde - $h_{nom}$	T30	100
FBS II 6x30/5 SK	546382	■	6	40	30	25	Anker længde - $h_{nom}$	T30	100
FBS II 6x40/5 SK	546383	■	6	50	40	35-25	Anker længde - $h_{nom}$	T30	100
FBS II 6x60/5 SK	546384	■	6	70	60	55-25	Anker længde - $h_{nom}$	T30	100
FBS II 6x80/25 SK	546385	■	6	90	80	55-25	Anker længde - $h_{nom}$	T30	100
FBS II 6x100/45 SK	546386	■	6	110	100	55-25	Anker længde - $h_{nom}$	T30	100
FBS II 6x120/65 SK	546387	■	6	130	120	55-25	Anker længde - $h_{nom}$	T30	100
FBS II 6x140/85 SK	546388	■	6	150	140	55-25	Anker længde - $h_{nom}$	T30	100
FBS II 6x160/105 SK	546389	■	6	170	160	55-25	Anker længde - $h_{nom}$	T30	100
FBS II 6x40/5 US	546390	■	6	50	40	35-25	Anker længde - $h_{nom}$	SW 10	100
FBS II 6x60/5 US	546391	■	6	70	60	55-25	Anker længde - $h_{nom}$	SW 10	100
FBS II 6x80/25 US	546392	■	6	90	80	55-25	Anker længde - $h_{nom}$	SW 10	100
FBS II 6x100/45 US	546393	■	6	110	100	55-25	Anker længde - $h_{nom}$	SW 10	100
FBS II 6x120/65 US	546394	■	6	130	120	55-25	Anker længde - $h_{nom}$	SW 10	100



ULTRACUT FBS II 6 M8/19



ULTRACUT FBS II 6 M8/M10



Betonskrue ULTRACUT FBS II 6

Betegnelse	Art.-Nr.	Godkendelse	Borhuls-diameter	Min. borhulsdybde	Skrue-længde	Iskrueningsdybde	Nøglevidde	Pakke-størrelse
	Elforzinket		$d_0$ [mm]	$h_0$ [mm]	$l$ [mm]	$h_{nom}$ [mm]	[SW]	[stk.]
	gvz	ETA						
FBS II 6x25 M8/19	546395	■	6	35	25	25	SW 10	100
FBS II 6x35 M8/19	546396	■	6	45	35	35	SW 10	100
FBS II 6x55 M8/19	546397	■	6	65	55	55	SW 10	100
FBS II 6x35 M10/21	546398	■	6	45	35	35	SW 13	100
FBS II 6x55 M10/21	546399	■	6	65	55	55	SW 13	100
FBS II 6x35 M8/M10 I	546400	■	6	45	35	35	SW 13	100
FBS II 6x55 M8/M10 I	546401	■	6	65	55	55	SW 13	100

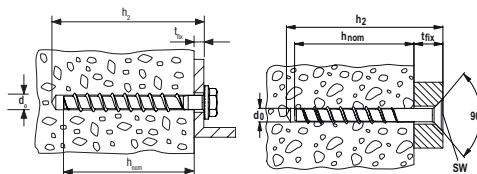
# Sortiment



**ULTRACUT FBS II - US**  
6-kanthoved med indstøbt skive



**ULTRACUT FBS II - SK**  
Undersænket hoved



## Betonskrue ULTRACUT FBS II

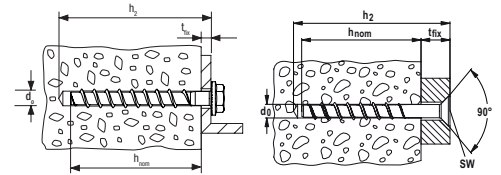
Betegnelse	Art.-Nr.  Elforzinket  gvz	Godkendelse  ETA	Borhulsdiameter  $d_0$ [mm]	Min. borhulsdybde ved gennemstiksmontage  $h_2$ [mm]	Skruelængde  $l$ [mm]	Iskrueningsdybde						Nøglevidde/ Torx [SW/TX]	Pakkestørrelse  [stk.]
						$h_{nom,1}$	$t_{fix,1}$	$h_{nom,2}$	$t_{fix,2}$	$h_{nom,3}$	$t_{fix,3}$		
						[mm]	[mm]	[mm]	[mm]	[mm]	[mm]		
ULTRACUT FBS II 8x55 5/- US TX	536851	■	8	65	55	50	5	-	-	-	-	SW 13/TX 40	50
ULTRACUT FBS II 8x70 20/5 US TX	536852	■	8	80	70	50	20	-	-	65	5	SW 13/TX 40	50
ULTRACUT FBS II 8x80 30/15 US TX	536853	■	8	90	80	50	30	-	-	65	15	SW 13/TX 40	50
ULTRACUT FBS II 8x90 40/25 US TX	536854	■	8	100	90	50	40	-	-	65	25	SW 13/TX 40	50
ULTRACUT FBS II 8x100 50/35 US TX	536855	■	8	110	100	50	50	-	-	65	35	SW 13/TX 40	50
ULTRACUT FBS II 8x110 60/45 US TX	536856	■	8	120	110	50	60	-	-	65	45	SW 13/TX 40	50
ULTRACUT FBS II 8x130 80/65 US TX	536857	■	8	140	130	50	80	-	-	65	65	SW 13/TX 40	50
ULTRACUT FBS II 10x60 5/-/- US	536858	■	10	70	60	55	5	-	-	-	-	SW 15	50
ULTRACUT FBS II 10x70 15/5/- US	536859	■	10	80	70	55	15	65	5	-	-	SW 15	50
ULTRACUT FBS II 10x80 25/15/- US	536860	■	10	90	80	55	25	65	15	-	-	SW 15	50
ULTRACUT FBS II 10x90 35/25/5 US	536861	■	10	100	90	55	35	65	25	85	5	SW 15	50
ULTRACUT FBS II 10x100 45/35/15 US	536862	■	10	110	100	55	45	65	35	85	15	SW 15	50
ULTRACUT FBS II 10x120 65/55/35 US	536863	■	10	130	120	55	65	65	55	85	35	SW 15	50
ULTRACUT FBS II 10x140 85/75/55 US	536864	■	10	150	140	55	85	65	75	85	55	SW 15	50
ULTRACUT FBS II 10x160 105/95/75 US	536865	■	10	170	160	55	105	65	95	85	75	SW 15	50
ULTRACUT FBS II 10x200 145/135/115 US	536866	■	10	210	200	55	145	65	135	85	115	SW 15	20
ULTRACUT FBS II 10x230 175/165/145 US	536867	■	10	240	230	55	175	65	165	85	145	SW 15	20
ULTRACUT FBS II 10x260 205/195/175 US	536868	■	10	270	260	55	205	65	195	85	175	SW 15	20
ULTRACUT FBS II 12x70 10/-/- US	536869	■	12	80	70	60	10	-	-	-	-	SW 17	20
ULTRACUT FBS II 12x85 25/10/- US	536870	■	12	95	85	60	25	75	10	-	-	SW 17	20
ULTRACUT FBS II 12x110 50/35/10 US	536871	■	12	120	110	60	50	75	35	100	10	SW 17	20
ULTRACUT FBS II 12x130 70/55/30 US	536872	■	12	140	130	60	70	75	55	100	30	SW 17	20
ULTRACUT FBS II 12x150 90/75/50 US	536873	■	12	160	150	60	90	75	75	100	50	SW 17	20
ULTRACUT FBS II 14x75 10/-/- US	536874	■	14	90	75	65	10	-	-	-	-	SW 21	20
ULTRACUT FBS II 14x95 30/10/- US	536875	■	14	110	95	65	30	85	10	-	-	SW 21	20
ULTRACUT FBS II 14x100 35/15/- US	536876	■	14	115	100	65	35	85	15	-	-	SW 21	20
ULTRACUT FBS II 14x125 60/40/10 US	536877	■	14	140	125	65	60	85	40	115	10	SW 21	10
ULTRACUT FBS II 14x150 85/65/35 US	536878	■	14	165	150	65	85	85	65	115	35	SW 21	10
ULTRACUT FBS II 8x60 10/- SK	536880	■	8	70	60	50	10	-	-	-	-	TX 40	50
ULTRACUT FBS II 8x80 30/15 SK	536881	■	8	90	80	50	30	-	-	65	15	TX 40	50
ULTRACUT FBS II 8x90 40/25 SK	536882	■	8	100	90	50	40	-	-	65	25	TX 40	50
ULTRACUT FBS II 10x65 10/-/- SK	536884	■	10	75	65	55	10	-	-	-	-	TX 50	50
ULTRACUT FBS II 10x80 25/15/- SK	536885	■	10	90	80	55	25	65	15	-	-	TX 50	50
ULTRACUT FBS II 10x95 40/30/10 SK	536886	■	10	105	95	55	40	65	30	85	10	TX 50	50
ULTRACUT FBS II 10x100 45/35/15 SK	536887	■	10	110	100	55	45	65	35	85	15	TX 50	50
ULTRACUT FBS II 10x120 65/55/35 SK	536888	■	10	130	120	55	65	65	55	85	35	TX 50	50



**ULTRACUT FBS II A4 - US**  
6-kanthoved med indstøbt skive



**ULTRACUT FBS II A4 - SK**  
Undersænket hoved



**Betonskrue ULTRACUT FBS II A4**

Betegnelse	Art.-Nr.	Godkendelse	Borhulsdiameter	Min. borhulsdybde ved gennemstiksmontage	Skruelængde	Iskrueningsdybde						Nøglevidde/Torx	Pakkestørrelse
						Rustfri stål							
						A4	ETA	d <sub>0</sub> [mm]	h <sub>2</sub> [mm]	l [mm]	h <sub>nom,1</sub> [mm]		
FBS II 8x60 10/- US A4	543565	■	8	70	60	50	10	-	-	-	-	13	50
FBS II 8x70 20/5 US A4	543566	■	8	80	70	50	20	-	-	65	5	13	50
FBS II 8x80 30/15 US A4	543567	■	8	90	80	50	30	-	-	65	15	13	50
FBS II 8x90 40/25 US A4	543568	■	8	100	90	50	40	-	-	65	25	13	50
FBS II 10x60 5/-/- US A4	543569	■	10	70	60	55	5	-	-	-	-	15	50
FBS II 10x70 15/5/- US A4	543570	■	10	80	70	55	15	65	5	-	-	15	50
FBS II 10x80 25/15/- US A4	543571	■	10	90	80	55	25	65	15	-	-	15	50
FBS II 10x90 35/25/5 US A4	543572	■	10	100	90	55	35	65	25	85	5	15	50
FBS II 10x100 45/35/15 US A4	543573	■	10	110	100	55	45	65	35	85	15	15	50
FBS II 10x120 65/55/35 US A4	543574	■	10	130	120	55	65	65	55	85	35	15	50
FBS II 12x70 10/-/- US A4	543575	■	12	80	70	60	10	-	-	-	-	17	20
FBS II 12x85 25/10/- US A4	543576	■	12	95	85	60	25	75	10	-	-	17	20
FBS II 12x110 50/35/10 US A4	543577	■	12	120	110	60	50	75	35	100	10	17	20
FBS II 12x130 70/55/30 US A4	543578	■	12	140	130	60	70	75	55	100	30	17	20
FBS II 8x60 10/- SK A4	543579	■	8	70	60	50	10	-	-	-	-	T40	50
FBS II 8x80 30/15 SK A4	543580	■	8	90	80	50	30	-	-	65	15	T40	50
FBS II 8x90 40/25 SK A4	543581	■	8	100	90	50	40	-	-	65	25	T40	50
FBS II 10x65 10/-/- SK A4	543582	■	10	75	65	55	10	-	-	-	-	T50	50
FBS II 10x80 25/15/- SK A4	543583	■	10	90	80	55	25	65	15	-	-	T50	50
FBS II 10x95 40/30/10 SK A4	543584	■	10	105	95	55	40	65	30	85	10	T50	50
FBS II 10x100 45/35/15 SK A4	543585	■	10	110	100	55	45	65	35	85	15	T50	50
FBS II 10x120 65/55/35 SK A4	543586	■	10	130	120	55	65	65	55	85	35	T50	50

# Tilbehør



Testhylse FUP



Top SW



Top tx



FMB T40 Maxx Bit



Profi-Bit FPB T50 5/16"



Fyldningsskive FFD



U-skive

## Tilbehør til ULTRACUT FBS II

Betegnelse	Art.-Nr.	Indvendig-Ø [mm]	Udvendig-Ø [mm]	Kærv	Til brug med ULTRACUT FBS II [SW/TX]	Pakke- størrelse [stk.]
Testhylse FUP 8	537200	9,9	-	-	FBS II 8	1
Testhylse FUP 10	537201	12,0	-	-	FBS II 10	1
Testhylse FUP 12	537202	13,0	-	-	FBS II 12	1
Testhylse FUP 14	537203	15,0	-	-	FBS II 14	1
Top SW 13	538578	-	-	1/2" / SW 13	FBS II 8	1
Top SW 15	538579	-	-	1/2" / SW 15	FBS II 10	1
Top SW 17	538580	-	-	1/2" / SW 17	FBS II 12	1
Top SW 21	538581	-	-	1/2" / SW 21	FBS II 14	1
Top TX40 <sup>1)</sup>	538575	-	-	1/2" - 1/4"	FBS II 8 / FBS II 8 SK	1
Top TX50 <sup>2)</sup>	538576	-	-	1/2" - 5/16"	FBS II 10 / FBS II 10 SK	1
FMB T40 Maxx Bit W 5	533159	-	-	TX 40	FBS II 8 / FBS II 8 SK	5
FPB Profi-Bit T 50 5/16"	538574	-	-	TX 50	FBS II 10 SK	1
FFD 22x9x6 <sup>3)</sup>		9,0	22	-	FBS II 6	
FFD 26x12x6	538458	12,0	26	-	FBS II 8	4
FFD 26x12x6 A4	541986	12,0	26	-	FBS II 8 A4	4
FFD 30x14x6	538459	14,0	30	-	FBS II 10 / FBS II 12	4
FFD 30x14x6 A4	541987	14,0	30	-	FBS II 10 A4 / FBS II 12 A4	4
FFD 38x19x7	538460	19,2	38	-	FBS II 14	4
U-skive for FBS II 10	520471	13,5	44	-	FBS II 10	50

1) Til brug for FMB T40 Maxx Bit

3) Tilgængelig fra 01.11.18

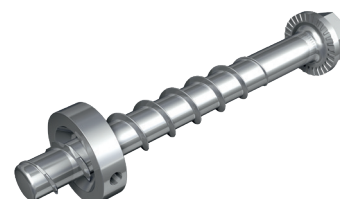
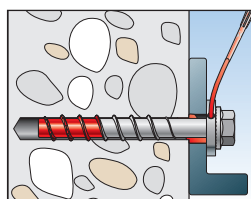
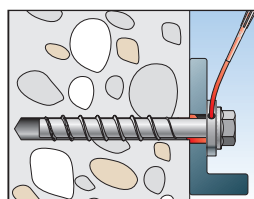
2) Til brug for FPB Profi-Bit T50 5/16"

## Fyldningsskive til ULTRACUT FBS II/ FBS II A4

Ved at anvende bagfyldningsskiven kan tilbageslag, f.eks. i tilfælde af forskydningskræfter, udelukkes. Til dette formål skal fyldningsskiven placeres på betonskruen før installation (udsparing til komponenten)

Anvendelsesområder

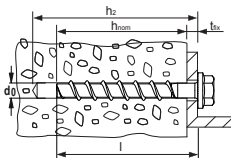
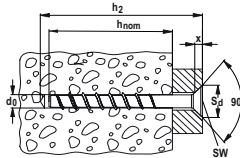
- Beslag
- Jordskælvsgodkendte forankringer





# Montagedata og belastninger

## Montagedata i beton C 20/25 - C50/60

ULTRACUT FBS II Betonskrue							Type US	Type SK
<b>Bordiameter [mm]</b>	$d_o$	6	8	10	12	14		
<b>Nominal iskruningsdybde <math>h_{nom}</math> [mm]</b>	$h_{nom1}$	40	50	55	60	65		
	$h_{nom2}$	50	-	65	75	85		
	$h_{nom3}$	55	65	85	100	115		
<b>Borhulsdybde (gennemstiksmontage) [mm]</b>	$h_2 \geq$	l + 10	l + 10	l + 10	l + 10	l + 15		
<b>Gennemgangshul i montageemnet [mm]</b>	$d_f$	8,6 - 10	10,6 - 12	12,8 - 14	14,8 - 16	16,9 - 18		
<b>Maks. tilspændingsmoment ved brug af tangentialslagnøgle i beton</b>	$T_{imp, max}$	500	600	650	650	650		
<b>Maks. tilspændingsmoment ved håndmontage i beton</b>	$T_{max}$	10	65	100	150	250		
<b>Nøglevidde</b>	SW	10	13	15	17	21		
<b>Kærv</b>	TX	30	40 (SK u. US)	TX 50 (SK)	-	-		

## Montagedata i murværk

ULTRACUT FBS II Betonskrue					
<b>Byggemateriale</b>	Densitet [N/mm <sup>2</sup> ]	Størrelse	[mm]	8	10
		$h_{nom}$	[mm]	65	85
<b>Mursten (EN771-1)</b>	$\geq 12$	$T_{inst}$	[Nm]	5	10
<b>Kalksandsten (EN771-2)</b>	$\geq 12$	$T_{inst}$	[Nm]	15	15
<b>Porebeton (EN771-4)</b>	$\geq 6$	$T_{inst}$	[Nm]	5	10

## Betonskrue ULTRACUT FBS II til forankring i massiv mursten

Højest anbefalet belastning <sup>1) 3)</sup> for hvert fastgørelsespunkt <sup>4) 5) 6) 7)</sup> i massiv mursten/ murværk					
Base materiale	Densitet/ Komprimerende styrke klasse [N/mm <sup>2</sup> ]	Type		FBS II 8	FBS II 10
<b>Nominal iskruningsdybde</b>		$h_{nom}$	[mm]	65	85
<b>Nominal iskruningsdybde (EN771-1) <math>\geq 240 \times 113 \times 115</math> mm</b>	$\geq 12$	$F_{empf}^{2)}$	[kN]	1,1	1,4
	$\geq 20$	$F_{empf}^{2) 8)}$	[kN]	1,6	1,6
<b>Massiv kalksandsten (EN771-2) <math>\geq 240 \times 71 \times 115</math> mm</b>	$\geq 12$	$F_{empf}^{2) 8)}$	[kN]	1,2	1,2
	$\geq 20$	$F_{empf}^{2) 8)}$	[kN]	1,2	1,2
<b>Porebeton (EN771-4) <math>\geq 499 \times 100 \times 100</math> mm</b>	$\geq 6$	$F_{empf}^{2)}$	[kN]	0,7	0,9
<b>Mindste afstand mellem ankergrupper af 2 eller 4 ankre</b>		$s_{min}$	[mm]	80	
<b>Min. afstand til vandret fuge</b>		$c_{min, v}$	[mm]	20	
<b>Min. afstand til lodret fuge</b>		$c_{min, h}$	[mm]	40	
<b>Min. afstand til fri kant</b>		$c_{min, free}$	[mm]	200	

Ved dimensionering skal godkendelsen ETA-15/0352 respekteres.

1) Passende sikkerhedsfaktorer er betragtet/indregnet

2) De angivne belastninger er gældende for de angivne stenstørrelser. Ved større sten er større laster mulige. I dette tilfælde, kontakt venligst vores tekniske afdeling for mere information.

3) Gældende for træklast, tværlast og skråtræk under alle vinkler.

4) Det anbefales at foretage trækforsøg på byggepladsen for eksakte værdier. Ved ikke-synlige fuger anbefales (100%) testning af ankrene.

5) Data er gældende for flerpunktsbefæstigelses og ikke-bærende konstruktioner.

6) Et befæstigelsespunkt kan komme i form af ét enkelt anker og ankergrupper af 2 eller 4 ankre med en min. indbyrdes afstand  $s_{min}$ . Ankergrupper bestående af 4 ankre skal placeres rektangulært.

7) Flerpunktsbefæstigelses (ankergrupper) skal monteres, så der kun er ét anker i én sten.

8) Svigt af bygningsmateriale.

## Betonskrue ULTRACUT FBS II

Tilladelig belastning af ét enkelt anker ikke-revnet normalbeton (betonspændingszone) af styrkeklasse C20/25 (~B25) 1) 2) 3)											Min. indbyrdes afstand ved samtidig reducere af belastningerne	
Type	Materiale	Min. bygningssdelstykkelser $h_{min}$ [mm]	Iskruiningsdybde $h_{nom}$ [mm]	Maks. tilspændingsmoment ved håndmontage $T_{max}$ [Nm]	Tilspændingsstyrke $T_{imp,max}^{6)}$ [Nm]	Tilladelig træklast $N_{perm}^{7)}$ [kN]	Tilladelig tværlast $V_{perm}^{7)}$ [kN]	Påkrævet kant afstand (enkel kant) for		Påkrævet indbyrdes afstand for $S_{cr}$ [mm]	Min. afstand $S_{min}^{8)}$ [mm]	Min. kant afstand $c_{min}^{8)}$ [mm]
								Maks. træklast $c$ [mm]	Maks. tværlast $c$ [mm]			
FBS II 6x40 <sup>5)</sup>	elf.	80	40	10	450	3,8	4,3	40	75	100	35	35
FBS II 6x45 <sup>5)</sup>	elf.	90	45	10	450	4,8	4,3	50	70	110	35	35
FBS II 6x50 <sup>5)</sup>	elf.	90	50	10	450	5,7	4,3	55	70	120	35	35
FBS II 6x55 <sup>5)</sup>	elf.	100	55	10	450	6,4	6,3	60	100	135	35	35
FBS II 8x50	elf.	100	50	-	600	6,1	6,1	60	90	120	35	35
FBS II 8x65	elf.	120	65	-	600	9	9	80	125	160	35	35
FBS II 10x55	elf.	100	55	-	650	6,8	6,8	65	100	130	40	40
FBS II 10x65	elf.	120	65	-	650	8,8	14	80	195	155	40	40
FBS II 10x85	elf.	140	85	-	650	13,5	16,6	105	210	205	40	40
FBS II 12x60	elf.	110	60	-	650	7,7	15,2	70	220	145	50	50
FBS II 12x75	elf.	130	75	-	650	11,2	15,2	90	195	180	50	50
FBS II 12x100	elf.	150	100	-	650	17,5	20,3	125	240	245	50	50
FBS II 14x65	elf.	120	65	-	650	8,5	17,0	75	235	150	60	60
FBS II 14x85	elf.	140	85	-	650	13,2	22,1	100	275	205	60	60
FBS II 14x115	elf.	180	115	-	650	21,6	29,4	140	315	280	60	60

Ved dimensionering skal godkendelsen ETA-15/0352 respekteres.<sup>9)</sup>

- De delvise sikkerhedsfaktorer for materialebestandighed, som reguleret i ETA-15/0352, samt for belastninger af  $\gamma_f=1,4$  er taget i betragtning. For et enkelt anker gælder, f.eks. et anker med indbyrdes afstand,  $s \geq 3 \times h_{ef}$  og en kantafstand  $c \geq 1,5 \times h_{ef}$ . For præcise data se ETA-15/0352.
- Ved højere betonstyrker op til C50/60 er højere laster mulige.
- Boremotode hammerboring hhv. hulrumsboring. Flere tilladte boremetoder er angivet i ETA15/0352.
- Anker dybde mindre end 40 mm er udelukkende tilladt for enkelt ankre i led med flere fastgørelser i et ikke strukturelt system.
- Diamant borede huller ikke tilladt.
- Maks. tilspændingsmoment ved montage med enhver slag nøgle.
- Ved kombinationslaste af træk- og tværlaste, bøjningsmomenter, så vel som reducerede kant- og indbyrdes afstande (ankergrupper), anbefales vores dybde/anker design software C.FIX.
- Mindeste aksiale mellemrum hhv. kantafstand ved samtidig reducere af den tilladelige belastning.
- De angivne belastninger refererer til den Europæiske Tekniske Vurdering ETA 15/0352, udstedelsesdato 30/10/2018. Designet af belastningerne er i henhold til TR055/ETAG 001, Annex C, Metode A (for statisk hhv. kvasi-statistiske belastninger).

## Betonskrue ULTRACUT FBS II

Tilladelig belastning af ét enkelt anker i revnet normalbeton (betonspændingszone) af styrkeklasse C20/25 (~B25) C20/25 (~B25) 1) 2) 3) 10)											Min. indbyrdes afstand ved samtidig reducere af belastningerne	
Type	Materiale	Min. bygningssdelstykkelser $h_{min}$ [mm]	Iskruiningsdybde $h_{nom}$ [mm]	Maks. tilspændingsmoment ved håndmontage $T_{max}$ [Nm]	Tilspændingsstyrke $T_{imp,max}^{6)}$ [Nm]	Tilladelig træklast $N_{perm}^{7)}$ [kN]	Tilladelig tværlast $V_{perm}^{7)}$ [kN]	Påkrævet kant afstand (enkel kant) for		Påkrævet indbyrdes afstand for $S_{cr}$ [mm]	Min. afstand $S_{min}^{8)}$ [mm]	Min. kant afstand $c_{min}^{8)}$ [mm]
								Maks. træklast $c$ [mm]	Maks. tværlast $c$ [mm]			
FBS II 6x40 <sup>5)</sup>	elf.	80	40	10	450	1,2	4,3	35	110	100	35	35
FBS II 6x45 <sup>5)</sup>	elf.	90	45	10	450	1,7	4,3	35	105	110	35	35
FBS II 6x50 <sup>5)</sup>	elf.	90	50	10	450	1,9	4,3	35	100	120	35	35
FBS II 6x55 <sup>5)</sup>	elf.	100	55	10	450	2,4	6,3	35	145	135	35	35
FBS II 8x50	elf.	100	50	-	600	2,9	4,3	35	90	120	35	35
FBS II 8x65	elf.	120	65	-	600	5,7	9,0	70	180	160	35	35
FBS II 10x55	elf.	100	55	-	650	4,3	4,8	55	100	130	40	40
FBS II 10x65	elf.	120	65	-	650	5,7	12,5	70	250	155	40	40
FBS II 10x85	elf.	140	85	-	650	9,6	16,6	105	305	205	40	40
FBS II 12x60	elf.	110	60	-	650	5,5	11,0	70	230	145	50	50
FBS II 12x75	elf.	130	75	-	650	8,0	15,2	90	290	180	50	50
FBS II 12x100	elf.	150	100	-	650	12,5	20,3	125	355	245	50	50
FBS II 14x65	elf.	120	65	-	650	6,1	12,1	75	235	150	60	60
FBS II 14x85	elf.	140	85	-	650	9,4	18,8	100	340	205	60	60
FBS II 14x115	elf.	180	115	-	650	15,4	29,4	140	465	280	60	60

Ved dimensionering skal godkendelsen ETA-15/0352 respekteres.<sup>9)</sup>

- De delvise sikkerhedsfaktorer for materialebestandighed, som reguleret i ETA-15/0352, samt for belastninger af  $\gamma_f=1,4$  er taget i betragtning. For et enkelt anker gælder, f.eks. et anker med indbyrdes afstand,  $s \geq 3 \times h_{ef}$  og en kantafstand  $c \geq 1,5 \times h_{ef}$ . For præcise data se ETA-15/0352.
- Ved højere betonstyrker op til C50/60 er højere laster mulige.
- Boremotode hammerboring hhv. hulrumsboring. Flere tilladte boremetoder er angivet i ETA15/0352.
- Anker dybde mindre end 40 mm er udelukkende tilladt for enkelt ankre i led med flere fastgørelser i et ikke strukturelt system.
- Diamant borede huller ikke tilladt.
- Maks. tilspændingsmoment ved montage med enhver slag nøgle.
- Ved kombinationslaste af træk- og tværlaste, bøjningsmomenter, så vel som reducerede kant- og indbyrdes afstande (ankergrupper), anbefales vores dybde/anker design software C.FIX.
- Mindeste aksiale mellemrum hhv. kantafstand ved samtidig reducere af den tilladelige belastning.
- De angivne belastninger refererer til den Europæiske Tekniske Vurdering ETA 15/0352, udstedelsesdato 30/10/2018. Designet af belastningerne er i henhold til TR055/ETAG 001, Annex C, Metode A (for statisk hhv. kvasi-statistiske belastninger).
- Forstærkning af beton kræves for at undgå revner. Bredden af revnerne må være begrænset under hensyntagen til brudværdi ved  $w_k \sim 0,3$  mm.

## Betonskrue ULTRACUT FBS II til midlertidig fastgørelse

Type / Skruediameter / Bordiameter	[mm]	8		10			12			14		
Nominal iskruningsdybde [ $h_{nom}$ ]	[mm]	50	65	55	65	85	60	75	100	65	85	115
Tilladelig belastninger $N_{zul}^{3)}$ til revnet og ikke-revnet beton												
Beton styrke $f_{ck,cube} \geq 10 \text{ N/mm}^2$	[kN]	1,9	3,6	2,2	2,9	5,8	2,8	4,0	7,6	2,3	3,6	8,9
Beton styrke $f_{ck,cube} \geq 15 \text{ N/mm}^2$	[kN]	2,3	4,4	2,7	3,5	7,1	3,4	4,9	9,3	2,8	4,4	10,8
Beton styrke $f_{ck,cube} \geq 20 \text{ N/mm}^2$	[kN]	2,6	5,1	3,1	4,1	8,1	3,9	5,6	10,8	3,2	5,0	12,6
Beton styrke $f_{ck,cube} \geq 25 \text{ N/mm}^2$	[kN]	2,9	5,6	3,5	4,5	9,1	4,4	6,1	12,0	3,6	5,6	14,0
Mindste betonelementtykkelse	[mm]											
Mindste afstand <sup>2)</sup>	[mm]	200	300	310	260	410	240	300	180	230	300	510
Mindste afstand til kant i last retning <sup>2)</sup>	[mm]											
Mindste afstand til kant rektangulært til last retning <sup>2)</sup>	[mm]	100	150	105	130	205	120	150	240	115	150	255
Torsion med slagskrueetrækker	$T_{imp, max}$											
Torsion med standard momentnøgle	$T_{max}$	45	65	65	65	100	75	75	150	75	75	150

Ved dimensionering skal godkendelsen Z-21.8-2049 respekteres.

1) De delvise sikkerhedsfaktorer for belastningerne af  $\gamma_F=1,4$  skal betragtes.

2) Mindste indbyrdes- og kant afstand for enkelte ankre.

3) Gældende for træklast, tværlast og skråtræk under alle vinkler. Undtagelse: vinkelret på tilt-aksen forstærk/ støt de bærende kræfter/elementer.

4) Eksempelvis, sikkerhedssele, faldbeskyttelse og stilladser.

### Tilladelig belastning af ét enkelt anker i ikke-revnet normalbeton (betonspændingszone) af styrkeklasse C20/25 (~B25) <sup>1) 2) 3)</sup>

Item	Materiale	Min. bygningssdelstykkelser $h_{min}$	Iskruningsdybde $h_{nom}$	Tilspændingsstyrke $T_{imp, max}^{4)}$	Tilladelig træklast $N_{zul}^{5)}$	Tilladelig tværlast $V_{zul}^{5)}$	Påkrævet kant afstand (enkel kant) for		Påkrævet indbyrdes afstand for $s_{cr}$	Min. indbyrdes afstand ved samtidig reducere af belastningerne	
							Maks. træklast $c$	Maks. tværlast $c$		Min. afstand $c_{min}^{6)}$	Min. kant afstand $c_{min}^{6)}$
		[mm]	[mm]	[Nm]	[kN]	[kN]	[mm]	[mm]	[mm]	[mm]	[mm]
FBS II 8 x 65	A4	120	65	450	6,7	9,0	55	120	160	35	35
FBS II 10 x 85	A4	140	85	450	13,5	20,9	105	270	205	40	40
FBS II 12 x 100	A4	150	100	600	17,5	26,2	125	320	245	50	50

Ved dimensionering skal godkendelsen ETA-17/0740 respekteres. <sup>7)</sup>

<sup>1)</sup> De delvise sikkerhedsfaktorer for materialebestandighed, som reguleret i ETA-17/0740, samt for belastninger af  $\gamma_F = 1,4$  er taget i betragtning. For et enkelt anker gælder, f.eks. et anker med indbyrdes afstand,  $s \geq 3 \times h_{ef}$  og en kantafstand  $c \geq 1,5 \times h_{ef}$ . For præcise data se ETA-17/0740.

<sup>2)</sup> Ved højere betonstyrker op til C50/60 er højere laster mulige.

<sup>3)</sup> Boremotode hammerboring hhv. hulrumsboring. Flere tilladte boremotoder er angivet i ETA17/0740.

<sup>4)</sup> Maks. tilspændingsmoment ved montage med enhver slags tangentialslagnøgle.

<sup>5)</sup> Ved kombinationslaste af træk- og tværlaste, bøjningsmomenter, så vel som reducerede kant- og indbyrdes afstande (dybelgrupper), anbefales vores dybel/anker design software C-FIX.

<sup>6)</sup> Mindste aksiale mellemrum hhv. kantafstand ved samtidig reducere af den tilladelige belastning.

<sup>7)</sup> De angivne belastninger refererer til den Europæiske Tekniske Vurdering, udstedelsesdato 16/05/2018. Designet af belastningerne er i henhold til TR055/ETAG 001, Annex C, Metode A (for statisk hhv. kvasi-statistiske belastninger).

### Tilladelig belastning af ét enkelt anker i revnet normalbeton (betonspændingszone) af styrkeklasse C20/25 (~B25) <sup>1) 2) 3) 8)</sup>

Item	Materiale	Min. bygningssdelstykkelser $h_{min}$	Iskruningsdybde $h_{nom}$	Tilspændingsstyrke $T_{imp, max}^{4)}$	Tilladelig træklast $N_{zul}^{5)}$	Tilladelig tværlast $V_{zul}^{5)}$	Påkrævet kant afstand (enkel kant) for		Påkrævet indbyrdes afstand for $s_{cr}$	Min. indbyrdes afstand ved samtidig reducere af belastningerne	
							Maks. træklast $c$	Maks. tværlast $c$		Min. afstand $c_{min}^{6)}$	Min. kant afstand $c_{min}^{6)}$
		[mm]	[mm]	[Nm]	[kN]	[kN]	[mm]	[mm]	[mm]	[mm]	[mm]
FBS II 8 x 65	A4	120	65	450	4,3	6,4	45	125	160	35	35
FBS II 10 x 85	A4	140	85	450	7,6	19,2	75	360	205	40	40
FBS II 12 x 100	A4	150	100	600	12,5	25,0	125	445	245	50	50

Ved dimensionering skal godkendelsen ETA-17/0740 respekteres. <sup>7)</sup>

<sup>1)</sup> De delvise sikkerhedsfaktorer for materialebestandighed, som reguleret i ETA-17/0740, samt for belastninger af  $\gamma_F = 1,4$  er taget i betragtning. For et enkelt anker gælder, f.eks. et anker med indbyrdes afstand,  $s \geq 3 \times h_{ef}$  og en kantafstand  $c \geq 1,5 \times h_{ef}$ . For præcise data se ETA-17/0740.

<sup>2)</sup> Ved højere betonstyrker op til C50/60 er højere laster mulige.

<sup>3)</sup> Boremotode hammerboring hhv. hulrumsboring. Flere tilladte bor metoder er angivet i ETA17/0740.

<sup>4)</sup> Maks. tilspændingsmoment ved montage med enhver slags slagnøgle.

<sup>5)</sup> Ved kombinationslaste af træk- og tværlaste, bøjningsmomenter, så vel som reducerede kant- og indbyrdes afstande (anker grupper), anbefales vores dybel/anker design software C-FIX.

<sup>6)</sup> Mindste aksiale mellemrum hhv. kantafstand ved samtidig reducere af den tilladelige belastning.

<sup>7)</sup> De angivne belastninger refererer til den Europæiske Tekniske Vurdering, udstedelsesdato 16/05/2018. Designet af belastningerne er i henhold til TR055/ETAG 001, Annex C, Metode A (for statisk hhv. kvasi-statistiske belastninger).

<sup>8)</sup> Armering af beton kræves for at undgå revner. Bredden af revnerne må være begrænset under hensyntagen til brudstyrke ved  $w_k \sim 0,3 \text{ mm}$ .

## fischer FIXPERIENCE - nyt dimensioneringsprogram



- FIXPERIENCE programmet sætter nye standarder for kalkulation af dine projekter - sikkert, økonomisk og pålideligt.
- C-FIX: Til dimensionering af ankre - efterfølgeren til det velkendte og gennembrøvede COMPUFIX program.
- WOOD-FIX: Til nem og hurtig kalkulation af konstruktioner i træ.
- REBAR-FIX: Til at designe armeringsjernsforbindelser til eftermontering i beton.
- MORTAR-FIX: Til beregning af den nødvendige mængde injektionsmasse til alle montager.
- Overholder alle internationale designstandarder såsom ETAG 001 og EC2. Den indbyggede „Live update“ funktion sikrer, at programmet altid er opdateret med de nyeste regler og standarder.
- Download programmet og oplev hvor effektivt og nemt du nu kan designe dine egne projekter.
- Gratis download og opdateringer på [www.fischer.de/fixperience-dk](http://www.fischer.de/fixperience-dk)

## Din garanti



- I mere end 50 år har fischer leveret befæstigelsesløsninger af den højeste kvalitet og sikkerhed over hele verden. I dag er fischer a/s en af de førende leverandører af befæstigelsesmateriel på det danske marked.
- Vi tilbyder et stort udvalg af bl.a. nylondübler, stålankre, skruer og kemisk forankring til den professionelle bruger og specialprodukter til projektopgaver.
- fischer har, som de første i verden, lanceret et produktsortiment lavet af bæredygtige råstoffer og med omtanke for miljøet. Læs mere om Greenline på [www.fischerdanmark.dk](http://www.fischerdanmark.dk).
- Vi har også specialprodukter som SaMontec, et komplet installationssystem til rørophæng, og A|C|T et æstetisk og montagevenligt facadesystem til ophæng af natursten, el-befæstigelsen E-fix, montagesystemet til solceller Solar-fix og meget mere.
- Af referenceprojekter kan vi nævne, den københavnske Metro, Storebæltsbroen, Øresundstunnelen og Øresundsbroen.
- fischers produkter finder du hos førende forhandlere, byggemarkeder og trælastere.

## Dette er, hvad fischer står for



FIXING SYSTEMER



AUTOMOBILE SYSTEMER



FISCHERTEKNIK



VEJLEDNING

