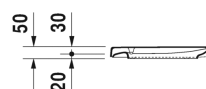
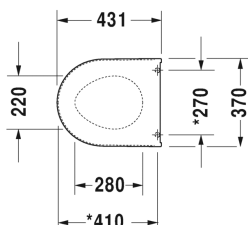


Starck 3 Toiletsæde # 0063890000



Toiletsæde	Dimension	Vægt	Ordrenummer
rustfri stål hængsler, med dæmpet lukning			
Farver			
00 Hvid (Alpin)			
Varianter			
		2,700 kg	0063890000
Matchende produkter			
Gulvstående toilet Nordisk variant, (uden cisterne og sæde), Inklusiv fastgørelse, lodret afløb, EWL Klasse 2, 360 x 655 mm	360 x 655 mm		012601
Gulvstående toilet Nordisk variant, (uden cisterne og sæde), Inklusiv fastgørelse, vandret afløb, 360 x 655 mm	360 x 655 mm		012609
Gulvstående toilet (uden cisterne og sæde), Nordisk variant, Afløbssæt for lodret og vandret afløb 70 - 210 mm, længde justerbar, afløbsbøjning for lodret afløb fra 200 - 240 mm, Inkl. fastgørelse, 360 x 655 mm	360 x 655 mm		012809
Toilet til ekstern vandtilslutning, Nordisk variant, Inklusiv fastgørelse, vandret afløb, EWL Klasse 2, 6,0 L, 360 x 560 mm	360 x 560 mm		012409
Toilet vægmonteret Nordisk variant, EWL Klasse 1, 360 x 540 mm	360 x 540 mm		220009
Toilet vægmonteret, compact Nordisk variant, EWL Klasse 2, 360 x 485 mm	360 x 485 mm		220209
Vægmonteret toilet komfort Nordisk variant, siddehøjde + 50 mm, EWL Klasse 2, 360 x 545 mm	360 x 545 mm		221509
Toilet vægmonteret Bolteafstand 230 mm, Nordisk variant, EWL Klasse 2, 360 x 540 mm	360 x 540 mm		220609
Toilet vægmonteret Nordisk variant, inkl. Durafix, EWL Klasse 1, 360 x 540 mm	360 x 540 mm		222509
Toilet vægmonteret, compact Nordisk variant, inkl. Durafix, EWL Klasse 1, 360 x 485 mm	360 x 485 mm		222709
Toilet vægmonteret Duravit Rimless® åben skylle-rand, Nordisk variant, inkl. Durafix, EWL Klasse 1, 360 x 540 mm	360 x 540 mm		252709

Starck 3 Toiletsæde # 0063890000

Alle tegninger indeholder nødvendige mål indenfor standard tolerancer. De er angivet i mm og er vejledende. For præcise mål, specielt ved specielle anvendelsesområder, anbefaler vi at vente til produktet er modtaget.