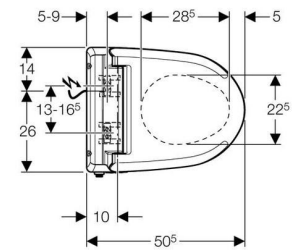
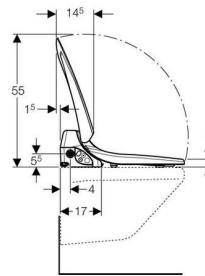
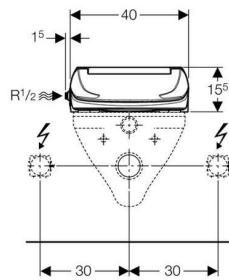


Geberit AquaClean 4000, sæde



Anvendelse

- Til nænsom vask af analområdet med vand
- Til komfortabel anvendelse af WC'et
- Til efterfølgende montering på udvalgte WC-skåle

Egenskaber

- Toiletsæde og -låg med soft close
- Integreret varmtvandsbeholder
- Integreret douchearm med dyse til vask af analområdet
- Regulerbar strålestyrke i 5 trin
- Automatisk rengøring af douchedyse før og efter brug med vand
- Under douchen bliver douchestrålen langsomt køligere og køligere
- Varmtvandsbeholderens drift kan indstilles (Til / Fra / Brugeridentifikation)
- Radarbrugeridentifikationen
- Sidst anvendte indstillinger gemmes automatisk
- Vandtilslutning i siden til venstre
- Strømtilslutning med mulighed for skjult nedlægning til venstre eller højre
- Strømkabel kan ikke forkortes
- Tilladelse iht. 1717 / 13077

Tekniske data

Mærkespænding	220-240 V AC
Netfrekvens	50/60 Hz
Effektforbrug	750-900 W
Effektforbrug energisparefunktion/ved tilkoblet varmeanlæg	0,45/5,8 W
Beskyttelsestype	IPX4
Sikkerhedsklasse	I
Længde netkabel	2 m
Gennemstrømningsmængde for analdouche	0,9-1,5 l/min
Vandtemperatur, fabriksindstilling	37 °C
Driftstemperatur	10-40 °C
Opbevaringstemperatur	-10 - +60 °C
Douchetid, fabriksindstilling	20 s
Antal tryktrin for douchestråle	5
Forsyningstrykområde	0,5-10 bar
Forsyningstrykområde	0,05-1 MPa
Varmtvandsbeholderens volumen	0,9 l
Nettovægt	4,1 kg
Bruttovægt	7,5 kg
Maksimal belastning af toiletsæde	150 kg
Beregnet gennemstrømningsværdi	0,04 l/s
Minimalt fremløbstryk	0,5 bar

Indeholdt i leveringen

- Vandtilslutningssæt for montage i venstre side
- Fastgørelsesmateriale
- Udligningsbuffer til toiletsæde / WC-skål
- Stænkbeskyttet

Artikel

Varenummer	VVS-nr.	Farve
146.130.11.2	615548100	alpinhvid

- 240.635.00.1varenr.