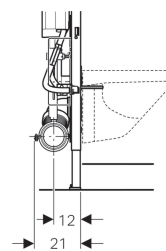
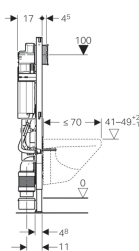
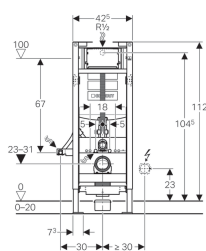


Geberit Duofix WC-element, 112 cm, med Sigma indbygningscisterne 12 cm, care, WC højdeindstillelig



Anvendelser

- Til let byggeri
- Til montering i halvhøje eller hele installationsvægge med fast bagvæg
- Til montering i hele installationsvægge
- Til montering i halvhøje eller hele Geberit Duofix systemvægge
- Til montering i Geberit GIS ophængningssystemer til montage foran væg
- Egnede til care konstruktion
- Til væghængte toiletter med tilslutningsmål iht. EN 33:2011
- Til væghængte toiletter med fastgørelsesafstand 18 cm
- Til pladskrævende væghængte toiletter op til 70 cm
- Til enkelt-, dobbelt- eller skyl-stop-skylning
- Til gulvkonstruktioner 0–20 cm
- Ikke egnet til Geberit betjeningsplader Sigma60

Egenskaber

- Selvstøttende ramme pulverlakeret
- Ramme, der er forberedt til støtter til WC-skåle med lille kontaktflade
- Rammebredde reduceret til placering af armstøtter ved siden af installationselementet
- WC-skål i det færdige bad højdeindstillelig efterfølgende, 41–49 cm fra færdigt gulv
- Fodstøtte forzinket
- Fodstøtte indstillelig 0–20 cm
- Fodstøtte med skridsikring
- Fodplader kan vendes
- Fodpladedybde der passer til montering i U-profiler UW 50 og UW 75 og Geberit Duofix-systemskinner
- Afløbsbøjning kan trækkes ud
- Afløbsbøjning kan monteres lodret og vandret på installationselementet
- Beslag afløbsbøjning lydisoleret
- Indbygningscisterne med front betjening
- Indbygningscisterne kondensisoleret

- Ved fabriksindstilling mulighed for øjeblikkeligt efterskyl
- Monterings- og servicearbejde på indbygningscisterne uden værktøj
- Vandtilslutning bag eller foroven midtpå
- Montagekasse beskytter mod fugt og smuds
- Montagekasse kan afkortes
- Udstyret med tomrør til føderør til tilslutning af Geberit AquaClean doucheWC'er
- Med mulighed for montering til elttilslutning

Tekniske data

Vandstrømstryk	0.1-10 bar
Maksimal vandtemperatur	25 °C
Skyllemængde fabriksindstilling	6 og 3 l
Indstillingsområde for stor skyllemængde	4.5 / 6 / 7.5 l
Indstillingsområde for lille skyllemængde	3-4 l
Beregnet gennemstrømningsværdi	0.11 l/s
Minimumsvandstrømstryk for beregnet gennemstrømningsværdi	0.5 bar

Leverancens indhold

- Vandtilslutning Rp 1/2" - R 1/2", MF-kompatibel, med integreret hjørneventil og håndhjul
- Montagekasse
- 2 beskyttelsespropper
- Tilslutningssæt til WC, ø 90 mm
- Afløbsbøjning 90° af PE-HD, ø 90 mm
- Klosetmuffe af PE-HD, ø 90/110 mm
- 2 gevindstænger M12
- Montagekasse til indstillingsområde for skyllerørsbøjning og afløbsbøjning
- Indmuringsdåse til borehul ø 68 mm, til elttilslutning
- Fastgørelsesmateriale

Varenr. VVS nr.

111.396.00.5 617060330

Tilbehør

- Frontplade med akustisk isolering, til Geberit Duofix WC-element, WC højdeindstillelig
- Indsats til Geberit DuoFresh Stick, til Sigma indbygningscisterne 12 cm
- Geberit sæt støtter til WC-skåle med lille kontaktflade

- Geberit Duofix sæt vægbeslag til enkeltmontering
- Geberit Duofix sæt vægbeslag til enkelt- og systemmontering
- Geberit Doufix monteringssæt til fødder mod bagvæg
- Geberit Duofix monteringssæt til afstand mellem elementer 50–57,5 cm
- Geberit Duofix V-skinne til stålskiner som underlag for gipsplader 45°/90°



-
- For PEX-tilslutning bestilles: 241.526.00.1 vandtilslutning, 242.489.00.1 PEX-overgang, 241.882.00.1 15 mm PEX eller 241.883.00.1 16 mm PEX
 - Vægbeslag: 111.815.00.1