



Bruserarmatur. G3/4". Der er mulighed for, at begrænse flow og temperatur på armaturets kartouche.

- Brus
- Et-greb
- Vægmonteret
- Forkromet
- Étgreb
- Mulighed for begrænsning af max. temperatur og vandmængde

Tekniske data

Flow attributter

Vandmængde ved 300 kPa	0.26 l/s
Vandmængde ved 300 kPa (med mængdebegrænsner)	0.2 l/s
Tryk tab 0.2 l/s (med mængdebegrænsner)	300 kPa
Tryk tab (0.2 l/s)	180 kPa

Tekniske egenskaber

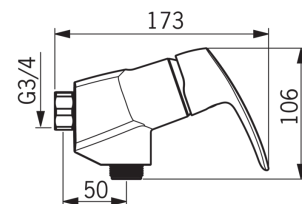
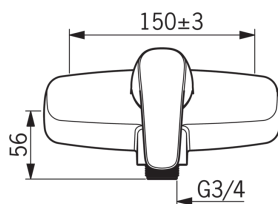
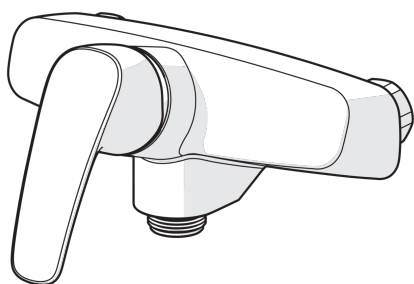
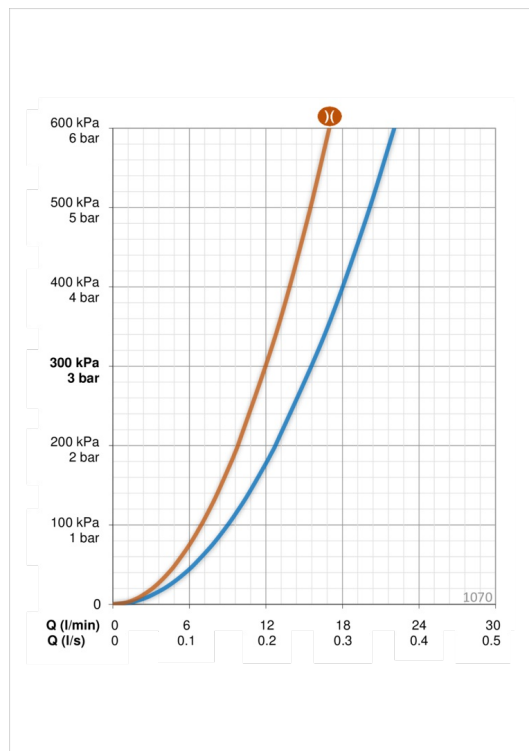
Varmtvandsforsyning	max. +80°C
Arbejdstryk	50 - 1000 kPa
Tilslutningsstørrelse	G3/4
Installationsbredde	CC150± 3 mm
Materiale	brass

Bestemmelser

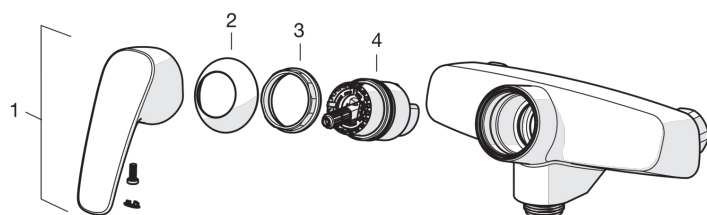
EN standard	EN 817
Støjklasse 0.2 l/s	I (ISO 3822)

Typegodkendelse

STF certifikat	VTT-RTH-00091-17
----------------	-------------------------



Reserve dele



SP1070

	Navn	Kode	VVS (Denmark)
01	Greb Forkromet	602502V	745131308
02	Dækkappe Forkromet	1000785V	745131322
03	Møtrik	158726	745131435
04	Komplet indmad	158890	745131154